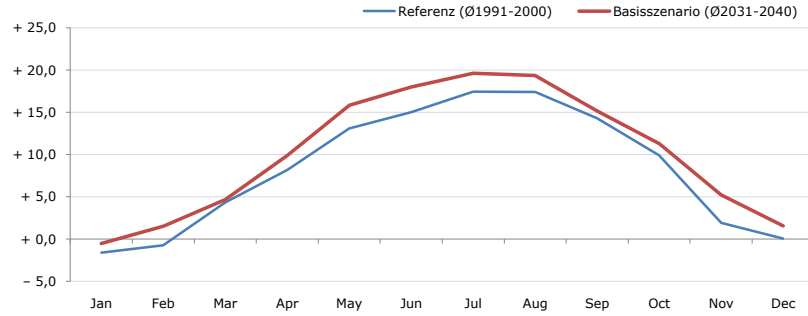


Gemeindename:
 Gemeindegennzahl
 Bezirk
 Bundesland
 Anzahl der Klimacluster

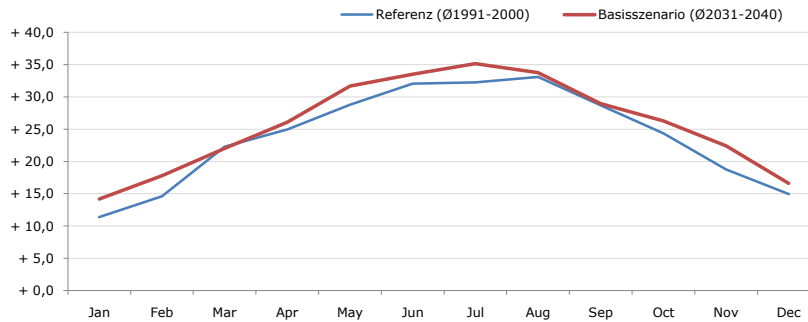
Pramet
 41223
 Ried im Innkreis
 Oberösterreich
 2

Durchschnittstemperatur [°C]



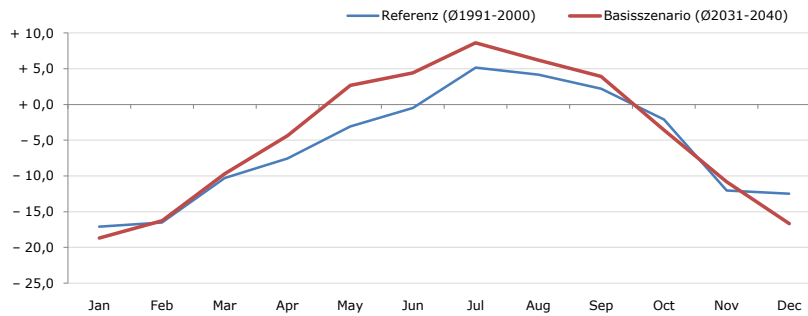
Average temperature [°C]	Jan	Feb	Mar	Apr	May	Jun	Jul	Aug	Sep	Oct	Nov	Dec	Jahr
Referenz (Ø1991-2000)	- 1,6	- 0,7	+ 4,4	+ 8,2	+ 13,1	+ 15,0	+ 17,5	+ 17,4	+ 14,3	+ 9,9	+ 1,9	+ 0,1	+ 8,3
Basisszenario (Ø2031-2040)	- 0,5	+ 1,5	+ 4,7	+ 9,9	+ 15,8	+ 18,0	+ 19,6	+ 19,4	+ 15,1	+ 11,3	+ 5,2	+ 1,6	+ 10,2

Maximum Temperatur [°C]



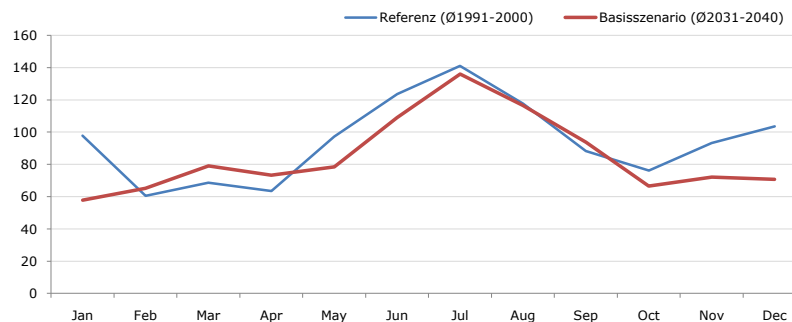
Maximum Temperatur [°C]	Jan	Feb	Mar	Apr	May	Jun	Jul	Aug	Sep	Oct	Nov	Dec	Jahr
Referenz (Ø1991-2000)	+ 11,4	+ 14,6	+ 22,3	+ 25,0	+ 28,8	+ 32,1	+ 32,3	+ 33,1	+ 28,7	+ 24,4	+ 18,8	+ 14,9	+ 23,9
Basisszenario (Ø2031-2040)	+ 14,2	+ 17,8	+ 22,0	+ 26,1	+ 31,7	+ 33,5	+ 35,1	+ 33,8	+ 29,0	+ 26,3	+ 22,4	+ 16,6	+ 25,7

Minimum Temperatur [°C]



Minimum Temperatur [°C]	Jan	Feb	Mar	Apr	May	Jun	Jul	Aug	Sep	Oct	Nov	Dec	Jahr
Referenz (Ø1991-2000)	- 17,1	- 16,5	- 10,3	- 7,6	- 3,1	- 0,5	+ 5,2	+ 4,2	+ 2,2	- 2,1	- 12,0	- 12,5	- 5,8
Basisszenario (Ø2031-2040)	- 18,7	- 16,3	- 9,7	- 4,3	+ 2,7	+ 4,4	+ 8,6	+ 6,2	+ 3,9	- 3,6	- 10,8	- 16,7	- 4,4

Niederschlag [mm]



Niederschlag [mm]	Jan	Feb	Mar	Apr	May	Jun	Jul	Aug	Sep	Oct	Nov	Dec	Jahr
Referenz (Ø1991-2000)	97,9	60,6	68,6	63,5	97,3	123,5	141,0	117,7	88,2	76,2	93,3	103,6	1131,3
Basisszenario (Ø2031-2040)	57,9	65,1	79,1	73,2	78,5	109,1	136,1	116,6	93,8	66,5	72,2	70,7	1018,8

Q: Franziska Strauss, Herbert Formayer, Veronika Asamer, Erwin Schmid, 2010; Climate change data for Austria and the period 2008-2040 with one day and km2 resolution.

Ergebnisdarstellung: Dietmar Weinberger und Franz Sinabell, WIFO, www.wifo.ac.at.

Hinweise: Hervorgegangen aus dem Projekt "Werkzeuge für Modelle einer nachhaltigen Wirtschaft", im Rahmen der Programme proVISION und PFEIL10, finanziert vom Bundesministerium für Land- und Forstwirtschaft, Umwelt und Wasserwirtschaft.

Nähere Informationen: www.landnutzung.at

Referenz (Ø1991-2000): Klimabedingungen in der Periode 1991 bis 2000

Basisszenario (Ø2031-2040): Mittlerer Temperaturanstieg und gleichbleibende Niederschlagsverteilung