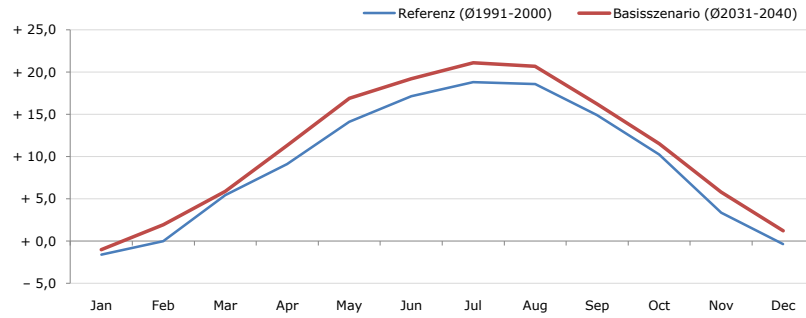


Gemeindename:
 Gemeindegennzahl
 Bezirk
 Bundesland
 Anzahl der Klimacluster

Mühlheim am Inn
 41217
 Ried im Innkreis
 Oberösterreich
 2

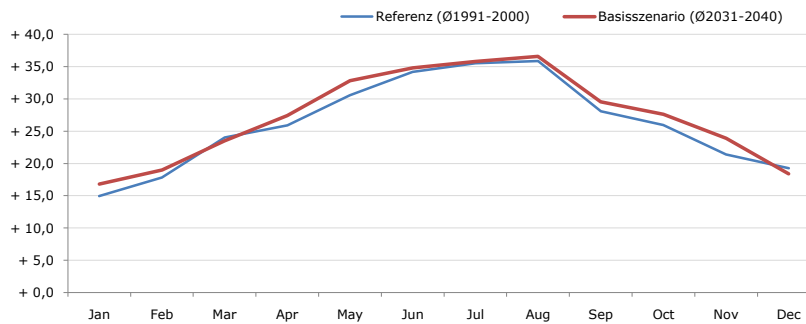


Durchschnittstemperatur [°C]



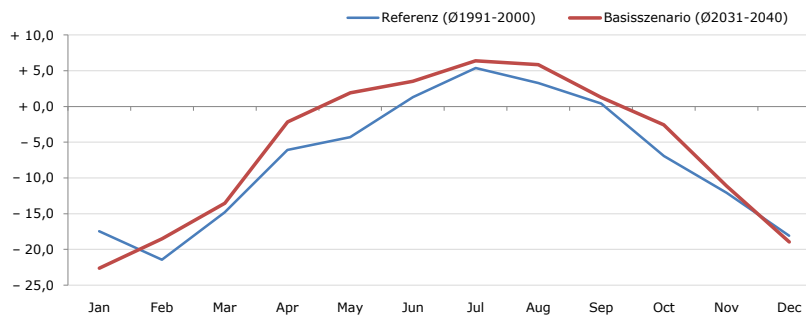
Average temperature [°C]	Jan	Feb	Mar	Apr	May	Jun	Jul	Aug	Sep	Oct	Nov	Dec	Jahr
Referenz (Ø1991-2000)	- 1,6	+ 0,0	+ 5,5	+ 9,1	+ 14,1	+ 17,1	+ 18,8	+ 18,6	+ 14,9	+ 10,3	+ 3,4	- 0,4	+ 9,2
Basisszenario (Ø2031-2040)	- 1,0	+ 2,0	+ 5,9	+ 11,3	+ 16,9	+ 19,2	+ 21,1	+ 20,7	+ 16,2	+ 11,5	+ 5,8	+ 1,2	+ 11,0

Maximum Temperatur [°C]



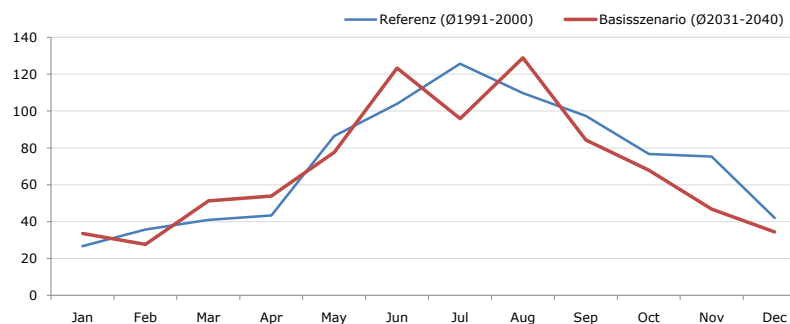
Maximum Temperatur [°C]	Jan	Feb	Mar	Apr	May	Jun	Jul	Aug	Sep	Oct	Nov	Dec	Jahr
Referenz (Ø1991-2000)	+ 14,9	+ 17,8	+ 24,0	+ 25,9	+ 30,6	+ 34,2	+ 35,5	+ 35,9	+ 28,1	+ 26,0	+ 21,4	+ 19,3	+ 26,2
Basisszenario (Ø2031-2040)	+ 16,8	+ 19,0	+ 23,5	+ 27,4	+ 32,8	+ 34,8	+ 35,8	+ 36,6	+ 29,5	+ 27,6	+ 23,9	+ 18,4	+ 27,2

Minimum Temperatur [°C]



Minimum Temperatur [°C]	Jan	Feb	Mar	Apr	May	Jun	Jul	Aug	Sep	Oct	Nov	Dec	Jahr
Referenz (Ø1991-2000)	- 17,5	- 21,5	- 14,8	- 6,1	- 4,3	+ 1,3	+ 5,4	+ 3,3	+ 0,4	- 6,9	- 12,1	- 18,1	- 7,5
Basisszenario (Ø2031-2040)	- 22,6	- 18,5	- 13,5	- 2,2	+ 1,9	+ 3,5	+ 6,4	+ 5,9	+ 1,3	- 2,6	- 11,1	- 19,0	- 5,8

Niederschlag [mm]



Niederschlag [mm]	Jan	Feb	Mar	Apr	May	Jun	Jul	Aug	Sep	Oct	Nov	Dec	Jahr
Referenz (Ø1991-2000)	26,7	35,7	40,9	43,4	86,4	104,0	125,7	109,7	97,3	76,8	75,4	42,0	864,1
Basisszenario (Ø2031-2040)	33,6	27,7	51,3	53,9	77,7	123,4	95,9	128,9	84,2	68,0	46,8	34,4	826,1

Q: Franziska Strauss, Herbert Formayer, Veronika Asamer, Erwin Schmid, 2010; Climate change data for Austria and the period 2008-2040 with one day and km2 resolution.

Ergebnisdarstellung: Dietmar Weinberger und Franz Sinabell, WIFO, www.wifo.ac.at.

Hinweise: Hervorgegangen aus dem Projekt "Werkzeuge für Modelle einer nachhaltigen Wirtschaft", im Rahmen der Programme proVISION und PFEIL10, finanziert vom Bundesministerium für Land- und Forstwirtschaft, Umwelt und Wasserwirtschaft.

Nähere Informationen: www.landnutzung.at

Referenz (Ø1991-2000): Klimabedingungen in der Periode 1991 bis 2000

Basisszenario (Ø2031-2040): Mittlerer Temperaturanstieg und gleichbleibende Niederschlagsverteilung