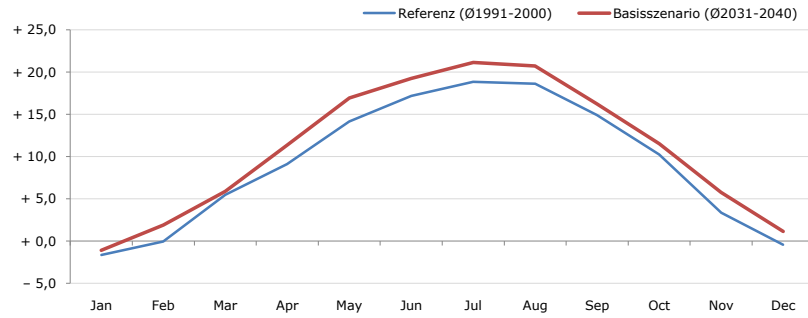


Gemeindename:
Gemeindekennzahl
Bezirk
Bundesland
Anzahl der Klimacluster

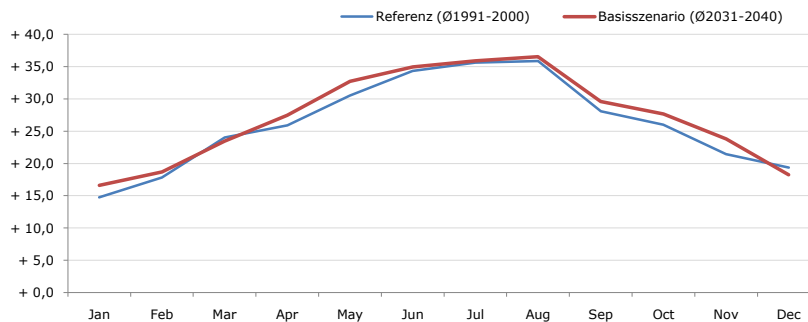
Kirchdorf am Inn
41210
Ried im Innkreis
Oberösterreich
2

Durchschnittstemperatur [°C]



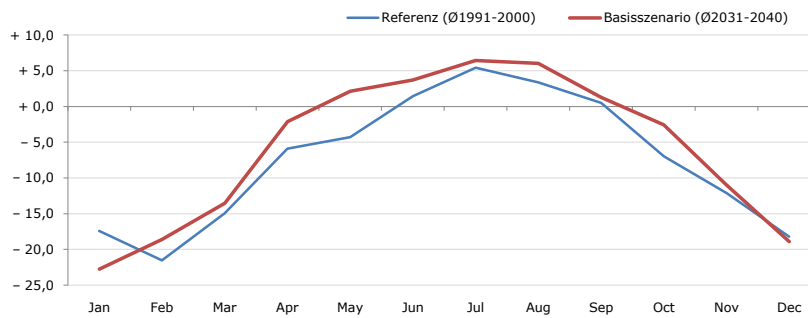
Average temperature [°C]	Jan	Feb	Mar	Apr	May	Jun	Jul	Aug	Sep	Oct	Nov	Dec	Jahr
Referenz (Ø1991-2000)	- 1,6	- 0,0	+ 5,5	+ 9,1	+ 14,2	+ 17,2	+ 18,9	+ 18,6	+ 14,9	+ 10,3	+ 3,4	- 0,4	+ 9,2
Basisszenario (Ø2031-2040)	- 1,1	+ 1,9	+ 5,9	+ 11,4	+ 16,9	+ 19,3	+ 21,2	+ 20,7	+ 16,2	+ 11,5	+ 5,8	+ 1,2	+ 11,0

Maximum Temperatur [°C]



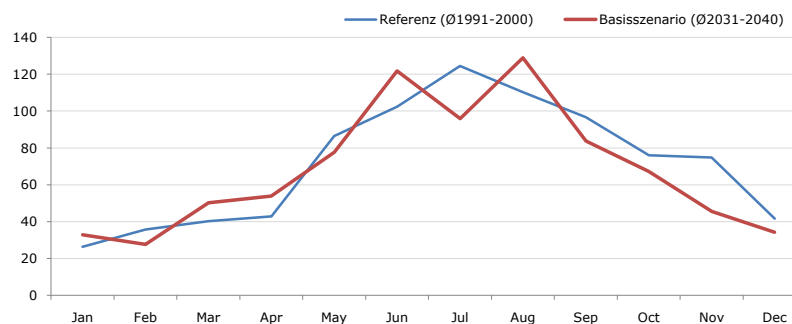
Maximum Temperatur [°C]	Jan	Feb	Mar	Apr	May	Jun	Jul	Aug	Sep	Oct	Nov	Dec	Jahr
Referenz (Ø1991-2000)	+ 14,7	+ 17,8	+ 24,0	+ 25,9	+ 30,5	+ 34,4	+ 35,6	+ 35,9	+ 28,1	+ 26,0	+ 21,4	+ 19,3	+ 26,2
Basisszenario (Ø2031-2040)	+ 16,6	+ 18,7	+ 23,5	+ 27,5	+ 32,8	+ 35,0	+ 35,9	+ 36,5	+ 29,6	+ 27,7	+ 23,8	+ 18,3	+ 27,2

Minimum Temperatur [°C]



Minimum Temperatur [°C]	Jan	Feb	Mar	Apr	May	Jun	Jul	Aug	Sep	Oct	Nov	Dec	Jahr
Referenz (Ø1991-2000)	- 17,4	- 21,5	- 14,9	- 5,9	- 4,3	+ 1,4	+ 5,4	+ 3,4	+ 0,5	- 7,0	- 12,1	- 18,2	- 7,5
Basisszenario (Ø2031-2040)	- 22,8	- 18,6	- 13,6	- 2,1	+ 2,1	+ 3,7	+ 6,5	+ 6,1	+ 1,3	- 2,6	- 11,0	- 18,9	- 5,8

Niederschlag [mm]



Niederschlag [mm]	Jan	Feb	Mar	Apr	May	Jun	Jul	Aug	Sep	Oct	Nov	Dec	Jahr
Referenz (Ø1991-2000)	26,4	35,7	40,3	42,8	86,5	102,4	124,5	110,2	96,8	76,1	74,8	41,7	858,2
Basisszenario (Ø2031-2040)	32,9	27,7	50,3	53,9	77,7	121,7	95,8	128,8	83,8	67,3	45,6	34,2	819,7

Q: Franziska Strauss, Herbert Formayer, Veronika Asamer, Erwin Schmid, 2010; Climate change data for Austria and the period 2008-2040 with one day and km2 resolution.

Ergebnisdarstellung: Dietmar Weinberger und Franz Sinabell, WIFO, www.wifo.ac.at.

Hinweise: Hervorgegangen aus dem Projekt "Werkzeuge für Modelle einer nachhaltigen Wirtschaft", im Rahmen der Programme proVISION und PFEIL10, finanziert vom Bundesministerium für Land- und Forstwirtschaft, Umwelt und Wasserwirtschaft.

Nähere Informationen: www.landnutzung.at

Referenz (Ø1991-2000): Klimabedingungen in der Periode 1991 bis 2000

Basisszenario (Ø2031-2040): Mittlerer Temperaturanstieg und gleichbleibende Niederschlagsverteilung