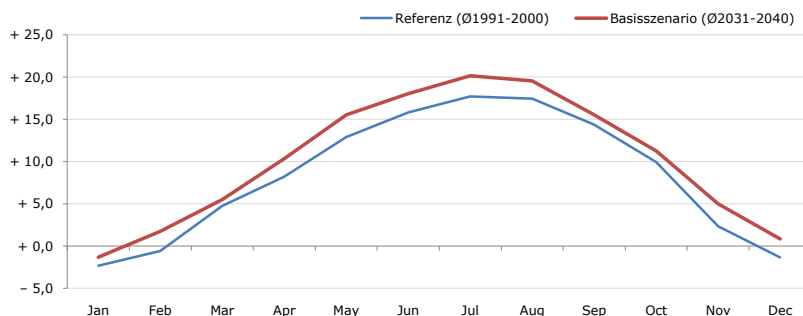
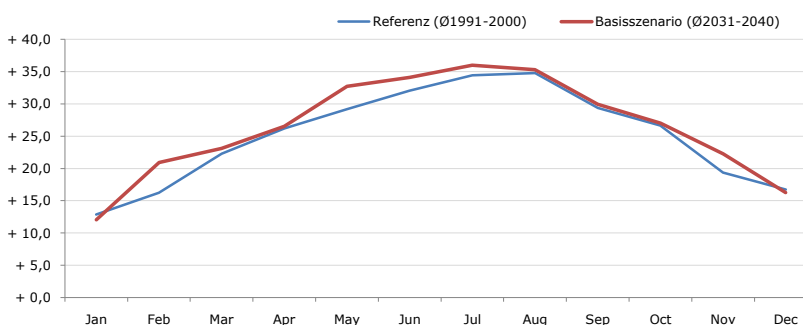


Durchschnittstemperatur [°C]



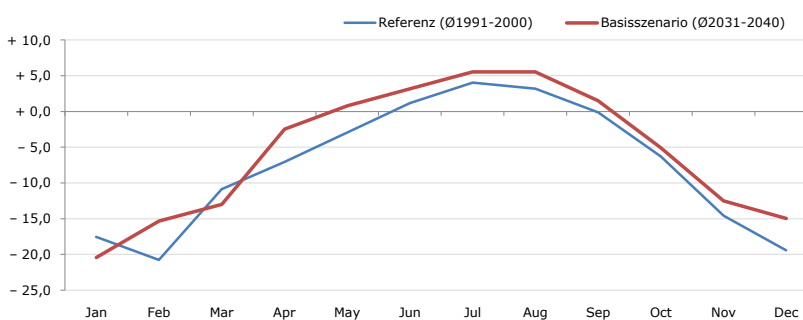
Average temperature [°C]	Jan	Feb	Mar	Apr	May	Jun	Jul	Aug	Sep	Oct	Nov	Dec	Jahr
Referenz (Ø1991-2000)	- 2,3	- 0,6	+ 4,8	+ 8,2	+ 12,9	+ 15,8	+ 17,7	+ 17,5	+ 14,4	+ 9,9	+ 2,3	- 1,3	+ 8,3
Basisszenario (Ø2031-2040)	- 1,3	+ 1,8	+ 5,5	+ 10,4	+ 15,5	+ 18,0	+ 20,2	+ 19,6	+ 15,5	+ 11,3	+ 5,0	+ 0,9	+ 10,2

Maximum Temperatur [°C]



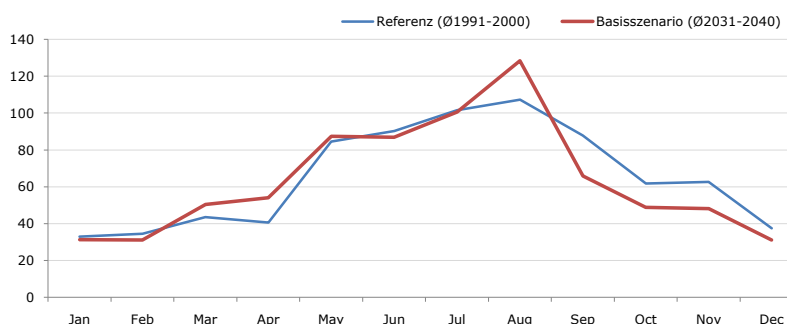
Maximum Temperatur [°C]	Jan	Feb	Mar	Apr	May	Jun	Jul	Aug	Sep	Oct	Nov	Dec	Jahr
Referenz (Ø1991-2000)	+ 12,8	+ 16,2	+ 22,3	+ 26,2	+ 29,2	+ 32,1	+ 34,4	+ 34,8	+ 29,4	+ 26,7	+ 19,4	+ 16,7	+ 25,1
Basisszenario (Ø2031-2040)	+ 12,0	+ 20,9	+ 23,1	+ 26,6	+ 32,7	+ 34,1	+ 36,0	+ 35,3	+ 29,9	+ 27,0	+ 22,3	+ 16,3	+ 26,4

Minimum Temperatur [°C]



Minimum Temperatur [°C]	Jan	Feb	Mar	Apr	May	Jun	Jul	Aug	Sep	Oct	Nov	Dec	Jahr
Referenz (Ø1991-2000)	- 17,6	- 20,8	- 10,9	- 7,1	- 2,9	+ 1,2	+ 4,0	+ 3,2	- 0,1	- 6,3	- 14,6	- 19,5	- 7,5
Basisszenario (Ø2031-2040)	- 20,5	- 15,3	- 13,0	- 2,5	+ 0,8	+ 3,2	+ 5,6	+ 5,5	+ 1,5	- 5,1	- 12,5	- 15,0	- 5,6

Niederschlag [mm]



Niederschlag [mm]	Jan	Feb	Mar	Apr	May	Jun	Jul	Aug	Sep	Oct	Nov	Dec	Jahr
Referenz (Ø1991-2000)	32,9	34,5	43,5	40,7	84,5	90,3	101,5	107,3	87,9	61,7	62,7	37,5	785,0
Basisszenario (Ø2031-2040)	31,3	31,1	50,5	54,0	87,3	86,9	100,5	128,4	66,0	48,8	48,2	31,2	764,2

Q: Franziska Strauss, Herbert Formayer, Veronika Asamer, Erwin Schmid, 2010; Climate change data for Austria and the period 2008-2040 with one day and km2 resolution.

Ergebnisdarstellung: Dietmar Weinberger und Franz Sinabell, WIFO, www.wifo.ac.at.

Hinweise: Hervorgegangen aus dem Projekt "Werkzeuge für Modelle einer nachhaltigen Wirtschaft", im Rahmen der Programme proVISION und PFEIL10, finanziert vom Bundesministerium für Land- und Forstwirtschaft, Umwelt und Wasserwirtschaft.

Nähere Informationen: www.landnutzung.at

Referenz (Ø1991-2000): Klimabedingungen in der Periode 1991 bis 2000

Basisszenario (Ø2031-2040): Mittlerer Temperaturanstieg und gleichbleibende Niederschlagsverteilung