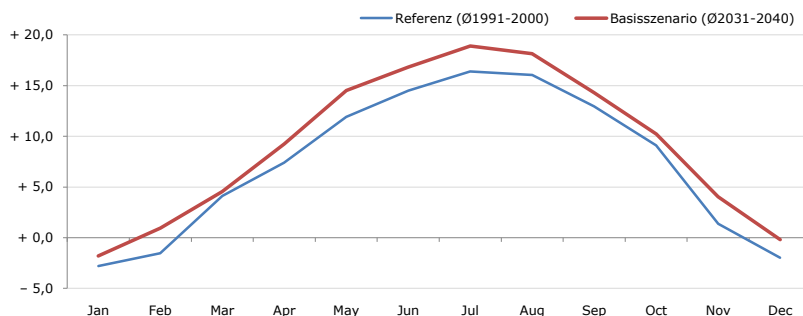


**Gemeindename:**  
 Gemeindegennzahl  
 Bezirk  
 Bundesland  
 Anzahl der Klimacluster

**Sankt Georgen am Walde**  
 41119  
 Perg  
 Oberösterreich  
 5

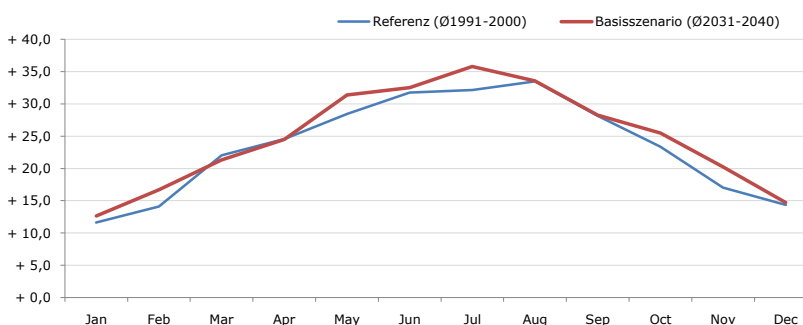


**Durchschnittstemperatur [°C]**



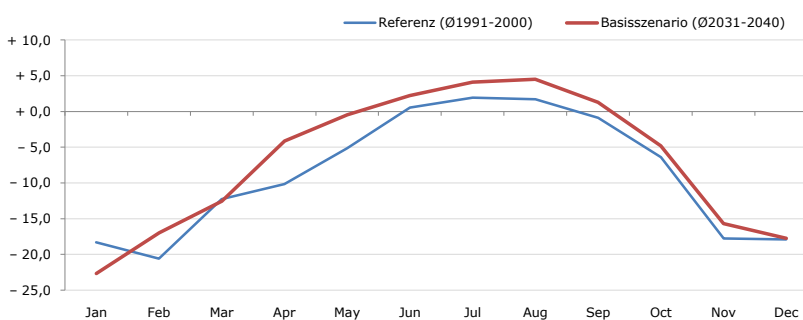
Average temperature [°C]	Jan	Feb	Mar	Apr	May	Jun	Jul	Aug	Sep	Oct	Nov	Dec	Jahr
Referenz (Ø1991-2000)	- 2,8	- 1,5	+ 4,1	+ 7,4	+ 11,9	+ 14,5	+ 16,4	+ 16,1	+ 12,9	+ 9,1	+ 1,4	- 2,0	+ 7,3
Basisszenario (Ø2031-2040)	- 1,8	+ 0,9	+ 4,5	+ 9,3	+ 14,5	+ 16,8	+ 18,9	+ 18,1	+ 14,3	+ 10,2	+ 4,0	- 0,2	+ 9,2

**Maximum Temperatur [°C]**



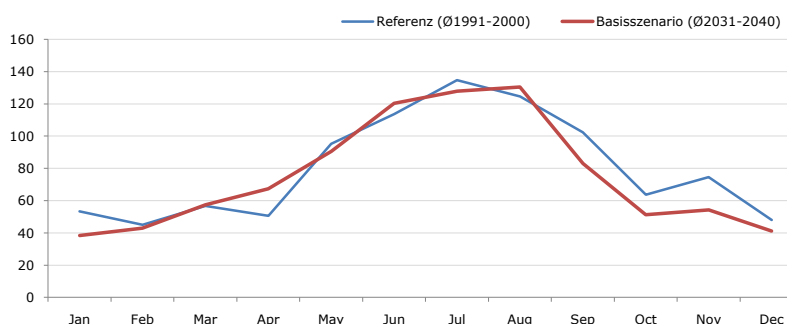
Maximum Temperatur [°C]	Jan	Feb	Mar	Apr	May	Jun	Jul	Aug	Sep	Oct	Nov	Dec	Jahr
Referenz (Ø1991-2000)	+ 11,6	+ 14,1	+ 22,0	+ 24,6	+ 28,4	+ 31,8	+ 32,2	+ 33,5	+ 28,1	+ 23,4	+ 17,0	+ 14,4	+ 23,5
Basisszenario (Ø2031-2040)	+ 12,6	+ 16,7	+ 21,3	+ 24,5	+ 31,4	+ 32,5	+ 35,8	+ 33,6	+ 28,3	+ 25,5	+ 20,2	+ 14,7	+ 24,8

**Minimum Temperatur [°C]**



Minimum Temperatur [°C]	Jan	Feb	Mar	Apr	May	Jun	Jul	Aug	Sep	Oct	Nov	Dec	Jahr
Referenz (Ø1991-2000)	- 18,3	- 20,6	- 12,3	- 10,2	- 5,2	+ 0,5	+ 1,9	+ 1,7	- 0,9	- 6,4	- 17,8	- 17,9	- 8,7
Basisszenario (Ø2031-2040)	- 22,7	- 17,0	- 12,6	- 4,1	- 0,5	+ 2,2	+ 4,1	+ 4,5	+ 1,3	- 4,8	- 15,7	- 17,7	- 6,9

**Niederschlag [mm]**



Niederschlag [mm]	Jan	Feb	Mar	Apr	May	Jun	Jul	Aug	Sep	Oct	Nov	Dec	Jahr
Referenz (Ø1991-2000)	53,5	45,1	56,7	50,6	95,3	113,7	134,7	124,6	102,3	63,7	74,5	48,0	962,7
Basisszenario (Ø2031-2040)	38,4	43,0	57,5	67,4	90,5	120,4	127,9	130,4	83,1	51,3	54,2	41,2	905,3

Q: Franziska Strauss, Herbert Formayer, Veronika Asamer, Erwin Schmid, 2010; Climate change data for Austria and the period 2008-2040 with one day and km2 resolution.

Ergebnisdarstellung: Dietmar Weinberger und Franz Sinabell, WIFO, www.wifo.ac.at.

Hinweise: Hervorgegangen aus dem Projekt "Werkzeuge für Modelle einer nachhaltigen Wirtschaft", im Rahmen der Programme proVISION und PFEIL10, finanziert vom Bundesministerium für Land- und Forstwirtschaft, Umwelt und Wasserwirtschaft.

Nähere Informationen: www.landnutzung.at

Referenz (Ø1991-2000): Klimabedingungen in der Periode 1991 bis 2000

Basisszenario (Ø2031-2040): Mittlerer Temperaturanstieg und gleichbleibende Niederschlagsverteilung