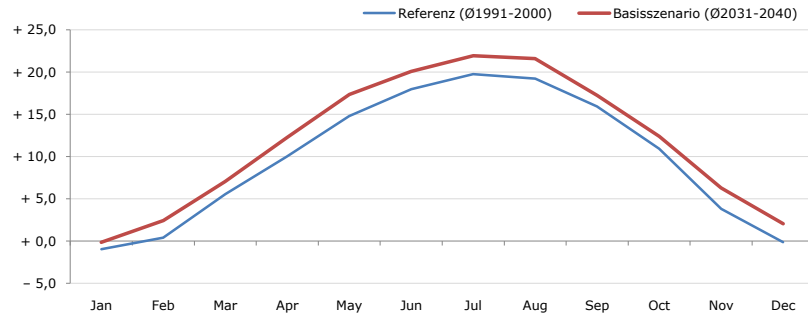


Gemeindename:
 Gemeindegennzahl
 Bezirk
 Bundesland
 Anzahl der Klimacluster

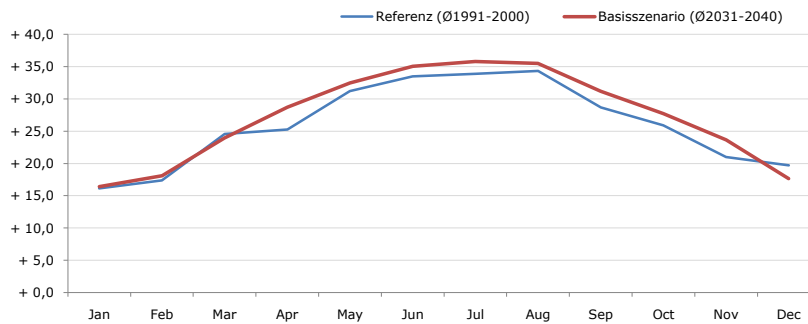
Traun
 41021
 Linz-Land
 Oberösterreich
 2

Durchschnittstemperatur [°C]



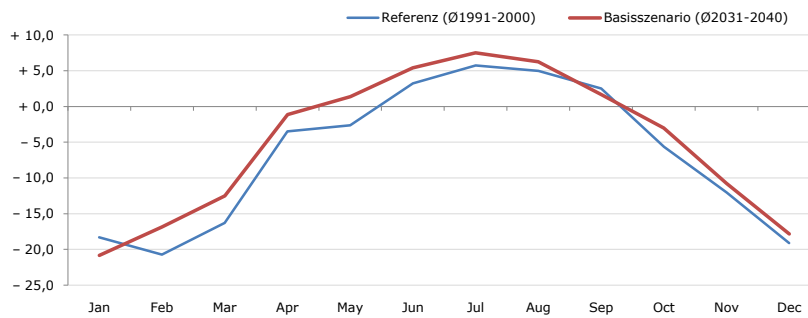
Average temperature [°C]	Jan	Feb	Mar	Apr	May	Jun	Jul	Aug	Sep	Oct	Nov	Dec	Jahr
Referenz (Ø1991-2000)	- 0,9	+ 0,4	+ 5,6	+ 10,0	+ 14,8	+ 18,0	+ 19,8	+ 19,2	+ 15,9	+ 10,9	+ 3,8	- 0,1	+ 9,8
Basisszenario (Ø2031-2040)	- 0,1	+ 2,4	+ 7,0	+ 12,3	+ 17,4	+ 20,1	+ 21,9	+ 21,6	+ 17,3	+ 12,4	+ 6,3	+ 2,1	+ 11,8

Maximum Temperatur [°C]



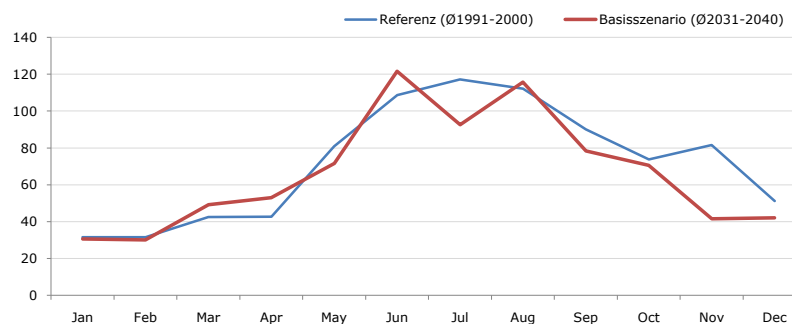
Maximum Temperatur [°C]	Jan	Feb	Mar	Apr	May	Jun	Jul	Aug	Sep	Oct	Nov	Dec	Jahr
Referenz (Ø1991-2000)	+ 16,2	+ 17,4	+ 24,6	+ 25,3	+ 31,2	+ 33,5	+ 33,9	+ 34,3	+ 28,7	+ 25,9	+ 21,0	+ 19,7	+ 26,0
Basisszenario (Ø2031-2040)	+ 16,4	+ 18,1	+ 24,0	+ 28,7	+ 32,5	+ 35,0	+ 35,8	+ 35,5	+ 31,2	+ 27,7	+ 23,7	+ 17,6	+ 27,2

Minimum Temperatur [°C]



Minimum Temperatur [°C]	Jan	Feb	Mar	Apr	May	Jun	Jul	Aug	Sep	Oct	Nov	Dec	Jahr
Referenz (Ø1991-2000)	- 18,3	- 20,7	- 16,3	- 3,5	- 2,7	+ 3,3	+ 5,7	+ 5,0	+ 2,5	- 5,6	- 12,1	- 19,1	- 6,8
Basisszenario (Ø2031-2040)	- 20,8	- 16,9	- 12,5	- 1,1	+ 1,4	+ 5,4	+ 7,5	+ 6,3	+ 1,7	- 3,0	- 10,8	- 17,8	- 5,0

Niederschlag [mm]



Niederschlag [mm]	Jan	Feb	Mar	Apr	May	Jun	Jul	Aug	Sep	Oct	Nov	Dec	Jahr
Referenz (Ø1991-2000)	31,7	31,6	42,5	42,8	80,9	108,7	117,3	112,1	90,0	73,8	81,6	51,2	864,2
Basisszenario (Ø2031-2040)	30,6	30,2	49,1	53,1	71,6	121,6	92,6	115,7	78,4	70,6	41,5	42,2	797,2

Q: Franziska Strauss, Herbert Formayer, Veronika Asamer, Erwin Schmid, 2010; Climate change data for Austria and the period 2008-2040 with one day and km2 resolution.

Ergebnisdarstellung: Dietmar Weinberger und Franz Sinabell, WIFO, www.wifo.ac.at.

Hinweise: Hervorgegangen aus dem Projekt "Werkzeuge für Modelle einer nachhaltigen Wirtschaft", im Rahmen der Programme proVISION und PFEIL10, finanziert vom Bundesministerium für Land- und Forstwirtschaft, Umwelt und Wasserwirtschaft.

Nähere Informationen: www.landnutzung.at

Referenz (Ø1991-2000): Klimabedingungen in der Periode 1991 bis 2000

Basisszenario (Ø2031-2040): Mittlerer Temperaturanstieg und gleichbleibende Niederschlagsverteilung