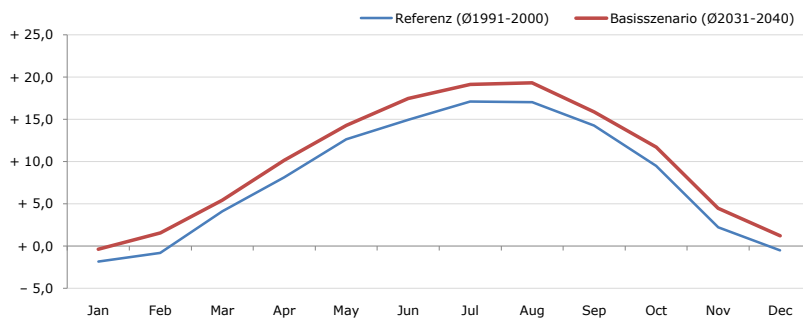


Gemeindename:
Gemeindekennzahl
Bezirk
Bundesland
Anzahl der Klimacluster

Windischgarsten
40923
Kirchdorf an der Krems
Oberösterreich
2

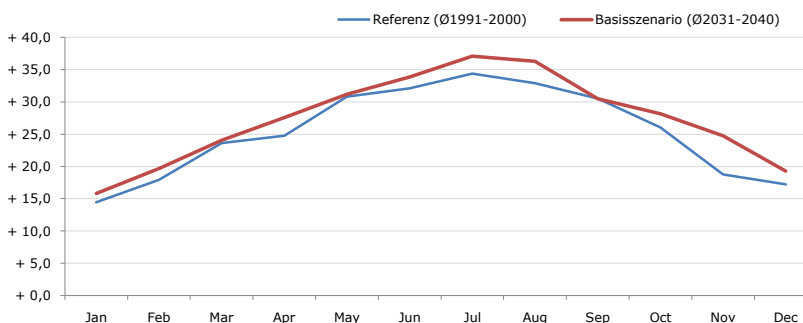


Durchschnittstemperatur [°C]



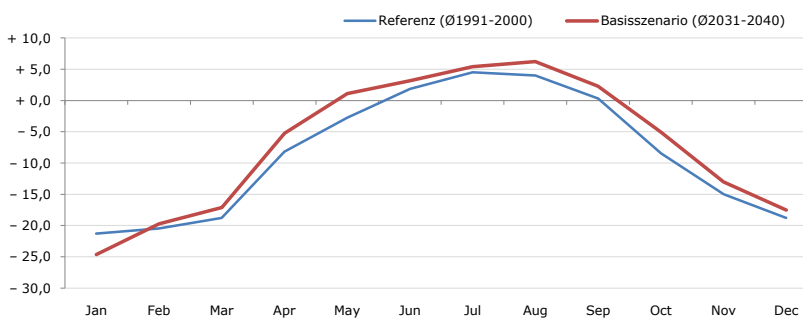
Average temperature [°C]	Jan	Feb	Mar	Apr	May	Jun	Jul	Aug	Sep	Oct	Nov	Dec	Jahr
Referenz (Ø1991-2000)	- 1,8	- 0,8	+ 4,1	+ 8,1	+ 12,7	+ 14,9	+ 17,1	+ 17,1	+ 14,3	+ 9,5	+ 2,2	- 0,5	+ 8,1
Basisszenario (Ø2031-2040)	- 0,4	+ 1,6	+ 5,4	+ 10,2	+ 14,3	+ 17,5	+ 19,2	+ 19,3	+ 15,9	+ 11,7	+ 4,5	+ 1,2	+ 10,1

Maximum Temperatur [°C]



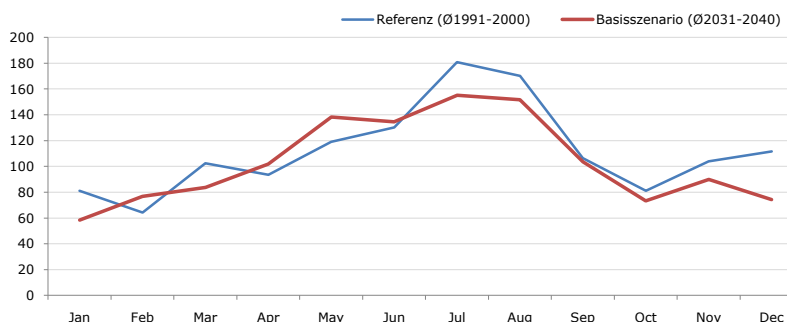
Maximum Temperatur [°C]	Jan	Feb	Mar	Apr	May	Jun	Jul	Aug	Sep	Oct	Nov	Dec	Jahr
Referenz (Ø1991-2000)	+ 14,5	+ 17,9	+ 23,7	+ 24,8	+ 30,8	+ 32,1	+ 34,4	+ 32,9	+ 30,5	+ 26,1	+ 18,8	+ 17,2	+ 25,3
Basisszenario (Ø2031-2040)	+ 15,8	+ 19,7	+ 24,0	+ 27,6	+ 31,2	+ 33,9	+ 37,1	+ 36,3	+ 30,5	+ 28,2	+ 24,8	+ 19,3	+ 27,4

Minimum Temperatur [°C]



Minimum Temperatur [°C]	Jan	Feb	Mar	Apr	May	Jun	Jul	Aug	Sep	Oct	Nov	Dec	Jahr
Referenz (Ø1991-2000)	- 21,3	- 20,5	- 18,8	- 8,2	- 2,8	+ 1,9	+ 4,5	+ 4,0	+ 0,3	- 8,5	- 15,0	- 18,8	- 8,5
Basisszenario (Ø2031-2040)	- 24,6	- 19,7	- 17,1	- 5,2	+ 1,1	+ 3,2	+ 5,4	+ 6,2	+ 2,3	- 5,1	- 13,0	- 17,5	- 6,9

Niederschlag [mm]



Niederschlag [mm]	Jan	Feb	Mar	Apr	May	Jun	Jul	Aug	Sep	Oct	Nov	Dec	Jahr
Referenz (Ø1991-2000)	81,1	64,2	102,3	93,4	119,0	130,3	180,8	170,2	106,4	81,2	103,9	111,7	1344,5
Basisszenario (Ø2031-2040)	58,4	76,7	83,6	101,8	138,4	134,4	155,2	151,8	103,5	73,3	89,9	74,3	1241,3

Q: Franziska Strauss, Herbert Formayer, Veronika Asamer, Erwin Schmid, 2010; Climate change data for Austria and the period 2008-2040 with one day and km2 resolution.
 Ergebnisdarstellung: Dietmar Weinberger und Franz Sinabell, WIFO, www.wifo.ac.at.
 Hinweise: Hervorgegangen aus dem Projekt "Werkzeuge für Modelle einer nachhaltigen Wirtschaft", im Rahmen der Programme proVISION und PFEIL10, finanziert vom Bundesministerium für Land- und Forstwirtschaft, Umwelt und Wasserwirtschaft.
 Nähere Informationen: www.landnutzung.at
 Referenz (Ø1991-2000): Klimabedingungen in der Periode 1991 bis 2000
 Basisszenario (Ø2031-2040): Mittlerer Temperaturanstieg und gleichbleibende Niederschlagsverteilung