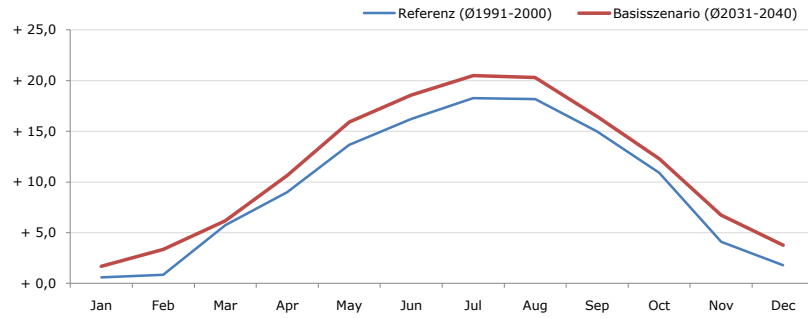


Gemeindename:
 Gemeindegennzahl
 Bezirk
 Bundesland
 Anzahl der Klimacluster

Schlierbach
 40917
 Kirchdorf an der Krems
 Oberösterreich
 3

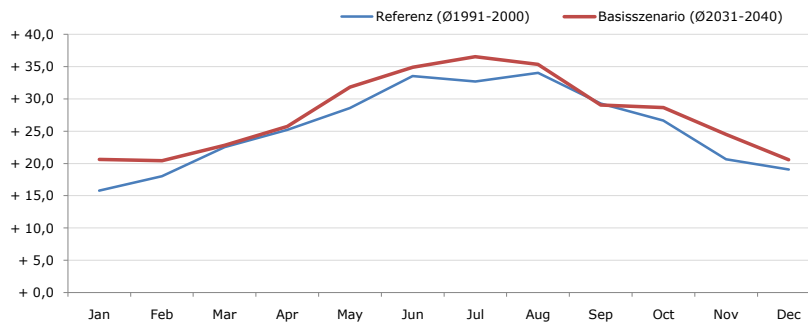


Durchschnittstemperatur [°C]



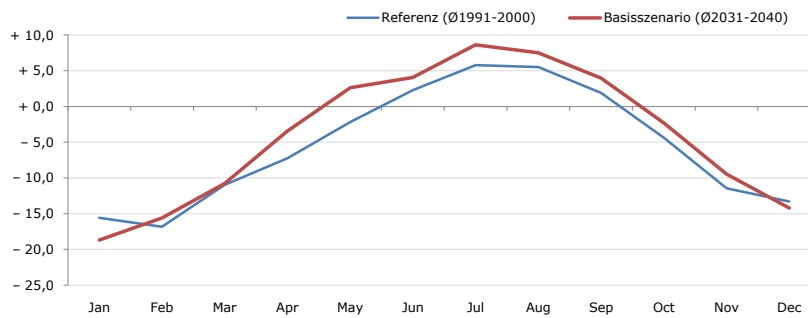
Average temperature [°C]	Jan	Feb	Mar	Apr	May	Jun	Jul	Aug	Sep	Oct	Nov	Dec	Jahr
Referenz (Ø1991-2000)	+ 0,6	+ 0,9	+ 5,7	+ 9,0	+ 13,7	+ 16,2	+ 18,3	+ 18,2	+ 15,0	+ 10,9	+ 4,1	+ 1,8	+ 9,6
Basisszenario (Ø2031-2040)	+ 1,7	+ 3,4	+ 6,2	+ 10,6	+ 15,9	+ 18,6	+ 20,5	+ 20,3	+ 16,4	+ 12,3	+ 6,7	+ 3,8	+ 11,4

Maximum Temperatur [°C]



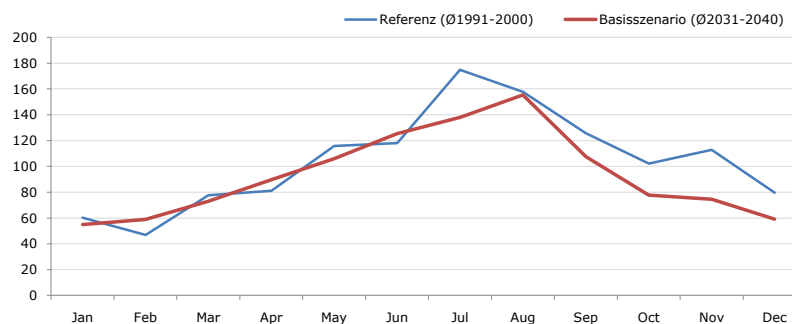
Maximum Temperatur [°C]	Jan	Feb	Mar	Apr	May	Jun	Jul	Aug	Sep	Oct	Nov	Dec	Jahr
Referenz (Ø1991-2000)	+ 15,8	+ 18,0	+ 22,6	+ 25,2	+ 28,6	+ 33,5	+ 32,7	+ 34,1	+ 29,3	+ 26,7	+ 20,7	+ 19,1	+ 25,6
Basisszenario (Ø2031-2040)	+ 20,7	+ 20,4	+ 22,8	+ 25,7	+ 31,8	+ 34,9	+ 36,6	+ 35,4	+ 29,1	+ 28,7	+ 24,5	+ 20,6	+ 27,6

Minimum Temperatur [°C]



Minimum Temperatur [°C]	Jan	Feb	Mar	Apr	May	Jun	Jul	Aug	Sep	Oct	Nov	Dec	Jahr
Referenz (Ø1991-2000)	- 15,6	- 16,8	- 11,0	- 7,3	- 2,2	+ 2,3	+ 5,8	+ 5,5	+ 1,9	- 4,4	- 11,5	- 13,3	- 5,5
Basisszenario (Ø2031-2040)	- 18,7	- 15,6	- 10,8	- 3,4	+ 2,6	+ 4,1	+ 8,6	+ 7,5	+ 4,0	- 2,3	- 9,5	- 14,2	- 3,9

Niederschlag [mm]



Niederschlag [mm]	Jan	Feb	Mar	Apr	May	Jun	Jul	Aug	Sep	Oct	Nov	Dec	Jahr
Referenz (Ø1991-2000)	60,2	46,8	77,6	81,1	115,8	118,0	174,9	157,7	125,8	102,1	112,9	79,7	1252,7
Basisszenario (Ø2031-2040)	54,9	58,9	72,9	89,6	106,0	125,3	138,1	155,4	107,5	77,6	74,4	59,0	1119,6

Q: Franziska Strauss, Herbert Formayer, Veronika Asamer, Erwin Schmid, 2010; Climate change data for Austria and the period 2008-2040 with one day and km2 resolution.

Ergebnisdarstellung: Dietmar Weinberger und Franz Sinabell, WIFO, www.wifo.ac.at.

Hinweise: Hervorgegangen aus dem Projekt "Werkzeuge für Modelle einer nachhaltigen Wirtschaft", im Rahmen der Programme proVISION und PFEIL10, finanziert vom Bundesministerium für Land- und Forstwirtschaft, Umwelt und Wasserwirtschaft.

Nähere Informationen: www.landnutzung.at

Referenz (Ø1991-2000): Klimabedingungen in der Periode 1991 bis 2000

Basisszenario (Ø2031-2040): Mittlerer Temperaturanstieg und gleichbleibende Niederschlagsverteilung