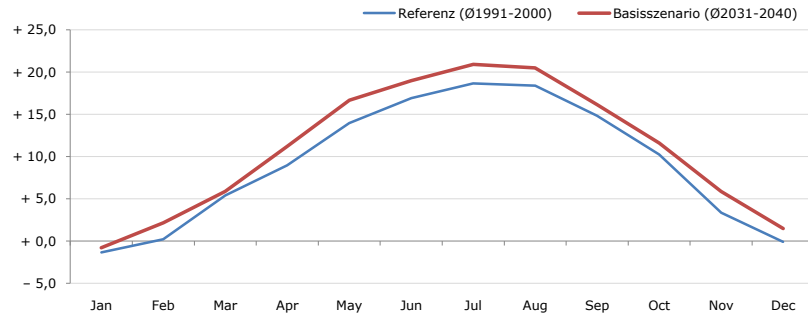


**Gemeindename:**  
Gemeindekennzahl  
Bezirk  
Bundesland  
Anzahl der Klimacluster

**Taufkirchen an der Trattnach**  
40829  
Grieskirchen  
Oberösterreich  
2

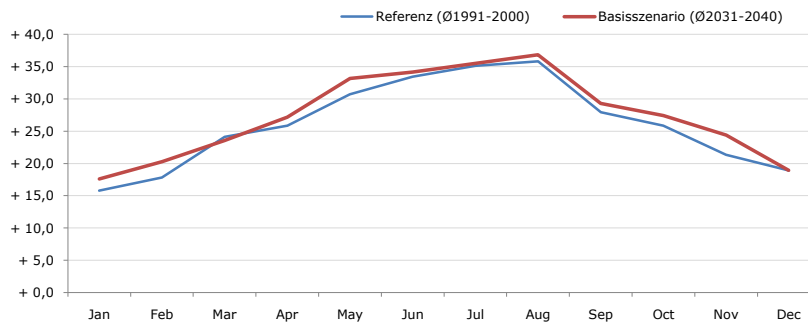


**Durchschnittstemperatur [°C]**



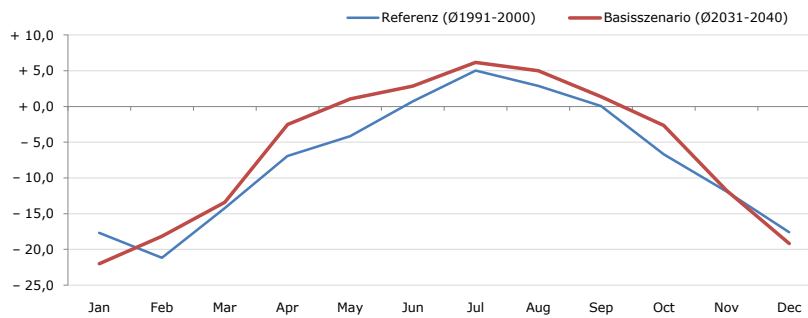
Average temperature [°C]	Jan	Feb	Mar	Apr	May	Jun	Jul	Aug	Sep	Oct	Nov	Dec	Jahr
Referenz (Ø1991-2000)	-1,3	+0,2	+5,4	+9,0	+14,0	+16,9	+18,7	+18,4	+14,9	+10,2	+3,4	-0,1	+9,2
Basisszenario (Ø2031-2040)	-0,8	+2,2	+5,9	+11,2	+16,7	+19,0	+20,9	+20,5	+16,1	+11,6	+5,9	+1,5	+10,9

**Maximum Temperatur [°C]**



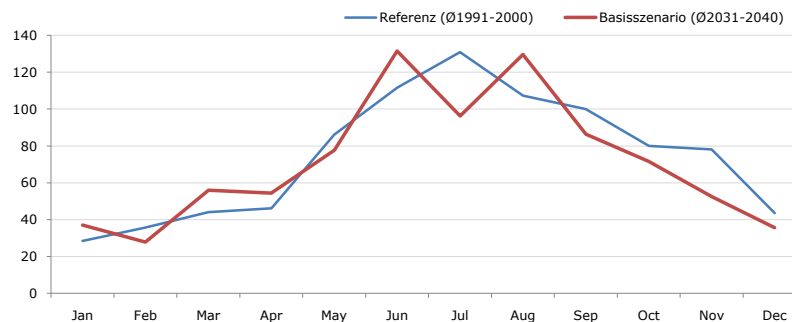
Maximum Temperatur [°C]	Jan	Feb	Mar	Apr	May	Jun	Jul	Aug	Sep	Oct	Nov	Dec	Jahr
Referenz (Ø1991-2000)	+15,8	+17,8	+24,1	+25,8	+30,7	+33,5	+35,1	+35,8	+28,0	+25,9	+21,3	+18,9	+26,1
Basisszenario (Ø2031-2040)	+17,6	+20,3	+23,6	+27,2	+33,2	+34,2	+35,5	+36,8	+29,3	+27,4	+24,4	+19,0	+27,4

**Minimum Temperatur [°C]**



Minimum Temperatur [°C]	Jan	Feb	Mar	Apr	May	Jun	Jul	Aug	Sep	Oct	Nov	Dec	Jahr
Referenz (Ø1991-2000)	-17,7	-21,2	-14,2	-7,0	-4,2	+0,7	+5,0	+2,9	+0,0	-6,7	-11,9	-17,6	-7,6
Basisszenario (Ø2031-2040)	-22,0	-18,1	-13,4	-2,5	+1,0	+2,8	+6,2	+5,0	+1,4	-2,7	-11,7	-19,2	-6,0

**Niederschlag [mm]**



Niederschlag [mm]	Jan	Feb	Mar	Apr	May	Jun	Jul	Aug	Sep	Oct	Nov	Dec	Jahr
Referenz (Ø1991-2000)	28,4	35,7	44,1	46,2	86,1	111,6	130,9	107,3	100,0	80,0	78,2	43,6	892,0
Basisszenario (Ø2031-2040)	37,1	27,8	56,0	54,3	77,6	131,4	96,2	129,5	86,4	71,7	52,5	35,6	856,2

Q: Franziska Strauss, Herbert Formayer, Veronika Asamer, Erwin Schmid, 2010; Climate change data for Austria and the period 2008-2040 with one day and km2 resolution.

Ergebnisdarstellung: Dietmar Weinberger und Franz Sinabell, WIFO, www.wifo.ac.at.

Hinweise: Hervorgegangen aus dem Projekt "Werkzeuge für Modelle einer nachhaltigen Wirtschaft", im Rahmen der Programme proVISION und PFEIL10, finanziert vom Bundesministerium für Land- und Forstwirtschaft, Umwelt und Wasserwirtschaft.

Nähere Informationen: www.landnutzung.at

Referenz (Ø1991-2000): Klimabedingungen in der Periode 1991 bis 2000

Basisszenario (Ø2031-2040): Mittlerer Temperaturanstieg und gleichbleibende Niederschlagsverteilung