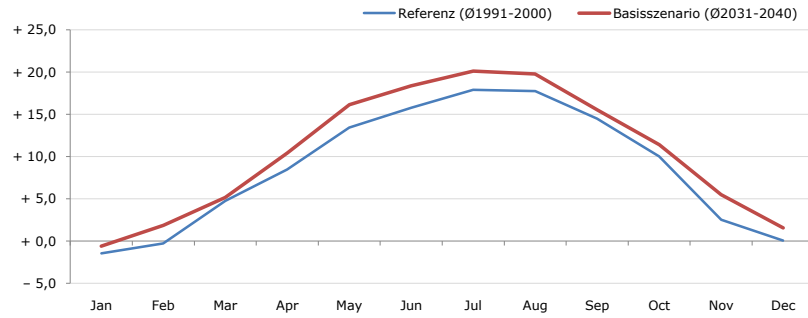


Gemeindename:
Gemeindekennzahl
Bezirk
Bundesland
Anzahl der Klimacluster

Natternbach
40816
Grieskirchen
Oberösterreich
3

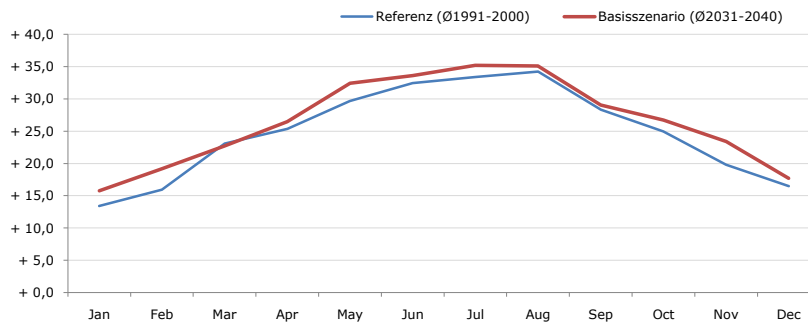


Durchschnittstemperatur [°C]



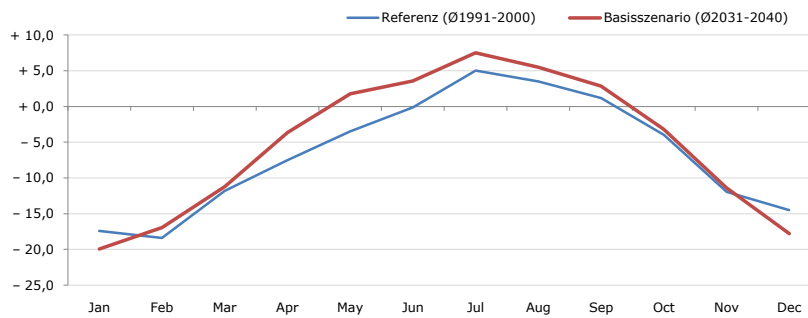
Average temperature [°C]	Jan	Feb	Mar	Apr	May	Jun	Jul	Aug	Sep	Oct	Nov	Dec	Jahr
Referenz (Ø1991-2000)	- 1,4	- 0,3	+ 4,8	+ 8,5	+ 13,4	+ 15,8	+ 17,9	+ 17,8	+ 14,5	+ 10,1	+ 2,5	+ 0,1	+ 8,7
Basisszenario (Ø2031-2040)	- 0,6	+ 1,9	+ 5,2	+ 10,4	+ 16,1	+ 18,4	+ 20,1	+ 19,8	+ 15,5	+ 11,4	+ 5,5	+ 1,6	+ 10,5

Maximum Temperatur [°C]



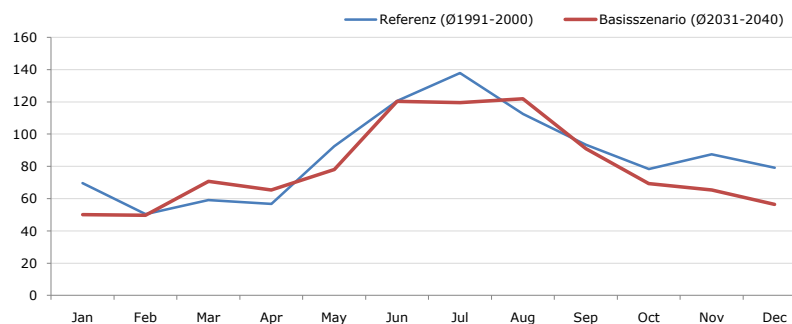
Maximum Temperatur [°C]	Jan	Feb	Mar	Apr	May	Jun	Jul	Aug	Sep	Oct	Nov	Dec	Jahr
Referenz (Ø1991-2000)	+ 13,4	+ 15,9	+ 23,1	+ 25,3	+ 29,7	+ 32,5	+ 33,4	+ 34,2	+ 28,4	+ 25,0	+ 19,8	+ 16,5	+ 24,8
Basisszenario (Ø2031-2040)	+ 15,8	+ 19,2	+ 22,7	+ 26,5	+ 32,4	+ 33,6	+ 35,2	+ 35,1	+ 29,1	+ 26,7	+ 23,4	+ 17,7	+ 26,5

Minimum Temperatur [°C]



Minimum Temperatur [°C]	Jan	Feb	Mar	Apr	May	Jun	Jul	Aug	Sep	Oct	Nov	Dec	Jahr
Referenz (Ø1991-2000)	- 17,4	- 18,4	- 11,8	- 7,5	- 3,5	- 0,1	+ 5,0	+ 3,5	+ 1,2	- 4,0	- 11,9	- 14,5	- 6,5
Basisszenario (Ø2031-2040)	- 19,9	- 17,0	- 11,2	- 3,6	+ 1,8	+ 3,6	+ 7,5	+ 5,5	+ 2,9	- 3,2	- 11,4	- 17,8	- 5,2

Niederschlag [mm]



Niederschlag [mm]	Jan	Feb	Mar	Apr	May	Jun	Jul	Aug	Sep	Oct	Nov	Dec	Jahr
Referenz (Ø1991-2000)	69,7	50,4	59,2	56,8	92,4	120,7	137,8	112,5	93,5	78,3	87,5	79,2	1037,9
Basisszenario (Ø2031-2040)	50,1	49,7	70,8	65,4	78,0	120,4	119,5	121,9	91,1	69,4	65,4	56,5	958,0

Q: Franziska Strauss, Herbert Formayer, Veronika Asamer, Erwin Schmid, 2010; Climate change data for Austria and the period 2008-2040 with one day and km2 resolution.

Ergebnisdarstellung: Dietmar Weinberger und Franz Sinabell, WIFO, www.wifo.ac.at.

Hinweise: Hervorgegangen aus dem Projekt "Werkzeuge für Modelle einer nachhaltigen Wirtschaft", im Rahmen der Programme proVISION und PFEIL10, finanziert vom Bundesministerium für Land- und Forstwirtschaft, Umwelt und Wasserwirtschaft.

Nähere Informationen: www.landnutzung.at

Referenz (Ø1991-2000): Klimabedingungen in der Periode 1991 bis 2000

Basisszenario (Ø2031-2040): Mittlerer Temperaturanstieg und gleichbleibende Niederschlagsverteilung