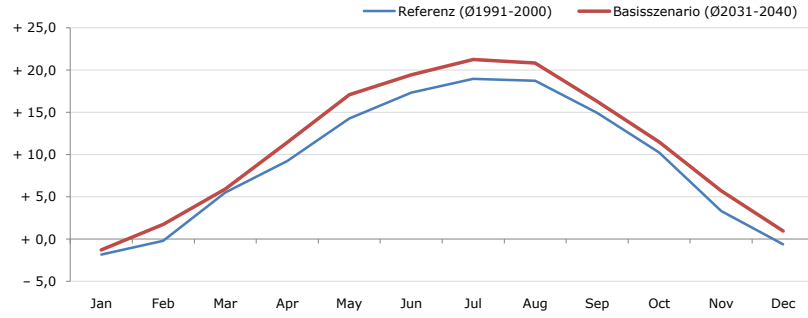


Gemeindename:
 Gemeindegennzahl
 Bezirk
 Bundesland
 Anzahl der Klimacluster

Bad Schallerbach
 40802
 Grieskirchen
 Oberösterreich
 2

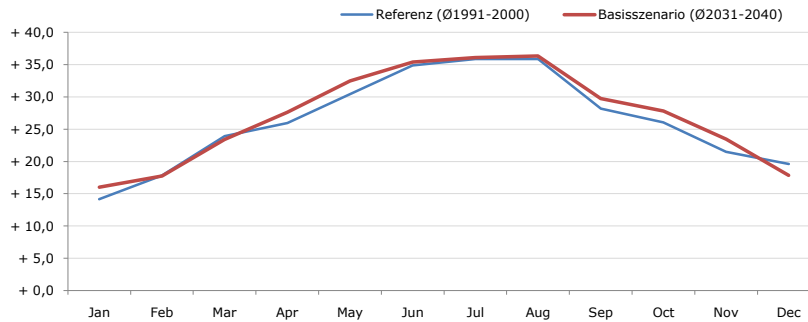


Durchschnittstemperatur [°C]



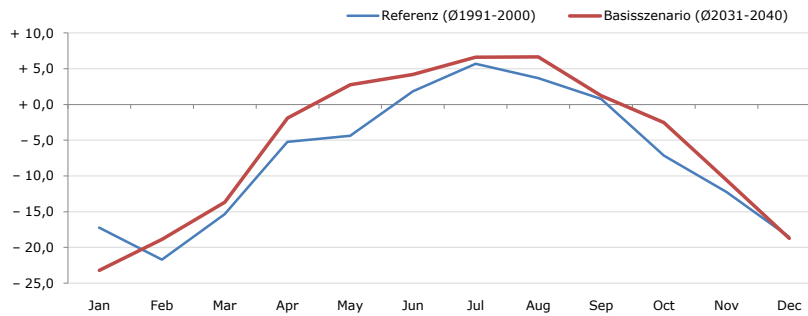
| Average temperature [°C] | Jan | Feb | Mar | Apr | May | Jun | Jul | Aug | Sep | Oct | Nov | Dec | Jahr |
|----------------------------|------|------|------|-------|-------|-------|-------|-------|-------|-------|------|------|-------|
| Referenz (Ø1991-2000) | -1,8 | -0,2 | +5,5 | +9,2 | +14,3 | +17,3 | +19,0 | +18,8 | +15,0 | +10,3 | +3,3 | -0,6 | +9,2 |
| Basisszenario (Ø2031-2040) | -1,3 | +1,7 | +5,9 | +11,5 | +17,1 | +19,4 | +21,3 | +20,9 | +16,3 | +11,5 | +5,7 | +1,0 | +11,0 |

Maximum Temperatur [°C]



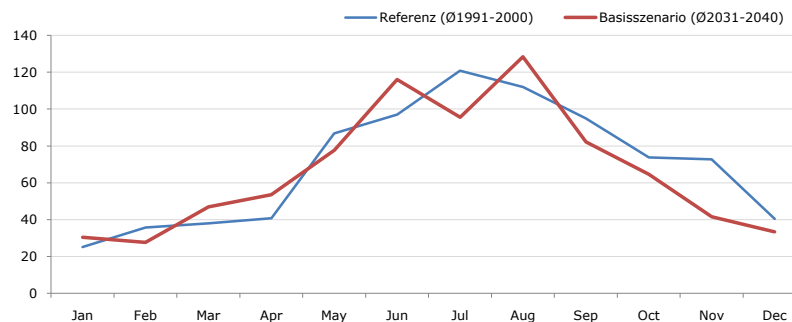
| Maximum Temperatur [°C] | Jan | Feb | Mar | Apr | May | Jun | Jul | Aug | Sep | Oct | Nov | Dec | Jahr |
|----------------------------|-------|-------|-------|-------|-------|-------|-------|-------|-------|-------|-------|-------|-------|
| Referenz (Ø1991-2000) | +14,1 | +17,8 | +23,9 | +26,0 | +30,4 | +34,9 | +35,9 | +35,9 | +28,2 | +26,1 | +21,5 | +19,6 | +26,2 |
| Basisszenario (Ø2031-2040) | +16,0 | +17,8 | +23,4 | +27,6 | +32,5 | +35,4 | +36,1 | +36,4 | +29,7 | +27,8 | +23,4 | +17,9 | +27,1 |

Minimum Temperatur [°C]



| Minimum Temperatur [°C] | Jan | Feb | Mar | Apr | May | Jun | Jul | Aug | Sep | Oct | Nov | Dec | Jahr |
|----------------------------|-------|-------|-------|------|------|------|------|------|------|------|-------|-------|------|
| Referenz (Ø1991-2000) | -17,3 | -21,7 | -15,3 | -5,3 | -4,4 | +1,8 | +5,7 | +3,7 | +0,8 | -7,1 | -12,3 | -18,6 | -7,4 |
| Basisszenario (Ø2031-2040) | -23,2 | -18,9 | -13,7 | -1,9 | +2,8 | +4,2 | +6,6 | +6,7 | +1,2 | -2,5 | -10,6 | -18,8 | -5,6 |

Niederschlag [mm]



| Niederschlag [mm] | Jan | Feb | Mar | Apr | May | Jun | Jul | Aug | Sep | Oct | Nov | Dec | Jahr |
|----------------------------|------|------|------|------|------|-------|-------|-------|------|------|------|------|-------|
| Referenz (Ø1991-2000) | 25,2 | 35,8 | 38,0 | 40,8 | 86,7 | 97,0 | 120,8 | 112,0 | 94,9 | 73,8 | 72,8 | 40,5 | 838,2 |
| Basisszenario (Ø2031-2040) | 30,4 | 27,7 | 46,9 | 53,6 | 77,8 | 116,0 | 95,6 | 128,4 | 82,2 | 64,7 | 41,6 | 33,4 | 798,2 |

Q: Franziska Strauss, Herbert Formayer, Veronika Asamer, Erwin Schmid, 2010; Climate change data for Austria and the period 2008-2040 with one day and km2 resolution.

Ergebnisdarstellung: Dietmar Weinberger und Franz Sinabell, WIFO, www.wifo.ac.at.

Hinweise: Hervorgegangen aus dem Projekt "Werkzeuge für Modelle einer nachhaltigen Wirtschaft", im Rahmen der Programme proVISION und PFEIL10, finanziert vom Bundesministerium für Land- und Forstwirtschaft, Umwelt und Wasserwirtschaft.

Nähere Informationen: www.landnutzung.at

Referenz (Ø1991-2000): Klimabedingungen in der Periode 1991 bis 2000

Basisszenario (Ø2031-2040): Mittlerer Temperaturanstieg und gleichbleibende Niederschlagsverteilung