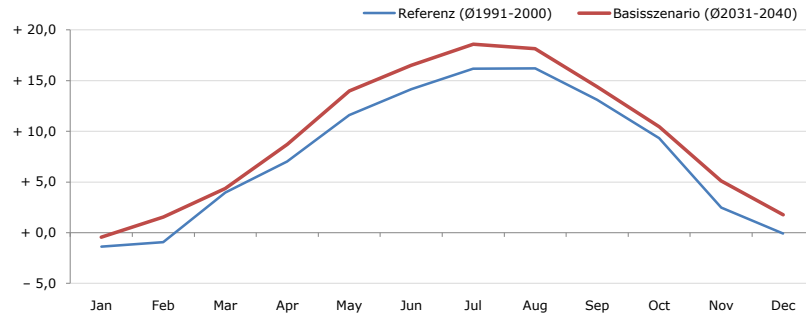


Gemeindename:
 Gemeindegennzahl
 Bezirk
 Bundesland
 Anzahl der Klimacluster

St. Wolfgang im Salzkammergut
 40717
 Gmunden
 Oberösterreich
 5

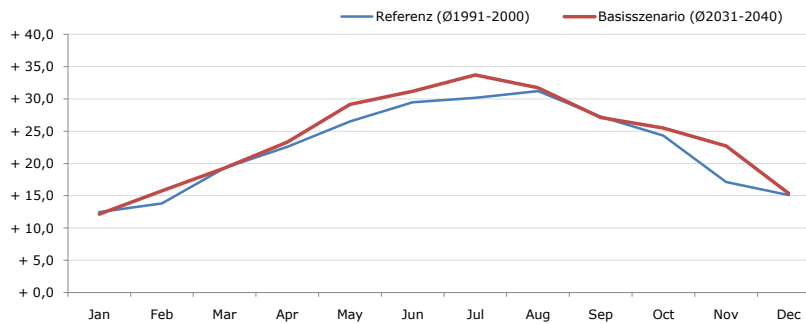


Durchschnittstemperatur [°C]



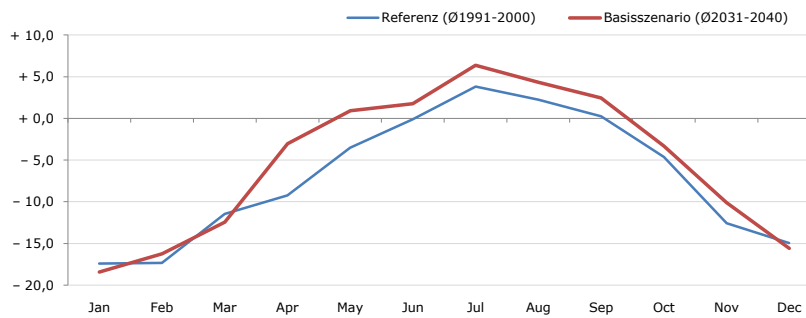
Average temperature [°C]	Jan	Feb	Mar	Apr	May	Jun	Jul	Aug	Sep	Oct	Nov	Dec	Jahr
Referenz (Ø1991-2000)	- 1,4	- 0,9	+ 4,0	+ 7,0	+ 11,6	+ 14,2	+ 16,2	+ 16,2	+ 13,1	+ 9,3	+ 2,5	- 0,1	+ 7,7
Basisszenario (Ø2031-2040)	- 0,4	+ 1,5	+ 4,4	+ 8,7	+ 14,0	+ 16,5	+ 18,6	+ 18,1	+ 14,4	+ 10,4	+ 5,1	+ 1,8	+ 9,5

Maximum Temperatur [°C]



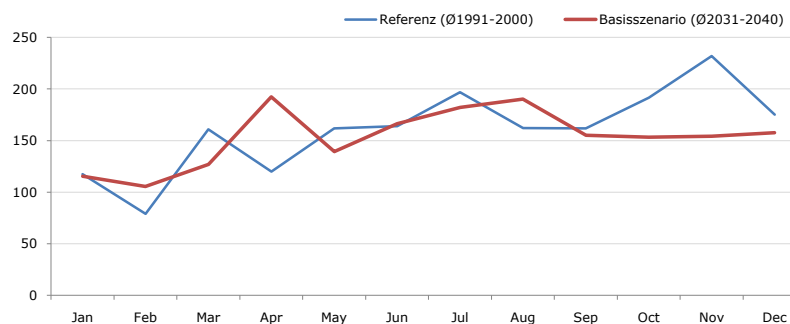
Maximum Temperatur [°C]	Jan	Feb	Mar	Apr	May	Jun	Jul	Aug	Sep	Oct	Nov	Dec	Jahr
Referenz (Ø1991-2000)	+ 12,5	+ 13,8	+ 19,3	+ 22,6	+ 26,5	+ 29,5	+ 30,2	+ 31,2	+ 27,2	+ 24,3	+ 17,1	+ 15,1	+ 22,5
Basisszenario (Ø2031-2040)	+ 12,2	+ 15,8	+ 19,3	+ 23,3	+ 29,2	+ 31,2	+ 33,7	+ 31,7	+ 27,1	+ 25,5	+ 22,7	+ 15,4	+ 24,0

Minimum Temperatur [°C]



Minimum Temperatur [°C]	Jan	Feb	Mar	Apr	May	Jun	Jul	Aug	Sep	Oct	Nov	Dec	Jahr
Referenz (Ø1991-2000)	- 17,4	- 17,4	- 11,5	- 9,2	- 3,5	- 0,1	+ 3,8	+ 2,3	+ 0,2	- 4,6	- 12,6	- 15,0	- 7,0
Basisszenario (Ø2031-2040)	- 18,4	- 16,2	- 12,4	- 3,0	+ 0,9	+ 1,8	+ 6,4	+ 4,3	+ 2,4	- 3,3	- 10,1	- 15,6	- 5,2

Niederschlag [mm]



Niederschlag [mm]	Jan	Feb	Mar	Apr	May	Jun	Jul	Aug	Sep	Oct	Nov	Dec	Jahr
Referenz (Ø1991-2000)	117,6	79,1	161,0	119,9	161,8	163,9	196,9	162,1	161,9	191,6	231,8	175,3	1922,9
Basisszenario (Ø2031-2040)	115,5	105,5	126,9	192,3	139,4	166,2	182,1	190,2	155,2	153,3	154,3	157,6	1838,5

Q: Franziska Strauss, Herbert Formayer, Veronika Asamer, Erwin Schmid, 2010; Climate change data for Austria and the period 2008-2040 with one day and km2 resolution.

Ergebnisdarstellung: Dietmar Weinberger und Franz Sinabell, WIFO, www.wifo.ac.at.

Hinweise: Hervorgegangen aus dem Projekt "Werkzeuge für Modelle einer nachhaltigen Wirtschaft", im Rahmen der Programme proVISION und PFEIL10, finanziert vom Bundesministerium für Land- und Forstwirtschaft, Umwelt und Wasserwirtschaft.

Nähere Informationen: www.landnutzung.at

Referenz (Ø1991-2000): Klimabedingungen in der Periode 1991 bis 2000

Basisszenario (Ø2031-2040): Mittlerer Temperaturanstieg und gleichbleibende Niederschlagsverteilung