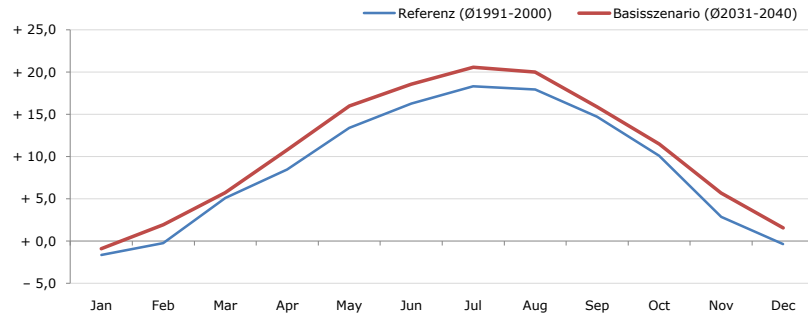


Gemeindename:
 Gemeindegennzahl
 Bezirk
 Bundesland
 Anzahl der Klimacluster

Tragwein
 40620
 Freistadt
 Oberösterreich
 5

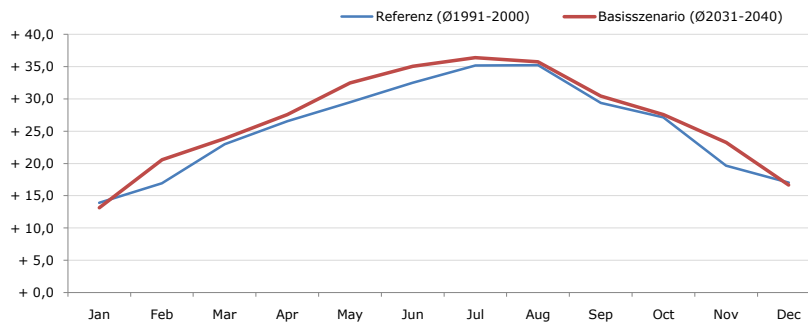


Durchschnittstemperatur [°C]



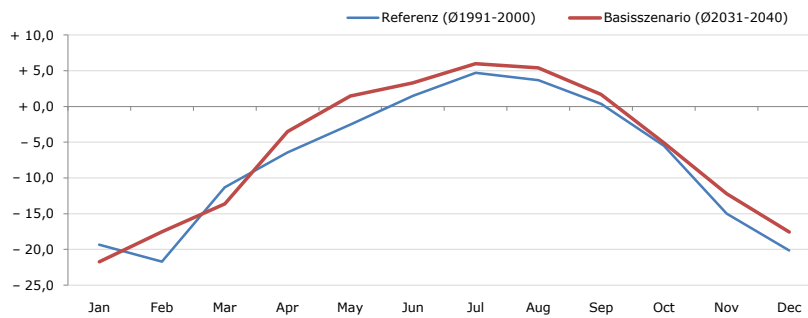
Average temperature [°C]	Jan	Feb	Mar	Apr	May	Jun	Jul	Aug	Sep	Oct	Nov	Dec	Jahr
Referenz (Ø1991-2000)	- 1,6	- 0,2	+ 5,1	+ 8,5	+ 13,4	+ 16,3	+ 18,3	+ 17,9	+ 14,7	+ 10,1	+ 2,9	- 0,3	+ 8,8
Basisszenario (Ø2031-2040)	- 0,9	+ 1,9	+ 5,7	+ 10,8	+ 16,0	+ 18,6	+ 20,6	+ 20,0	+ 15,9	+ 11,5	+ 5,7	+ 1,6	+ 10,7

Maximum Temperatur [°C]



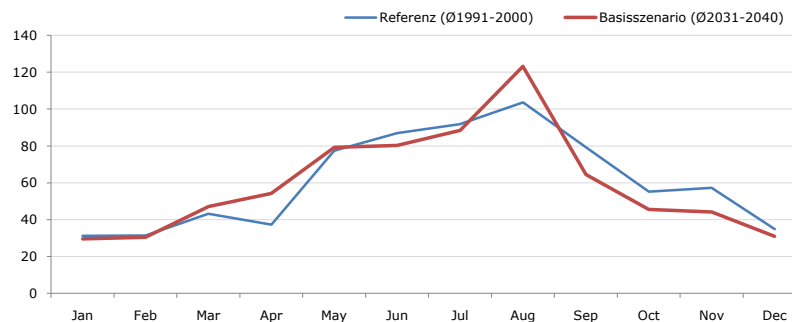
Maximum Temperatur [°C]	Jan	Feb	Mar	Apr	May	Jun	Jul	Aug	Sep	Oct	Nov	Dec	Jahr
Referenz (Ø1991-2000)	+ 13,9	+ 16,9	+ 23,0	+ 26,5	+ 29,5	+ 32,5	+ 35,2	+ 35,3	+ 29,4	+ 27,2	+ 19,7	+ 17,0	+ 25,6
Basisszenario (Ø2031-2040)	+ 13,2	+ 20,6	+ 23,8	+ 27,6	+ 32,5	+ 35,1	+ 36,4	+ 35,8	+ 30,4	+ 27,5	+ 23,3	+ 16,7	+ 26,9

Minimum Temperatur [°C]



Minimum Temperatur [°C]	Jan	Feb	Mar	Apr	May	Jun	Jul	Aug	Sep	Oct	Nov	Dec	Jahr
Referenz (Ø1991-2000)	- 19,3	- 21,7	- 11,3	- 6,5	- 2,6	+ 1,5	+ 4,7	+ 3,7	+ 0,4	- 5,5	- 15,0	- 20,1	- 7,6
Basisszenario (Ø2031-2040)	- 21,7	- 17,5	- 13,6	- 3,5	+ 1,5	+ 3,3	+ 6,0	+ 5,4	+ 1,7	- 5,1	- 12,2	- 17,6	- 6,1

Niederschlag [mm]



Niederschlag [mm]	Jan	Feb	Mar	Apr	May	Jun	Jul	Aug	Sep	Oct	Nov	Dec	Jahr
Referenz (Ø1991-2000)	31,3	31,5	43,3	37,2	77,4	87,0	91,8	103,6	79,3	55,2	57,3	34,9	729,9
Basisszenario (Ø2031-2040)	29,7	30,4	47,0	54,3	79,3	80,3	88,4	123,2	64,4	45,5	44,1	31,0	717,5

Q: Franziska Strauss, Herbert Formayer, Veronika Asamer, Erwin Schmid, 2010; Climate change data for Austria and the period 2008-2040 with one day and km2 resolution.

Ergebnisdarstellung: Dietmar Weinberger und Franz Sinabell, WIFO, www.wifo.ac.at.

Hinweise: Hervorgegangen aus dem Projekt "Werkzeuge für Modelle einer nachhaltigen Wirtschaft", im Rahmen der Programme proVISION und PFEIL10, finanziert vom Bundesministerium für Land- und Forstwirtschaft, Umwelt und Wasserwirtschaft.

Nähere Informationen: www.landnutzung.at

Referenz (Ø1991-2000): Klimabedingungen in der Periode 1991 bis 2000

Basisszenario (Ø2031-2040): Mittlerer Temperaturanstieg und gleichbleibende Niederschlagsverteilung