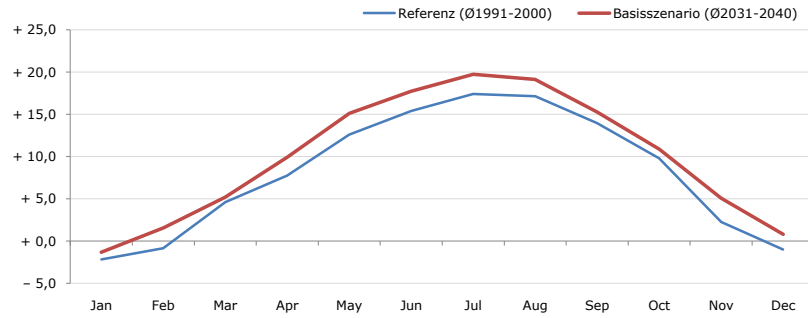
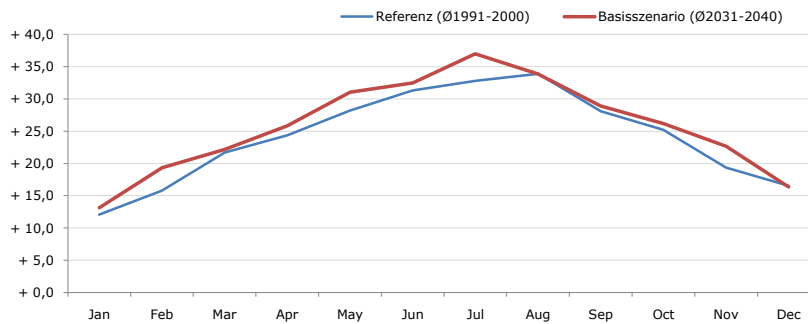


Durchschnittstemperatur [°C]



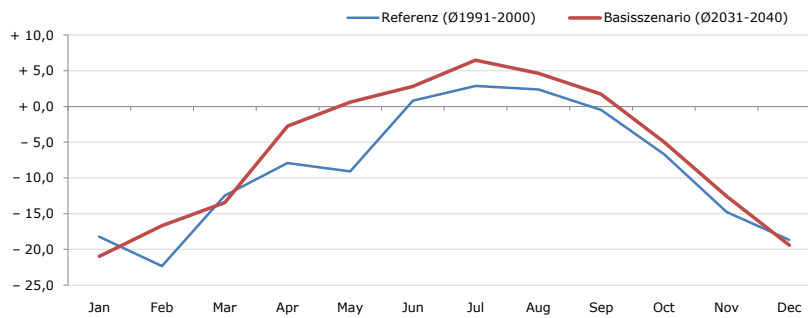
Average temperature [°C]	Jan	Feb	Mar	Apr	May	Jun	Jul	Aug	Sep	Oct	Nov	Dec	Jahr
Referenz (Ø1991-2000)	- 2,1	- 0,8	+ 4,6	+ 7,8	+ 12,6	+ 15,4	+ 17,4	+ 17,1	+ 14,0	+ 9,8	+ 2,3	- 1,0	+ 8,1
Basisszenario (Ø2031-2040)	- 1,3	+ 1,6	+ 5,2	+ 9,9	+ 15,1	+ 17,7	+ 19,8	+ 19,1	+ 15,3	+ 10,9	+ 5,1	+ 0,8	+ 10,0

Maximum Temperatur [°C]



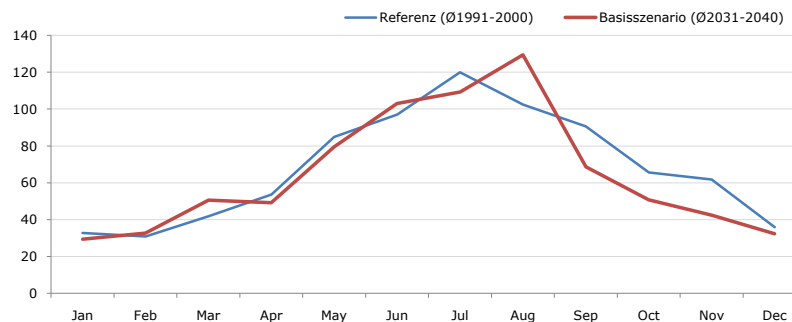
Maximum Temperatur [°C]	Jan	Feb	Mar	Apr	May	Jun	Jul	Aug	Sep	Oct	Nov	Dec	Jahr
Referenz (Ø1991-2000)	+ 12,1	+ 15,8	+ 21,7	+ 24,3	+ 28,2	+ 31,3	+ 32,8	+ 33,9	+ 28,1	+ 25,2	+ 19,4	+ 16,5	+ 24,2
Basisszenario (Ø2031-2040)	+ 13,1	+ 19,3	+ 22,2	+ 25,8	+ 31,0	+ 32,5	+ 37,0	+ 33,9	+ 28,9	+ 26,2	+ 22,6	+ 16,4	+ 25,8

Minimum Temperatur [°C]



Minimum Temperatur [°C]	Jan	Feb	Mar	Apr	May	Jun	Jul	Aug	Sep	Oct	Nov	Dec	Jahr
Referenz (Ø1991-2000)	- 18,2	- 22,3	- 12,5	- 7,9	- 9,1	+ 0,8	+ 2,9	+ 2,4	- 0,5	- 6,7	- 14,8	- 18,7	- 8,6
Basisszenario (Ø2031-2040)	- 21,0	- 16,7	- 13,4	- 2,7	+ 0,6	+ 2,8	+ 6,5	+ 4,6	+ 1,7	- 4,9	- 12,5	- 19,4	- 6,2

Niederschlag [mm]



Niederschlag [mm]	Jan	Feb	Mar	Apr	May	Jun	Jul	Aug	Sep	Oct	Nov	Dec	Jahr
Referenz (Ø1991-2000)	32,7	30,9	41,8	53,6	84,8	97,1	119,9	102,4	90,7	65,7	61,8	35,9	817,2
Basisszenario (Ø2031-2040)	29,5	32,7	50,6	49,2	79,5	103,0	109,4	129,5	68,7	50,8	42,5	32,4	777,7

Q: Franziska Strauss, Herbert Formayer, Veronika Asamer, Erwin Schmid, 2010; Climate change data for Austria and the period 2008-2040 with one day and km2 resolution.

Ergebnisdarstellung: Dietmar Weinberger und Franz Sinabell, WIFO, www.wifo.ac.at.

Hinweise: Hervorgegangen aus dem Projekt "Werkzeuge für Modelle einer nachhaltigen Wirtschaft", im Rahmen der Programme proVISION und PFEIL10, finanziert vom Bundesministerium für Land- und Forstwirtschaft, Umwelt und Wasserwirtschaft.

Nähere Informationen: www.landnutzung.at

Referenz (Ø1991-2000): Klimabedingungen in der Periode 1991 bis 2000

Basisszenario (Ø2031-2040): Mittlerer Temperaturanstieg und gleichbleibende Niederschlagsverteilung