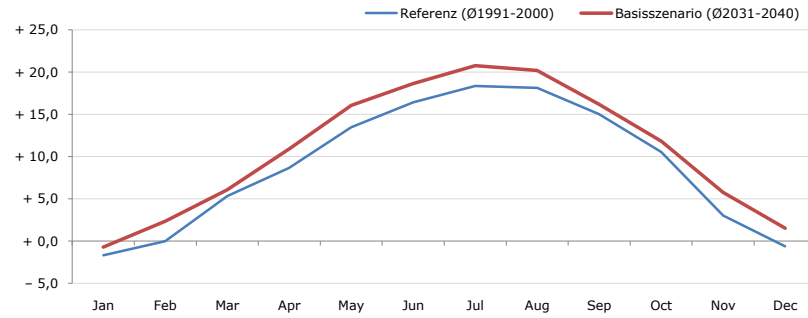


**Gemeindename:**  
 Gemeindegennzahl  
 Bezirk  
 Bundesland  
 Anzahl der Klimacluster

**Aschach an der Donau**  
 40502  
 Eferding  
 Oberösterreich  
 2

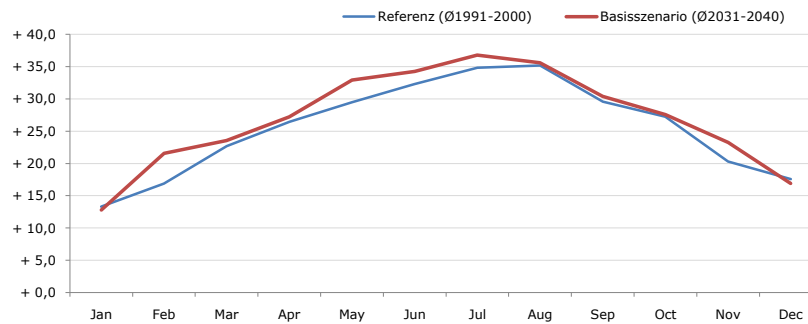


**Durchschnittstemperatur [°C]**



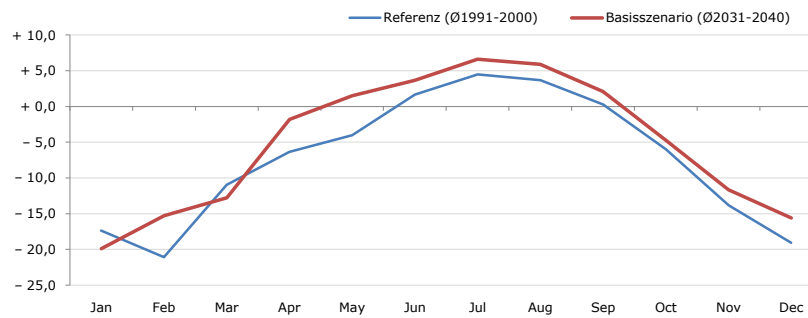
Average temperature [°C]	Jan	Feb	Mar	Apr	May	Jun	Jul	Aug	Sep	Oct	Nov	Dec	Jahr
Referenz (Ø1991-2000)	- 1,7	- 0,0	+ 5,3	+ 8,7	+ 13,5	+ 16,4	+ 18,4	+ 18,1	+ 15,0	+ 10,6	+ 3,0	- 0,6	<b>+ 8,9</b>
Basisszenario (Ø2031-2040)	- 0,7	+ 2,4	+ 6,1	+ 10,9	+ 16,1	+ 18,7	+ 20,8	+ 20,2	+ 16,2	+ 11,8	+ 5,8	+ 1,5	<b>+ 10,9</b>

**Maximum Temperatur [°C]**



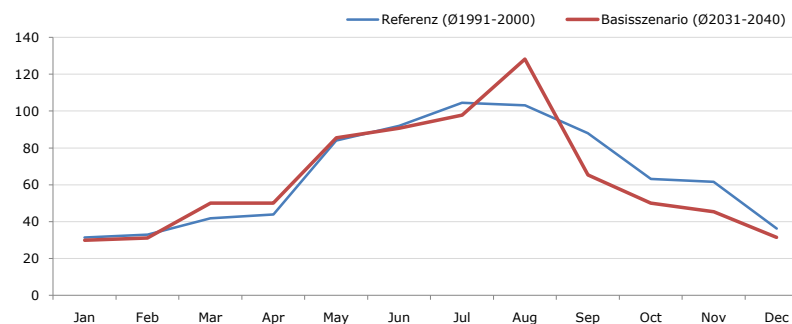
Maximum Temperatur [°C]	Jan	Feb	Mar	Apr	May	Jun	Jul	Aug	Sep	Oct	Nov	Dec	Jahr
Referenz (Ø1991-2000)	+ 13,3	+ 16,9	+ 22,7	+ 26,5	+ 29,5	+ 32,3	+ 34,8	+ 35,2	+ 29,6	+ 27,2	+ 20,3	+ 17,6	<b>+ 25,5</b>
Basisszenario (Ø2031-2040)	+ 12,8	+ 21,6	+ 23,6	+ 27,2	+ 32,9	+ 34,3	+ 36,8	+ 35,6	+ 30,4	+ 27,6	+ 23,2	+ 16,9	<b>+ 26,9</b>

**Minimum Temperatur [°C]**



Minimum Temperatur [°C]	Jan	Feb	Mar	Apr	May	Jun	Jul	Aug	Sep	Oct	Nov	Dec	Jahr
Referenz (Ø1991-2000)	- 17,4	- 21,1	- 11,0	- 6,4	- 4,0	+ 1,7	+ 4,5	+ 3,7	+ 0,3	- 6,0	- 13,8	- 19,1	<b>- 7,3</b>
Basisszenario (Ø2031-2040)	- 19,9	- 15,3	- 12,8	- 1,8	+ 1,5	+ 3,7	+ 6,6	+ 5,9	+ 2,1	- 4,7	- 11,7	- 15,6	<b>- 5,1</b>

**Niederschlag [mm]**



Niederschlag [mm]	Jan	Feb	Mar	Apr	May	Jun	Jul	Aug	Sep	Oct	Nov	Dec	Jahr
Referenz (Ø1991-2000)	31,4	33,0	41,8	43,9	84,1	92,0	104,4	103,1	88,1	63,2	61,6	36,3	<b>782,8</b>
Basisszenario (Ø2031-2040)	30,0	31,1	50,0	50,1	85,5	90,8	97,7	128,3	65,4	50,1	45,4	31,5	<b>755,8</b>

Q: Franziska Strauss, Herbert Formayer, Veronika Asamer, Erwin Schmid, 2010; Climate change data for Austria and the period 2008-2040 with one day and km2 resolution.

Ergebnisdarstellung: Dietmar Weinberger und Franz Sinabell, WIFO, www.wifo.ac.at.

Hinweise: Hervorgegangen aus dem Projekt "Werkzeuge für Modelle einer nachhaltigen Wirtschaft", im Rahmen der Programme proVISION und PFEIL10, finanziert vom Bundesministerium für Land- und Forstwirtschaft, Umwelt und Wasserwirtschaft.

Nähere Informationen: www.landnutzung.at

Referenz (Ø1991-2000): Klimabedingungen in der Periode 1991 bis 2000

Basisszenario (Ø2031-2040): Mittlerer Temperaturanstieg und gleichbleibende Niederschlagsverteilung