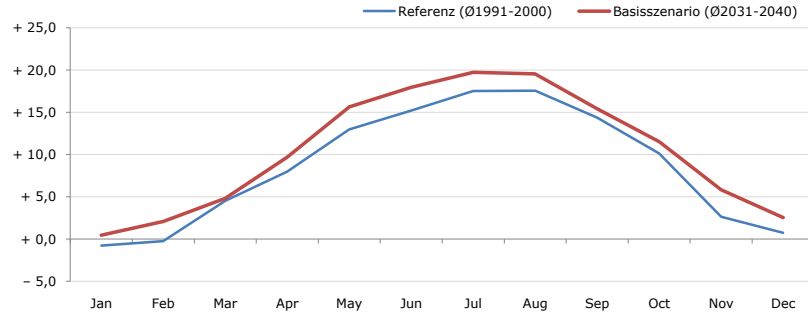
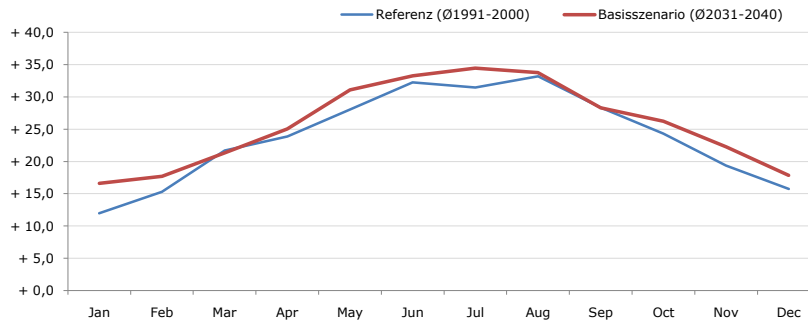


Durchschnittstemperatur [°C]



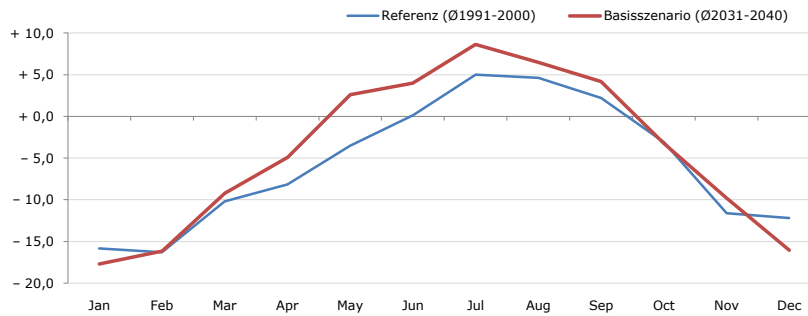
| Average temperature [°C] | Jan | Feb | Mar | Apr | May | Jun | Jul | Aug | Sep | Oct | Nov | Dec | Jahr |
|----------------------------|------|------|------|------|-------|-------|-------|-------|-------|-------|------|------|---------------|
| Referenz (Ø1991-2000) | -0,8 | -0,2 | +4,5 | +8,0 | +13,0 | +15,2 | +17,5 | +17,6 | +14,4 | +10,2 | +2,6 | +0,8 | + 8,6 |
| Basisszenario (Ø2031-2040) | +0,5 | +2,1 | +4,8 | +9,7 | +15,7 | +18,0 | +19,8 | +19,6 | +15,4 | +11,5 | +5,9 | +2,6 | + 10,5 |

Maximum Temperatur [°C]



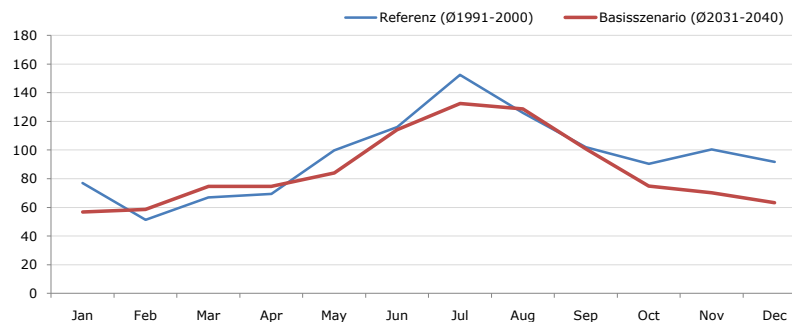
| Maximum Temperatur [°C] | Jan | Feb | Mar | Apr | May | Jun | Jul | Aug | Sep | Oct | Nov | Dec | Jahr |
|----------------------------|-------|-------|-------|-------|-------|-------|-------|-------|-------|-------|-------|-------|---------------|
| Referenz (Ø1991-2000) | +12,0 | +15,3 | +21,7 | +23,9 | +28,1 | +32,3 | +31,5 | +33,2 | +28,3 | +24,3 | +19,4 | +15,7 | + 23,8 |
| Basisszenario (Ø2031-2040) | +16,6 | +17,7 | +21,3 | +25,0 | +31,1 | +33,3 | +34,5 | +33,8 | +28,3 | +26,2 | +22,2 | +17,8 | + 25,7 |

Minimum Temperatur [°C]



| Minimum Temperatur [°C] | Jan | Feb | Mar | Apr | May | Jun | Jul | Aug | Sep | Oct | Nov | Dec | Jahr |
|----------------------------|-------|-------|-------|------|------|------|------|------|------|------|-------|-------|--------------|
| Referenz (Ø1991-2000) | -15,9 | -16,3 | -10,2 | -8,2 | -3,5 | +0,1 | +5,0 | +4,6 | +2,2 | -3,1 | -11,6 | -12,2 | - 5,7 |
| Basisszenario (Ø2031-2040) | -17,7 | -16,2 | -9,2 | -4,9 | +2,6 | +4,0 | +8,6 | +6,5 | +4,2 | -3,2 | -9,8 | -16,1 | - 4,2 |

Niederschlag [mm]



| Niederschlag [mm] | Jan | Feb | Mar | Apr | May | Jun | Jul | Aug | Sep | Oct | Nov | Dec | Jahr |
|----------------------------|------|------|------|------|------|-------|-------|-------|-------|------|-------|------|---------------|
| Referenz (Ø1991-2000) | 77,1 | 51,3 | 66,9 | 69,5 | 99,8 | 116,2 | 152,5 | 126,0 | 102,0 | 90,5 | 100,5 | 91,7 | 1143,9 |
| Basisszenario (Ø2031-2040) | 56,8 | 58,5 | 74,5 | 74,6 | 83,9 | 114,1 | 132,6 | 128,6 | 100,7 | 74,9 | 70,3 | 63,2 | 1032,8 |

Q: Franziska Strauss, Herbert Formayer, Veronika Asamer, Erwin Schmid, 2010; Climate change data for Austria and the period 2008-2040 with one day and km2 resolution.

Ergebnisdarstellung: Dietmar Weinberger und Franz Sinabell, WIFO, www.wifo.ac.at.

Hinweise: Hervorgegangen aus dem Projekt "Werkzeuge für Modelle einer nachhaltigen Wirtschaft", im Rahmen der Programme proVISION und PFEIL10, finanziert vom Bundesministerium für Land- und Forstwirtschaft, Umwelt und Wasserwirtschaft.

Nähere Informationen: www.landnutzung.at

Referenz (Ø1991-2000): Klimabedingungen in der Periode 1991 bis 2000

Basisszenario (Ø2031-2040): Mittlerer Temperaturanstieg und gleichbleibende Niederschlagsverteilung