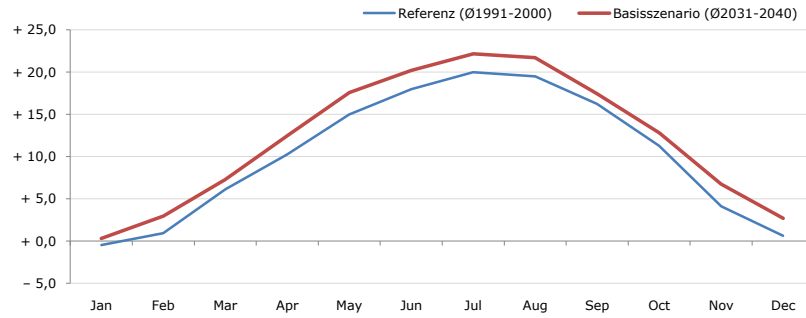


**Gemeindename:**  
 40101  
 Bezirk  
 Bundesland  
 Anzahl der Klimacluster  
 10

**Linz**  
 40101  
 Linz  
 Oberösterreich  
 10

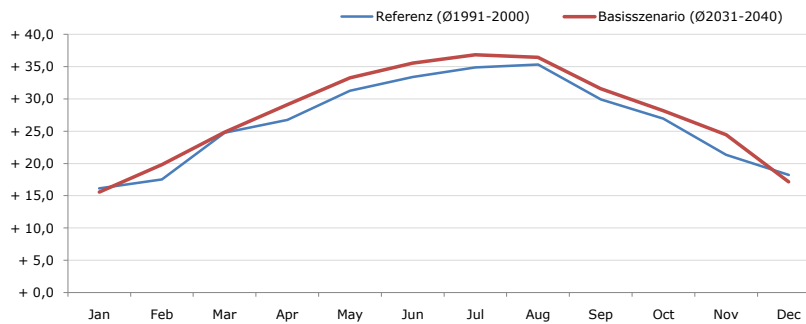


**Durchschnittstemperatur [°C]**



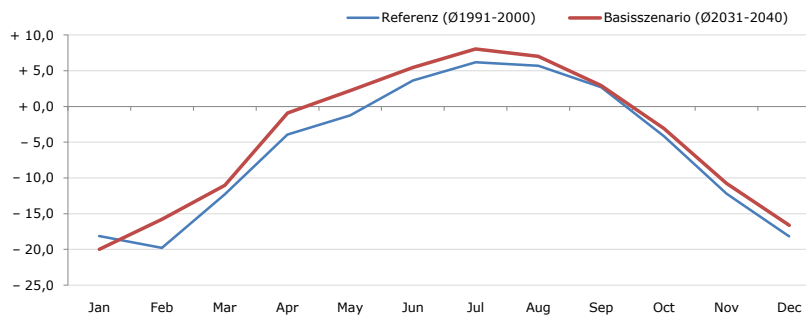
Average temperature [°C]	Jan	Feb	Mar	Apr	May	Jun	Jul	Aug	Sep	Oct	Nov	Dec	Jahr
Referenz (Ø1991-2000)	- 0,5	+ 0,9	+ 6,1	+ 10,2	+ 15,0	+ 18,0	+ 20,0	+ 19,5	+ 16,3	+ 11,3	+ 4,1	+ 0,6	+ 10,2
Basisszenario (Ø2031-2040)	+ 0,3	+ 3,0	+ 7,3	+ 12,5	+ 17,6	+ 20,2	+ 22,2	+ 21,7	+ 17,4	+ 12,8	+ 6,8	+ 2,7	+ 12,1

**Maximum Temperatur [°C]**



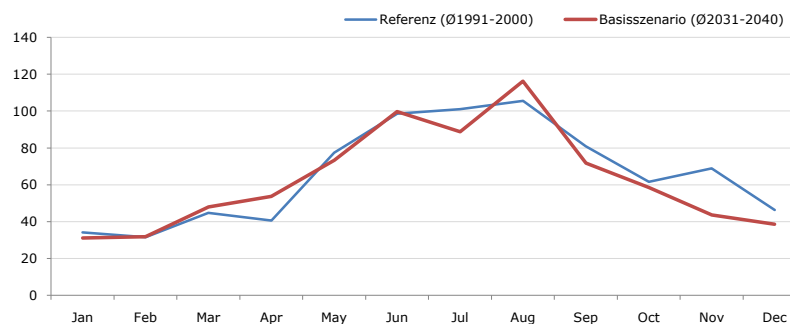
Maximum Temperatur [°C]	Jan	Feb	Mar	Apr	May	Jun	Jul	Aug	Sep	Oct	Nov	Dec	Jahr
Referenz (Ø1991-2000)	+ 16,1	+ 17,5	+ 24,8	+ 26,7	+ 31,3	+ 33,4	+ 34,9	+ 35,4	+ 29,9	+ 26,9	+ 21,3	+ 18,2	+ 26,4
Basisszenario (Ø2031-2040)	+ 15,6	+ 19,8	+ 24,9	+ 29,1	+ 33,3	+ 35,6	+ 36,9	+ 36,4	+ 31,6	+ 28,2	+ 24,4	+ 17,2	+ 27,8

**Minimum Temperatur [°C]**



Minimum Temperatur [°C]	Jan	Feb	Mar	Apr	May	Jun	Jul	Aug	Sep	Oct	Nov	Dec	Jahr
Referenz (Ø1991-2000)	- 18,1	- 19,8	- 12,3	- 3,9	- 1,2	+ 3,6	+ 6,2	+ 5,7	+ 2,7	- 4,2	- 12,2	- 18,2	- 5,9
Basisszenario (Ø2031-2040)	- 20,0	- 15,8	- 11,0	- 0,9	+ 2,2	+ 5,4	+ 8,1	+ 7,0	+ 2,9	- 3,1	- 10,8	- 16,6	- 4,3

**Niederschlag [mm]**



Niederschlag [mm]	Jan	Feb	Mar	Apr	May	Jun	Jul	Aug	Sep	Oct	Nov	Dec	Jahr
Referenz (Ø1991-2000)	34,1	31,6	44,8	40,7	77,5	98,6	101,1	105,5	80,9	61,6	69,0	46,4	791,7
Basisszenario (Ø2031-2040)	31,1	31,8	48,0	53,7	73,4	99,7	88,8	116,2	71,7	58,5	43,6	38,7	755,2

Q: Franziska Strauss, Herbert Formayer, Veronika Asamer, Erwin Schmid, 2010; Climate change data for Austria and the period 2008-2040 with one day and km2 resolution.

Ergebnisdarstellung: Dietmar Weinberger und Franz Sinabell, WIFO, www.wifo.ac.at.

Hinweise: Hervorgegangen aus dem Projekt "Werkzeuge für Modelle einer nachhaltigen Wirtschaft", im Rahmen der Programme proVISION und PFEIL10, finanziert vom Bundesministerium für Land- und Forstwirtschaft, Umwelt und Wasserwirtschaft.

Nähere Informationen: www.landnutzung.at

Referenz (Ø1991-2000): Klimabedingungen in der Periode 1991 bis 2000

Basisszenario (Ø2031-2040): Mittlerer Temperaturanstieg und gleichbleibende Niederschlagsverteilung