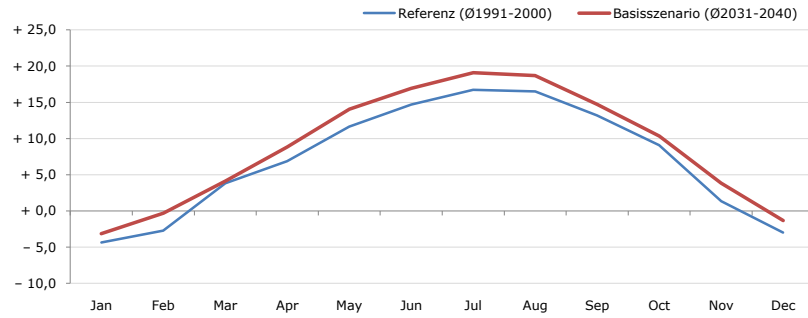


**Gemeindename:**  
 Gemeindegennzahl  
 Bezirk  
 Bundesland  
 Anzahl der Klimacluster

**Ottenschlag**  
 32518  
 Zwettl  
 Niederösterreich  
 3

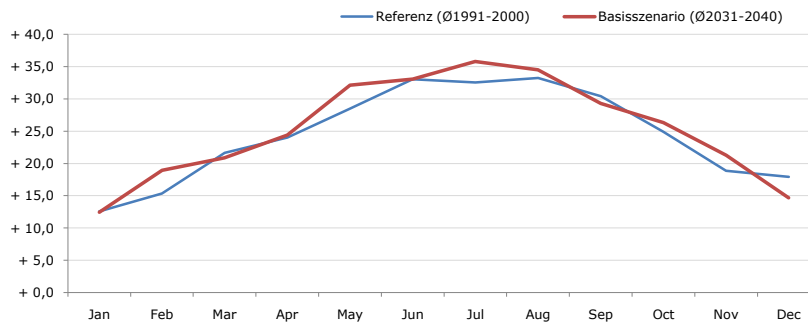


**Durchschnittstemperatur [°C]**



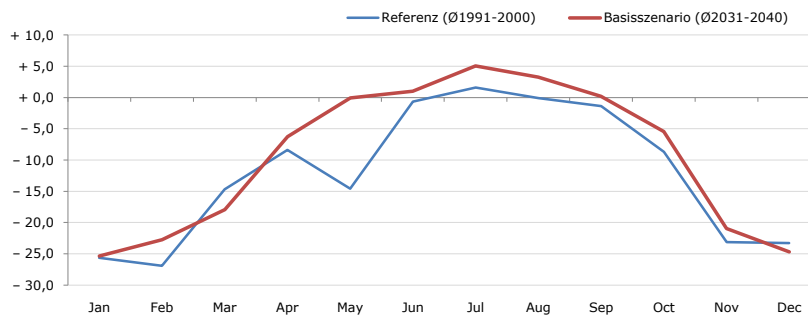
Average temperature [°C]	Jan	Feb	Mar	Apr	May	Jun	Jul	Aug	Sep	Oct	Nov	Dec	Jahr
Referenz (Ø1991-2000)	-4,3	-2,7	+3,8	+6,9	+11,6	+14,7	+16,7	+16,5	+13,2	+9,1	+1,3	-3,0	+7,0
Basisszenario (Ø2031-2040)	-3,1	-0,3	+4,1	+8,8	+14,1	+16,9	+19,1	+18,7	+14,7	+10,4	+3,9	-1,3	+8,9

**Maximum Temperatur [°C]**



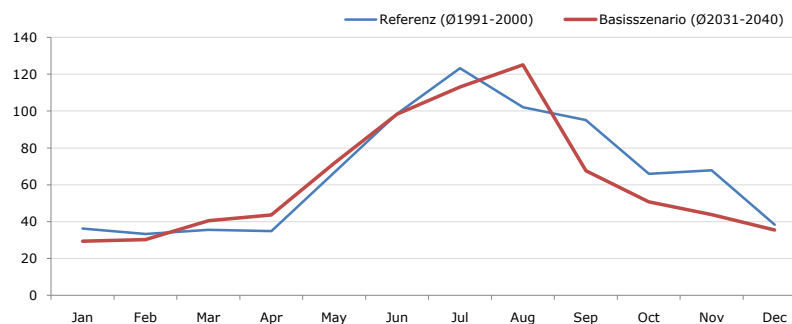
Maximum Temperatur [°C]	Jan	Feb	Mar	Apr	May	Jun	Jul	Aug	Sep	Oct	Nov	Dec	Jahr
Referenz (Ø1991-2000)	+12,6	+15,3	+21,6	+24,0	+28,5	+33,1	+32,6	+33,2	+30,4	+24,9	+18,8	+17,9	+24,5
Basisszenario (Ø2031-2040)	+12,5	+18,9	+20,9	+24,4	+32,1	+33,1	+35,8	+34,5	+29,3	+26,3	+21,3	+14,7	+25,3

**Minimum Temperatur [°C]**



Minimum Temperatur [°C]	Jan	Feb	Mar	Apr	May	Jun	Jul	Aug	Sep	Oct	Nov	Dec	Jahr
Referenz (Ø1991-2000)	-25,7	-26,9	-14,7	-8,4	-14,6	-0,7	+1,6	-0,1	-1,4	-8,7	-23,1	-23,3	-12,1
Basisszenario (Ø2031-2040)	-25,3	-22,7	-18,0	-6,3	-0,1	+1,0	+5,1	+3,3	+0,2	-5,4	-20,9	-24,7	-9,4

**Niederschlag [mm]**



Niederschlag [mm]	Jan	Feb	Mar	Apr	May	Jun	Jul	Aug	Sep	Oct	Nov	Dec	Jahr
Referenz (Ø1991-2000)	36,2	33,4	35,6	34,9	66,7	98,6	123,3	102,1	95,1	65,9	67,9	38,4	798,0
Basisszenario (Ø2031-2040)	29,5	30,2	40,5	43,7	71,7	98,3	113,1	125,1	67,6	50,8	43,8	35,5	749,9

Q: Franziska Strauss, Herbert Formayer, Veronika Asamer, Erwin Schmid, 2010; Climate change data for Austria and the period 2008-2040 with one day and km2 resolution.

Ergebnisdarstellung: Dietmar Weinberger und Franz Sinabell, WIFO, www.wifo.ac.at.

Hinweise: Hervorgegangen aus dem Projekt "Werkzeuge für Modelle einer nachhaltigen Wirtschaft", im Rahmen der Programme proVISION und PFEIL10, finanziert vom Bundesministerium für Land- und Forstwirtschaft, Umwelt und Wasserwirtschaft.

Nähere Informationen: www.landnutzung.at

Referenz (Ø1991-2000): Klimabedingungen in der Periode 1991 bis 2000

Basisszenario (Ø2031-2040): Mittlerer Temperaturanstieg und gleichbleibende Niederschlagsverteilung