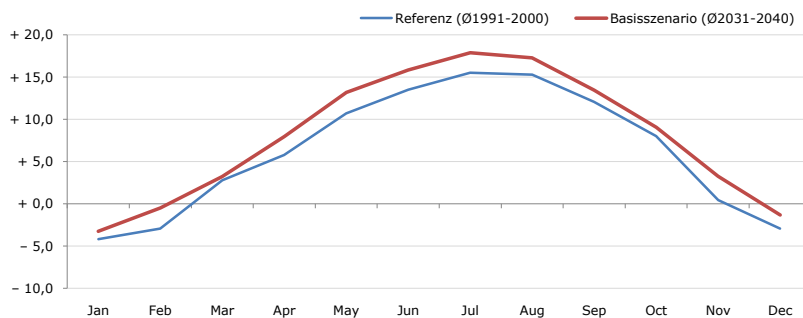


**Gemeindename:**  
 Gemeindegennzahl  
 Bezirk  
 Bundesland  
 Anzahl der Klimacluster

**Martinsberg**  
 32517  
 Zwettl  
 Niederösterreich  
 4

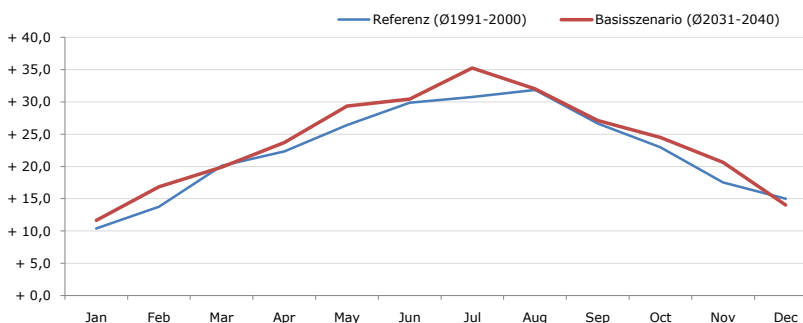


**Durchschnittstemperatur [°C]**



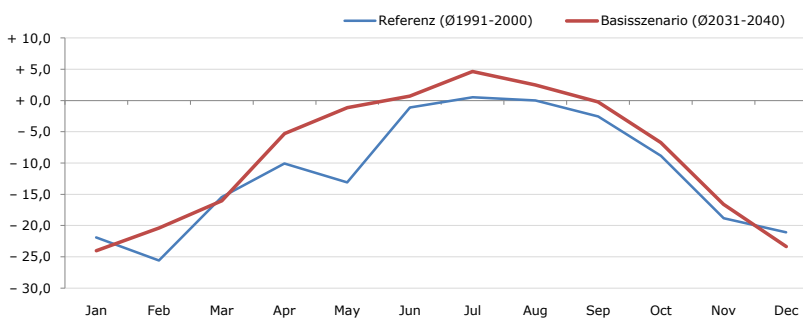
Average temperature [°C]	Jan	Feb	Mar	Apr	May	Jun	Jul	Aug	Sep	Oct	Nov	Dec	Jahr
Referenz (Ø1991-2000)	- 4,2	- 2,9	+ 2,8	+ 5,8	+ 10,7	+ 13,5	+ 15,5	+ 15,3	+ 12,1	+ 8,0	+ 0,5	- 2,9	+ 6,2
Basisszenario (Ø2031-2040)	- 3,2	- 0,5	+ 3,2	+ 8,0	+ 13,2	+ 15,8	+ 17,9	+ 17,3	+ 13,5	+ 9,1	+ 3,3	- 1,3	+ 8,1

**Maximum Temperatur [°C]**



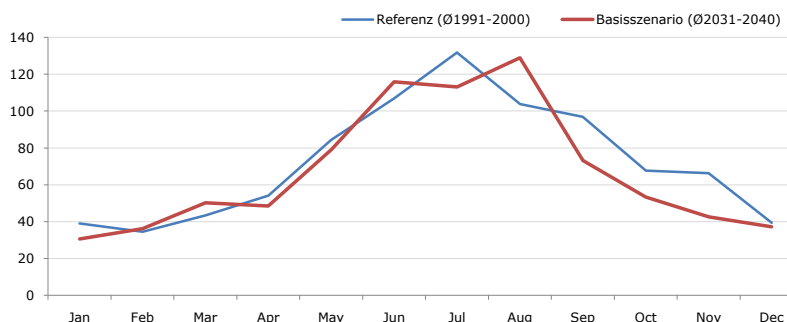
Maximum Temperatur [°C]	Jan	Feb	Mar	Apr	May	Jun	Jul	Aug	Sep	Oct	Nov	Dec	Jahr
Referenz (Ø1991-2000)	+ 10,4	+ 13,7	+ 20,1	+ 22,3	+ 26,4	+ 29,9	+ 30,8	+ 31,9	+ 26,6	+ 23,0	+ 17,5	+ 15,0	+ 22,4
Basisszenario (Ø2031-2040)	+ 11,7	+ 16,8	+ 19,9	+ 23,7	+ 29,4	+ 30,5	+ 35,3	+ 32,0	+ 27,1	+ 24,5	+ 20,6	+ 14,0	+ 23,8

**Minimum Temperatur [°C]**



Minimum Temperatur [°C]	Jan	Feb	Mar	Apr	May	Jun	Jul	Aug	Sep	Oct	Nov	Dec	Jahr
Referenz (Ø1991-2000)	- 21,9	- 25,6	- 15,4	- 10,1	- 13,1	- 1,1	+ 0,5	+ 0,0	- 2,5	- 8,9	- 18,8	- 21,1	- 11,4
Basisszenario (Ø2031-2040)	- 24,0	- 20,4	- 16,1	- 5,3	- 1,1	+ 0,7	+ 4,7	+ 2,5	- 0,2	- 6,7	- 16,6	- 23,4	- 8,8

**Niederschlag [mm]**



Niederschlag [mm]	Jan	Feb	Mar	Apr	May	Jun	Jul	Aug	Sep	Oct	Nov	Dec	Jahr
Referenz (Ø1991-2000)	39,1	34,5	43,4	54,1	84,3	107,0	131,9	103,8	96,8	67,6	66,3	39,4	868,3
Basisszenario (Ø2031-2040)	30,7	36,2	50,3	48,4	79,1	115,8	113,0	128,8	73,2	53,3	42,7	37,2	808,8

Q: Franziska Strauss, Herbert Formayer, Veronika Asamer, Erwin Schmid, 2010; Climate change data for Austria and the period 2008-2040 with one day and km2 resolution.

Ergebnisdarstellung: Dietmar Weinberger und Franz Sinabell, WIFO, www.wifo.ac.at.

Hinweise: Hervorgegangen aus dem Projekt "Werkzeuge für Modelle einer nachhaltigen Wirtschaft", im Rahmen der Programme proVISION und PFEIL10, finanziert vom Bundesministerium für Land- und Forstwirtschaft, Umwelt und Wasserwirtschaft.

Nähere Informationen: www.landnutzung.at

Referenz (Ø1991-2000): Klimabedingungen in der Periode 1991 bis 2000

Basisszenario (Ø2031-2040): Mittlerer Temperaturanstieg und gleichbleibende Niederschlagsverteilung