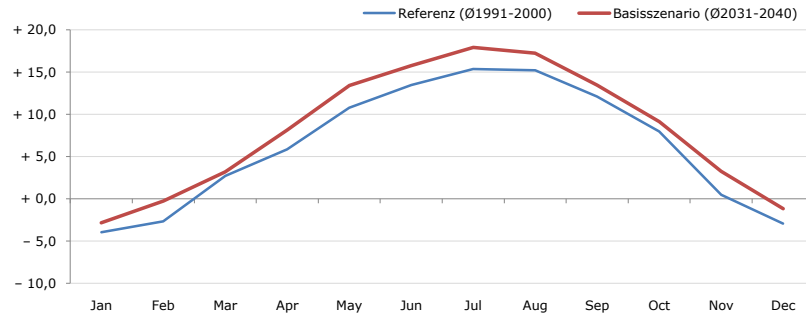


**Gemeindename:**  
 Gemeindegennzahl  
 Bezirk  
 Bundesland  
 Anzahl der Klimacluster

**Gutenbrunn**  
 32511  
 Zwettl  
 Niederösterreich  
 3

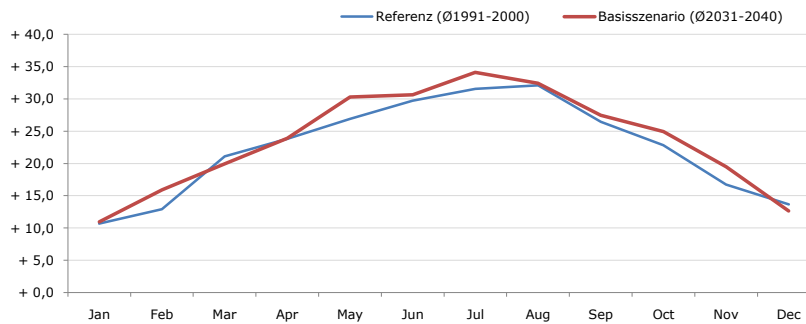


**Durchschnittstemperatur [°C]**



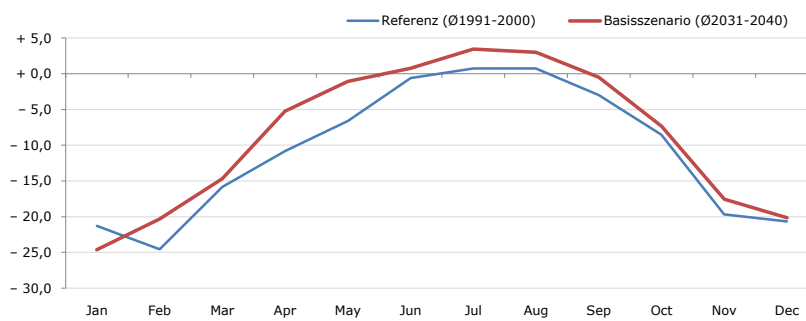
Average temperature [°C]	Jan	Feb	Mar	Apr	May	Jun	Jul	Aug	Sep	Oct	Nov	Dec	Jahr
Referenz (Ø1991-2000)	- 3,9	- 2,7	+ 2,7	+ 5,9	+ 10,8	+ 13,5	+ 15,4	+ 15,2	+ 12,1	+ 8,0	+ 0,5	- 2,9	<b>+ 6,3</b>
Basisszenario (Ø2031-2040)	- 2,8	- 0,2	+ 3,2	+ 8,2	+ 13,4	+ 15,8	+ 17,9	+ 17,2	+ 13,5	+ 9,1	+ 3,3	- 1,2	<b>+ 8,2</b>

**Maximum Temperatur [°C]**



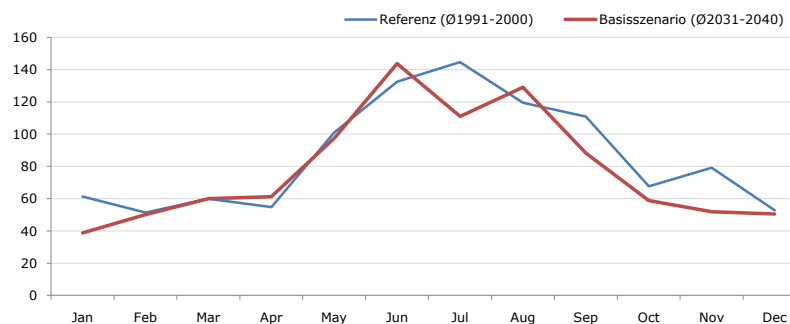
Maximum Temperatur [°C]	Jan	Feb	Mar	Apr	May	Jun	Jul	Aug	Sep	Oct	Nov	Dec	Jahr
Referenz (Ø1991-2000)	+ 10,7	+ 12,9	+ 21,1	+ 23,8	+ 26,9	+ 29,7	+ 31,5	+ 32,1	+ 26,4	+ 22,8	+ 16,7	+ 13,7	<b>+ 22,4</b>
Basisszenario (Ø2031-2040)	+ 11,0	+ 15,9	+ 19,9	+ 23,9	+ 30,3	+ 30,7	+ 34,1	+ 32,4	+ 27,5	+ 24,9	+ 19,5	+ 12,6	<b>+ 23,6</b>

**Minimum Temperatur [°C]**



Minimum Temperatur [°C]	Jan	Feb	Mar	Apr	May	Jun	Jul	Aug	Sep	Oct	Nov	Dec	Jahr
Referenz (Ø1991-2000)	- 21,3	- 24,6	- 15,8	- 10,8	- 6,6	- 0,6	+ 0,7	+ 0,7	- 3,0	- 8,5	- 19,7	- 20,7	<b>- 10,8</b>
Basisszenario (Ø2031-2040)	- 24,6	- 20,3	- 14,7	- 5,2	- 1,1	+ 0,8	+ 3,4	+ 3,0	- 0,5	- 7,3	- 17,5	- 20,2	<b>- 8,6</b>

**Niederschlag [mm]**



Niederschlag [mm]	Jan	Feb	Mar	Apr	May	Jun	Jul	Aug	Sep	Oct	Nov	Dec	Jahr
Referenz (Ø1991-2000)	61,3	51,5	59,9	54,7	101,0	132,5	144,7	119,4	111,0	67,7	79,1	52,9	<b>1035,6</b>
Basisszenario (Ø2031-2040)	38,8	50,1	59,9	61,2	97,5	143,8	111,0	129,0	88,2	58,9	51,8	50,4	<b>940,5</b>

Q: Franziska Strauss, Herbert Formayer, Veronika Asamer, Erwin Schmid, 2010; Climate change data for Austria and the period 2008-2040 with one day and km2 resolution.

Ergebnisdarstellung: Dietmar Weinberger und Franz Sinabell, WIFO, www.wifo.ac.at.

Hinweise: Hervorgegangen aus dem Projekt "Werkzeuge für Modelle einer nachhaltigen Wirtschaft", im Rahmen der Programme proVISION und PFEIL10, finanziert vom Bundesministerium für Land- und Forstwirtschaft, Umwelt und Wasserwirtschaft.

Nähere Informationen: www.landnutzung.at

Referenz (Ø1991-2000): Klimabedingungen in der Periode 1991 bis 2000

Basisszenario (Ø2031-2040): Mittlerer Temperaturanstieg und gleichbleibende Niederschlagsverteilung