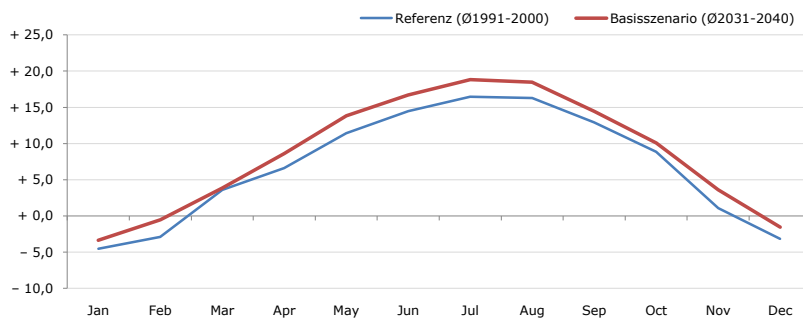


Gemeindename:
Gemeindekennzahl
Bezirk
Bundesland
Anzahl der Klimacluster

Groß Gerungs
32508
Zwettl
Niederösterreich
3

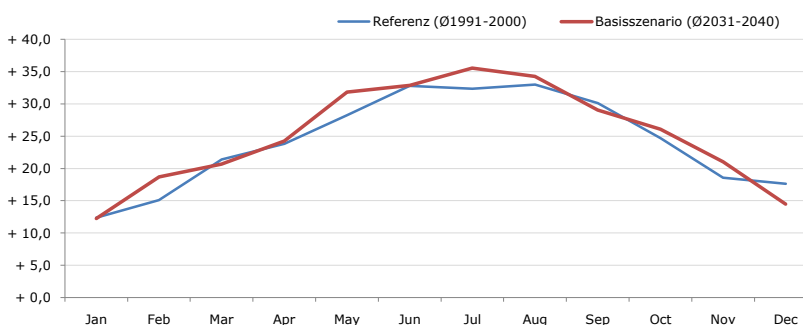


Durchschnittstemperatur [°C]



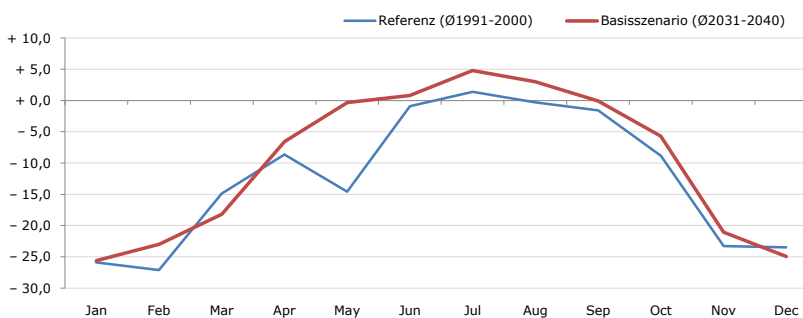
Average temperature [°C]	Jan	Feb	Mar	Apr	May	Jun	Jul	Aug	Sep	Oct	Nov	Dec	Jahr
Referenz (Ø1991-2000)	- 4,5	- 2,9	+ 3,6	+ 6,6	+ 11,4	+ 14,5	+ 16,5	+ 16,3	+ 12,9	+ 8,8	+ 1,1	- 3,2	+ 6,8
Basisszenario (Ø2031-2040)	- 3,4	- 0,5	+ 3,9	+ 8,6	+ 13,8	+ 16,7	+ 18,8	+ 18,5	+ 14,5	+ 10,1	+ 3,6	- 1,5	+ 8,6

Maximum Temperatur [°C]



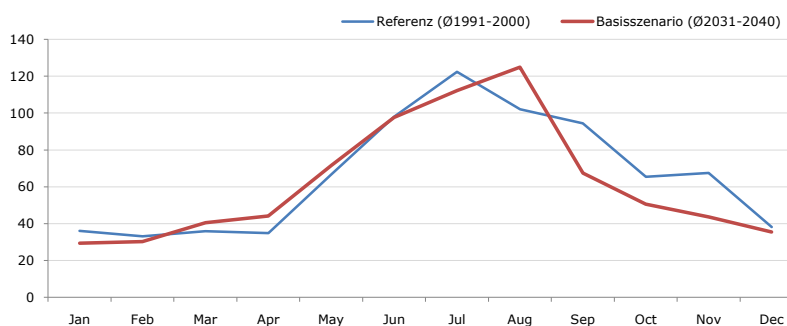
Maximum Temperatur [°C]	Jan	Feb	Mar	Apr	May	Jun	Jul	Aug	Sep	Oct	Nov	Dec	Jahr
Referenz (Ø1991-2000)	+ 12,3	+ 15,1	+ 21,4	+ 23,8	+ 28,3	+ 32,8	+ 32,4	+ 33,0	+ 30,1	+ 24,7	+ 18,6	+ 17,6	+ 24,2
Basisszenario (Ø2031-2040)	+ 12,2	+ 18,7	+ 20,7	+ 24,2	+ 31,8	+ 32,9	+ 35,5	+ 34,3	+ 29,1	+ 26,1	+ 21,0	+ 14,5	+ 25,1

Minimum Temperatur [°C]



Minimum Temperatur [°C]	Jan	Feb	Mar	Apr	May	Jun	Jul	Aug	Sep	Oct	Nov	Dec	Jahr
Referenz (Ø1991-2000)	- 25,9	- 27,1	- 14,9	- 8,6	- 14,6	- 0,9	+ 1,4	- 0,3	- 1,6	- 8,9	- 23,3	- 23,5	- 12,3
Basisszenario (Ø2031-2040)	- 25,6	- 23,0	- 18,2	- 6,5	- 0,3	+ 0,8	+ 4,8	+ 3,0	- 0,0	- 5,7	- 21,0	- 24,9	- 9,7

Niederschlag [mm]



Niederschlag [mm]	Jan	Feb	Mar	Apr	May	Jun	Jul	Aug	Sep	Oct	Nov	Dec	Jahr
Referenz (Ø1991-2000)	36,1	33,2	35,9	34,8	66,7	98,2	122,3	102,1	94,4	65,4	67,5	38,2	794,8
Basisszenario (Ø2031-2040)	29,5	30,2	40,5	44,1	71,6	97,6	112,3	124,9	67,5	50,5	43,7	35,4	747,9

Q: Franziska Strauss, Herbert Formayer, Veronika Asamer, Erwin Schmid, 2010; Climate change data for Austria and the period 2008-2040 with one day and km2 resolution.

Ergebnisdarstellung: Dietmar Weinberger und Franz Sinabell, WIFO, www.wifo.ac.at.

Hinweise: Hervorgegangen aus dem Projekt "Werkzeuge für Modelle einer nachhaltigen Wirtschaft", im Rahmen der Programme proVISION und PFEIL10, finanziert vom Bundesministerium für Land- und Forstwirtschaft, Umwelt und Wasserwirtschaft.

Nähere Informationen: www.landnutzung.at

Referenz (Ø1991-2000): Klimabedingungen in der Periode 1991 bis 2000

Basisszenario (Ø2031-2040): Mittlerer Temperaturanstieg und gleichbleibende Niederschlagsverteilung