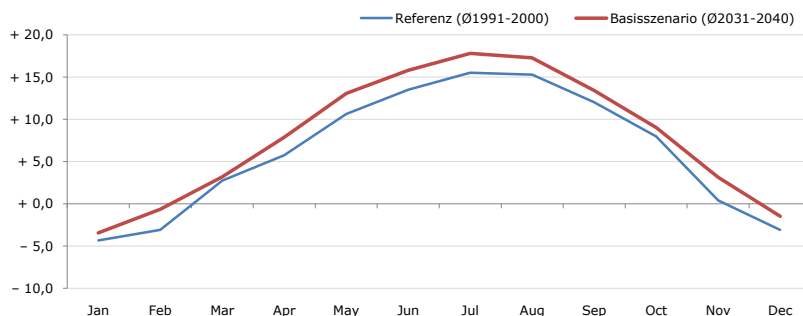


Gemeindename:
 Gemeindegennzahl
 Bezirk
 Bundesland
 Anzahl der Klimacluster

Arbesbach
 32502
 Zwettl
 Niederösterreich
 3

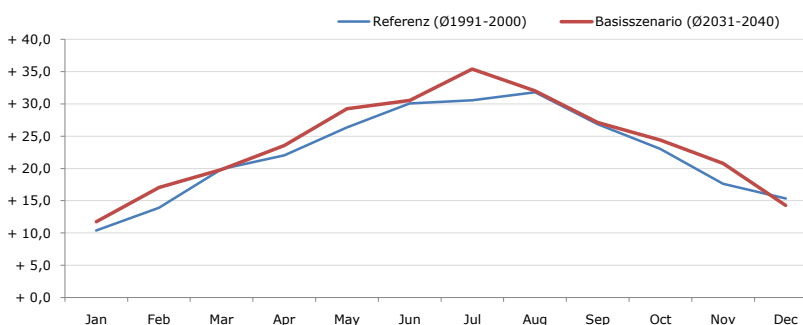


Durchschnittstemperatur [°C]



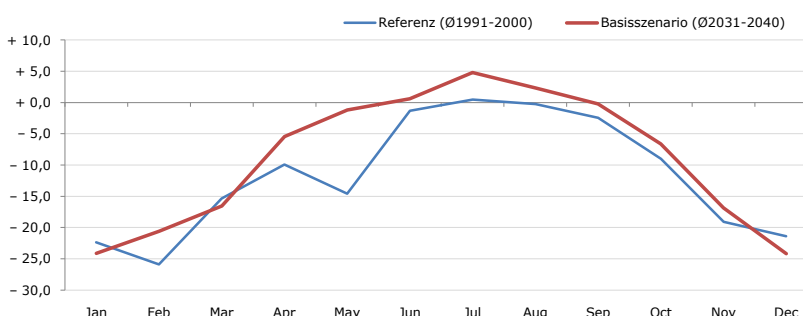
Average temperature [°C]	Jan	Feb	Mar	Apr	May	Jun	Jul	Aug	Sep	Oct	Nov	Dec	Jahr
Referenz (Ø1991-2000)	- 4,3	- 3,1	+ 2,8	+ 5,8	+ 10,6	+ 13,5	+ 15,5	+ 15,3	+ 12,0	+ 8,0	+ 0,4	- 3,1	+ 6,2
Basisszenario (Ø2031-2040)	- 3,4	- 0,6	+ 3,2	+ 7,9	+ 13,1	+ 15,8	+ 17,8	+ 17,3	+ 13,4	+ 9,0	+ 3,2	- 1,5	+ 8,0

Maximum Temperatur [°C]



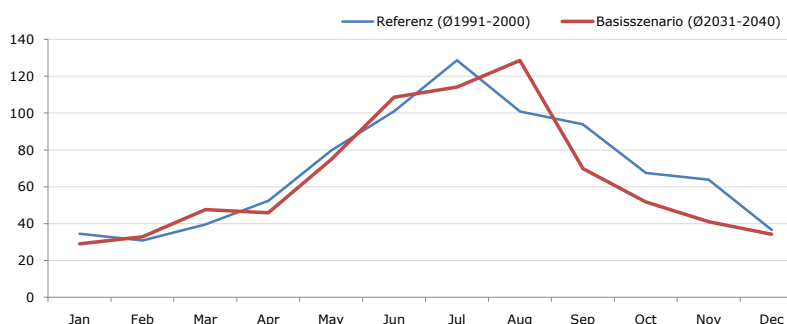
Maximum Temperatur [°C]	Jan	Feb	Mar	Apr	May	Jun	Jul	Aug	Sep	Oct	Nov	Dec	Jahr
Referenz (Ø1991-2000)	+ 10,4	+ 13,9	+ 19,9	+ 22,0	+ 26,4	+ 30,1	+ 30,6	+ 31,8	+ 26,9	+ 23,0	+ 17,6	+ 15,4	+ 22,4
Basisszenario (Ø2031-2040)	+ 11,8	+ 17,1	+ 19,8	+ 23,5	+ 29,3	+ 30,5	+ 35,4	+ 32,0	+ 27,1	+ 24,4	+ 20,8	+ 14,3	+ 23,9

Minimum Temperatur [°C]



Minimum Temperatur [°C]	Jan	Feb	Mar	Apr	May	Jun	Jul	Aug	Sep	Oct	Nov	Dec	Jahr
Referenz (Ø1991-2000)	- 22,4	- 25,9	- 15,3	- 9,9	- 14,6	- 1,3	+ 0,5	- 0,3	- 2,5	- 9,0	- 19,1	- 21,4	- 11,7
Basisszenario (Ø2031-2040)	- 24,1	- 20,6	- 16,5	- 5,5	- 1,2	+ 0,6	+ 4,8	+ 2,3	- 0,2	- 6,6	- 16,9	- 24,2	- 8,9

Niederschlag [mm]



Niederschlag [mm]	Jan	Feb	Mar	Apr	May	Jun	Jul	Aug	Sep	Oct	Nov	Dec	Jahr
Referenz (Ø1991-2000)	34,5	31,0	39,6	52,5	79,7	101,0	128,6	100,9	93,8	67,5	63,9	36,6	829,5
Basisszenario (Ø2031-2040)	29,1	32,9	47,7	45,8	74,8	108,6	114,1	128,6	69,9	51,9	41,1	34,3	778,7

Q: Franziska Strauss, Herbert Formayer, Veronika Asamer, Erwin Schmid, 2010; Climate change data for Austria and the period 2008-2040 with one day and km2 resolution.

Ergebnisdarstellung: Dietmar Weinberger und Franz Sinabell, WIFO, www.wifo.ac.at.

Hinweise: Hervorgegangen aus dem Projekt "Werkzeuge für Modelle einer nachhaltigen Wirtschaft", im Rahmen der Programme proVISION und PFEIL10, finanziert vom Bundesministerium für Land- und Forstwirtschaft, Umwelt und Wasserwirtschaft.

Nähere Informationen: www.landnutzung.at

Referenz (Ø1991-2000): Klimabedingungen in der Periode 1991 bis 2000

Basisszenario (Ø2031-2040): Mittlerer Temperaturanstieg und gleichbleibende Niederschlagsverteilung