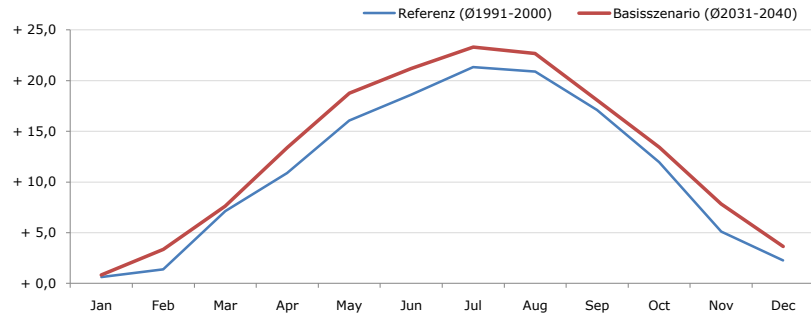


Gemeindename:
 Gemeindegennzahl
 Bezirk
 Bundesland
 Anzahl der Klimacluster

Schwechat
 32419
 Wien-Umgebung
 Niederösterreich
 2

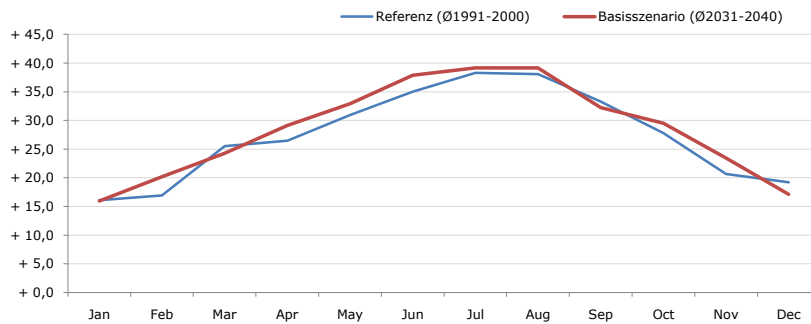


Durchschnittstemperatur [°C]



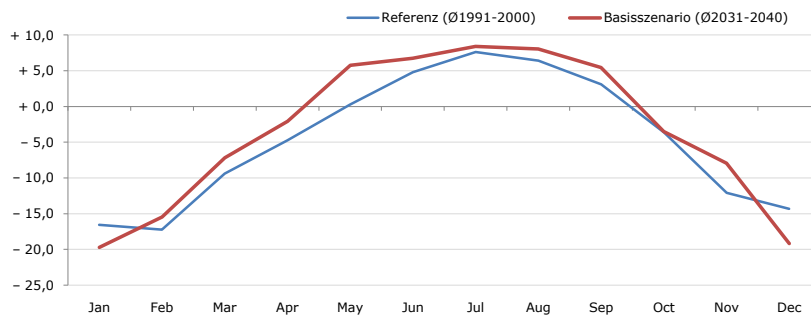
Average temperature [°C]	Jan	Feb	Mar	Apr	May	Jun	Jul	Aug	Sep	Oct	Nov	Dec	Jahr
Referenz (Ø1991-2000)	+ 0,6	+ 1,4	+ 7,1	+ 10,9	+ 16,1	+ 18,6	+ 21,3	+ 20,9	+ 17,1	+ 12,0	+ 5,1	+ 2,3	+ 11,2
Basisszenario (Ø2031-2040)	+ 0,8	+ 3,3	+ 7,6	+ 13,4	+ 18,8	+ 21,2	+ 23,3	+ 22,7	+ 18,1	+ 13,4	+ 7,8	+ 3,6	+ 12,9

Maximum Temperatur [°C]



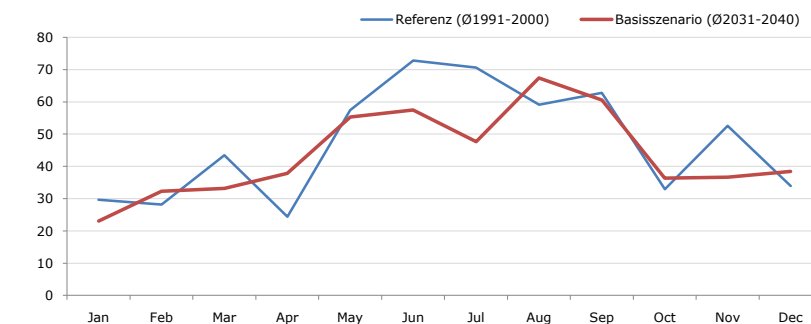
Maximum Temperatur [°C]	Jan	Feb	Mar	Apr	May	Jun	Jul	Aug	Sep	Oct	Nov	Dec	Jahr
Referenz (Ø1991-2000)	+ 16,1	+ 16,9	+ 25,5	+ 26,5	+ 30,9	+ 35,0	+ 38,3	+ 38,1	+ 33,3	+ 27,8	+ 20,7	+ 19,2	+ 27,4
Basisszenario (Ø2031-2040)	+ 15,9	+ 20,2	+ 24,3	+ 29,1	+ 32,9	+ 37,9	+ 39,2	+ 39,2	+ 32,3	+ 29,5	+ 23,4	+ 17,1	+ 28,5

Minimum Temperatur [°C]



Minimum Temperatur [°C]	Jan	Feb	Mar	Apr	May	Jun	Jul	Aug	Sep	Oct	Nov	Dec	Jahr
Referenz (Ø1991-2000)	- 16,6	- 17,2	- 9,4	- 4,7	+ 0,3	+ 4,8	+ 7,6	+ 6,4	+ 3,1	- 3,6	- 12,1	- 14,3	- 4,6
Basisszenario (Ø2031-2040)	- 19,7	- 15,5	- 7,2	- 2,1	+ 5,8	+ 6,7	+ 8,4	+ 8,1	+ 5,5	- 3,5	- 7,9	- 19,2	- 3,3

Niederschlag [mm]



Niederschlag [mm]	Jan	Feb	Mar	Apr	May	Jun	Jul	Aug	Sep	Oct	Nov	Dec	Jahr
Referenz (Ø1991-2000)	29,6	28,2	43,5	24,4	57,4	72,8	70,6	59,1	62,8	32,9	52,6	33,9	567,9
Basisszenario (Ø2031-2040)	23,1	32,2	33,2	37,9	55,3	57,5	47,7	67,4	60,6	36,4	36,6	38,5	526,4

Q: Franziska Strauss, Herbert Formayer, Veronika Asamer, Erwin Schmid, 2010; Climate change data for Austria and the period 2008-2040 with one day and km2 resolution.

Ergebnisdarstellung: Dietmar Weinberger und Franz Sinabell, WIFO, www.wifo.ac.at.

Hinweise: Hervorgegangen aus dem Projekt "Werkzeuge für Modelle einer nachhaltigen Wirtschaft", im Rahmen der Programme proVISION und PFEIL10, finanziert vom Bundesministerium für Land- und Forstwirtschaft, Umwelt und Wasserwirtschaft.

Nähere Informationen: www.landnutzung.at

Referenz (Ø1991-2000): Klimabedingungen in der Periode 1991 bis 2000

Basisszenario (Ø2031-2040): Mittlerer Temperaturanstieg und gleichbleibende Niederschlagsverteilung