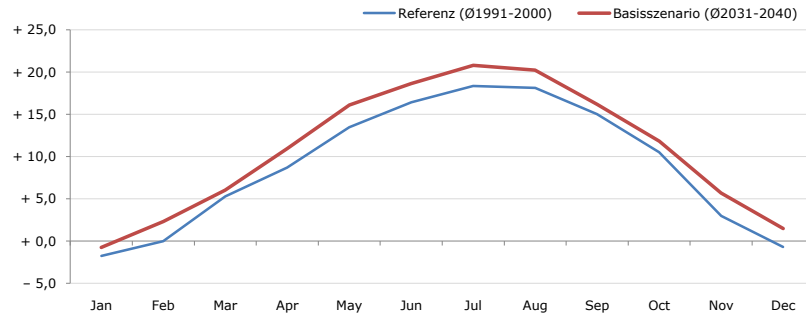


Gemeindename:
 Gemeindegennzahl
 Bezirk
 Bundesland
 Anzahl der Klimacluster

Pressbaum
 32415
 Wien-Umgebung
 Niederösterreich
 5

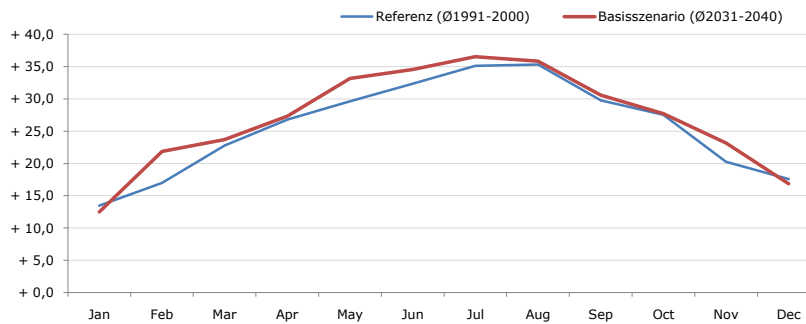


Durchschnittstemperatur [°C]



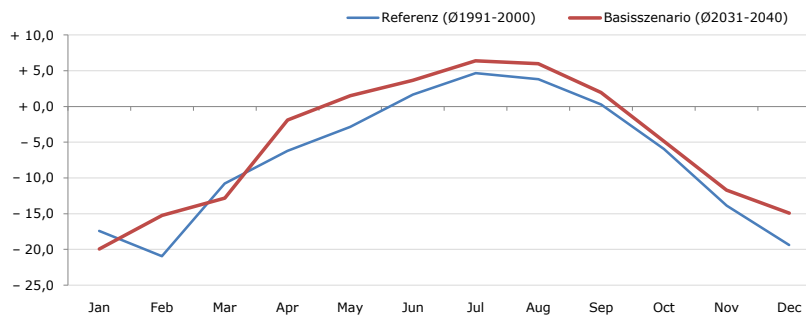
Average temperature [°C]	Jan	Feb	Mar	Apr	May	Jun	Jul	Aug	Sep	Oct	Nov	Dec	Jahr
Referenz (Ø1991-2000)	- 1,8	- 0,0	+ 5,3	+ 8,7	+ 13,5	+ 16,5	+ 18,4	+ 18,1	+ 15,1	+ 10,5	+ 3,0	- 0,7	+ 8,9
Basisszenario (Ø2031-2040)	- 0,7	+ 2,3	+ 6,1	+ 11,0	+ 16,1	+ 18,7	+ 20,8	+ 20,2	+ 16,2	+ 11,8	+ 5,7	+ 1,5	+ 10,9

Maximum Temperatur [°C]



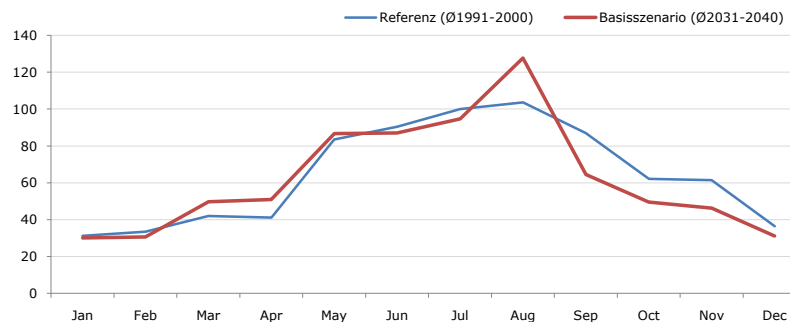
Maximum Temperatur [°C]	Jan	Feb	Mar	Apr	May	Jun	Jul	Aug	Sep	Oct	Nov	Dec	Jahr
Referenz (Ø1991-2000)	+ 13,5	+ 17,0	+ 22,8	+ 26,8	+ 29,6	+ 32,4	+ 35,1	+ 35,3	+ 29,8	+ 27,5	+ 20,3	+ 17,6	+ 25,7
Basisszenario (Ø2031-2040)	+ 12,5	+ 21,8	+ 23,7	+ 27,3	+ 33,2	+ 34,6	+ 36,5	+ 35,9	+ 30,6	+ 27,7	+ 23,2	+ 16,8	+ 27,0

Minimum Temperatur [°C]



Minimum Temperatur [°C]	Jan	Feb	Mar	Apr	May	Jun	Jul	Aug	Sep	Oct	Nov	Dec	Jahr
Referenz (Ø1991-2000)	- 17,4	- 20,9	- 10,8	- 6,2	- 2,8	+ 1,7	+ 4,7	+ 3,8	+ 0,3	- 6,0	- 13,9	- 19,4	- 7,2
Basisszenario (Ø2031-2040)	- 19,9	- 15,2	- 12,8	- 1,9	+ 1,5	+ 3,7	+ 6,4	+ 6,0	+ 1,9	- 4,8	- 11,7	- 14,9	- 5,1

Niederschlag [mm]



Niederschlag [mm]	Jan	Feb	Mar	Apr	May	Jun	Jul	Aug	Sep	Oct	Nov	Dec	Jahr
Referenz (Ø1991-2000)	31,2	33,5	42,0	41,0	83,6	90,4	100,0	103,6	87,0	62,1	61,4	36,5	772,2
Basisszenario (Ø2031-2040)	30,2	30,6	49,8	50,9	86,7	87,1	94,8	127,8	64,6	49,6	46,2	31,2	749,4

Q: Franziska Strauss, Herbert Formayer, Veronika Asamer, Erwin Schmid, 2010; Climate change data for Austria and the period 2008-2040 with one day and km2 resolution.

Ergebnisdarstellung: Dietmar Weinberger und Franz Sinabell, WIFO, www.wifo.ac.at.

Hinweise: Hervorgegangen aus dem Projekt "Werkzeuge für Modelle einer nachhaltigen Wirtschaft", im Rahmen der Programme proVISION und PFEIL10, finanziert vom Bundesministerium für Land- und Forstwirtschaft, Umwelt und Wasserwirtschaft.

Nähere Informationen: www.landnutzung.at

Referenz (Ø1991-2000): Klimabedingungen in der Periode 1991 bis 2000

Basisszenario (Ø2031-2040): Mittlerer Temperaturanstieg und gleichbleibende Niederschlagsverteilung