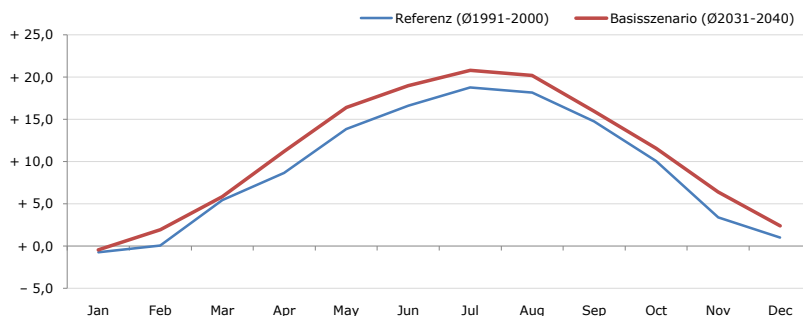


Gemeindename:
 Gemeindegennzahl
 Bezirk
 Bundesland
 Anzahl der Klimacluster

Mauerbach
 32412
 Wien-Umgebung
 Niederösterreich
 3

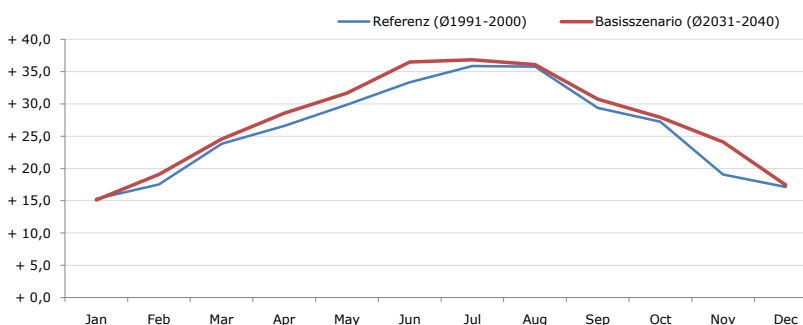


Durchschnittstemperatur [°C]



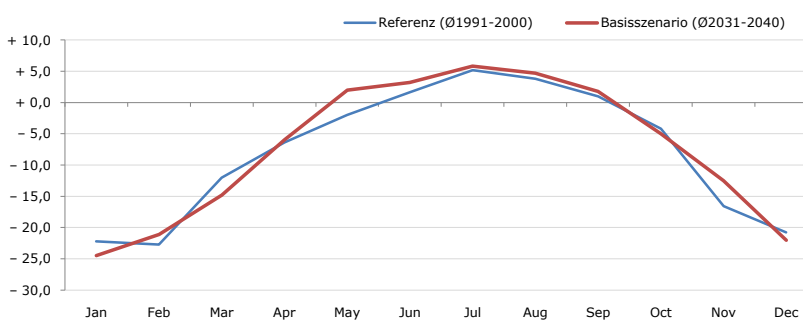
Average temperature [°C]	Jan	Feb	Mar	Apr	May	Jun	Jul	Aug	Sep	Oct	Nov	Dec	Jahr
Referenz (Ø1991-2000)	- 0,7	+ 0,1	+ 5,4	+ 8,7	+ 13,8	+ 16,6	+ 18,8	+ 18,2	+ 14,8	+ 10,1	+ 3,4	+ 1,0	+ 9,2
Basisszenario (Ø2031-2040)	- 0,4	+ 2,0	+ 5,8	+ 11,2	+ 16,4	+ 19,0	+ 20,8	+ 20,2	+ 16,0	+ 11,6	+ 6,4	+ 2,4	+ 11,0

Maximum Temperatur [°C]



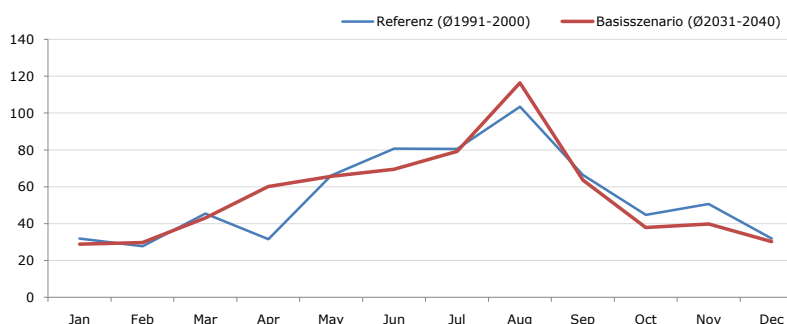
Maximum Temperatur [°C]	Jan	Feb	Mar	Apr	May	Jun	Jul	Aug	Sep	Oct	Nov	Dec	Jahr
Referenz (Ø1991-2000)	+ 15,3	+ 17,5	+ 23,8	+ 26,6	+ 29,9	+ 33,3	+ 35,9	+ 35,8	+ 29,4	+ 27,2	+ 19,1	+ 17,1	+ 26,0
Basisszenario (Ø2031-2040)	+ 15,1	+ 19,1	+ 24,5	+ 28,6	+ 31,7	+ 36,5	+ 36,8	+ 36,1	+ 30,8	+ 27,9	+ 24,1	+ 17,5	+ 27,4

Minimum Temperatur [°C]



Minimum Temperatur [°C]	Jan	Feb	Mar	Apr	May	Jun	Jul	Aug	Sep	Oct	Nov	Dec	Jahr
Referenz (Ø1991-2000)	- 22,2	- 22,7	- 12,0	- 6,4	- 2,0	+ 1,7	+ 5,2	+ 3,8	+ 1,0	- 4,2	- 16,6	- 20,8	- 7,8
Basisszenario (Ø2031-2040)	- 24,5	- 21,1	- 14,8	- 5,9	+ 2,0	+ 3,2	+ 5,8	+ 4,7	+ 1,8	- 5,0	- 12,5	- 22,0	- 7,3

Niederschlag [mm]



Niederschlag [mm]	Jan	Feb	Mar	Apr	May	Jun	Jul	Aug	Sep	Oct	Nov	Dec	Jahr
Referenz (Ø1991-2000)	32,0	27,9	45,5	31,6	66,1	80,6	80,6	103,5	66,6	44,8	50,7	31,9	661,9
Basisszenario (Ø2031-2040)	28,9	29,8	43,2	60,2	65,7	69,6	79,3	116,3	63,6	37,9	39,8	30,3	664,7

Q: Franziska Strauss, Herbert Formayer, Veronika Asamer, Erwin Schmid, 2010; Climate change data for Austria and the period 2008-2040 with one day and km2 resolution.

Ergebnisdarstellung: Dietmar Weinberger und Franz Sinabell, WIFO, www.wifo.ac.at.

Hinweise: Hervorgegangen aus dem Projekt "Werkzeuge für Modelle einer nachhaltigen Wirtschaft", im Rahmen der Programme proVISION und PFEIL10, finanziert vom Bundesministerium für Land- und Forstwirtschaft, Umwelt und Wasserwirtschaft.

Nähere Informationen: www.landnutzung.at

Referenz (Ø1991-2000): Klimabedingungen in der Periode 1991 bis 2000

Basisszenario (Ø2031-2040): Mittlerer Temperaturanstieg und gleichbleibende Niederschlagsverteilung