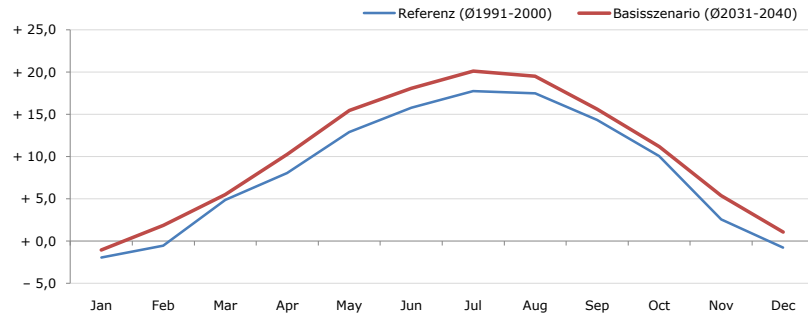


Gemeindename:
 Gemeindegennzahl
 Bezirk
 Bundesland
 Anzahl der Klimacluster

Wiesmath
 32335
 Wiener Neustadt (Land)
 Niederösterreich
 3

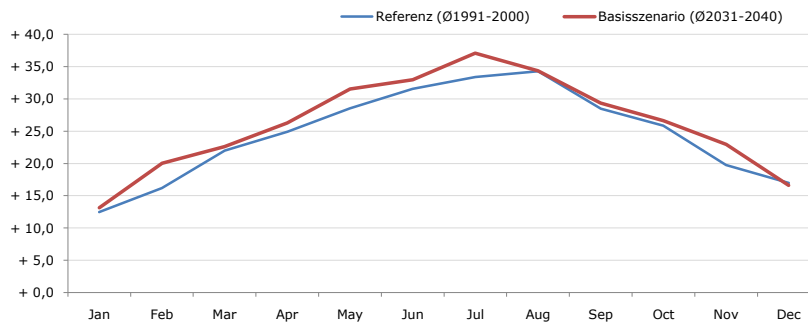


Durchschnittstemperatur [°C]



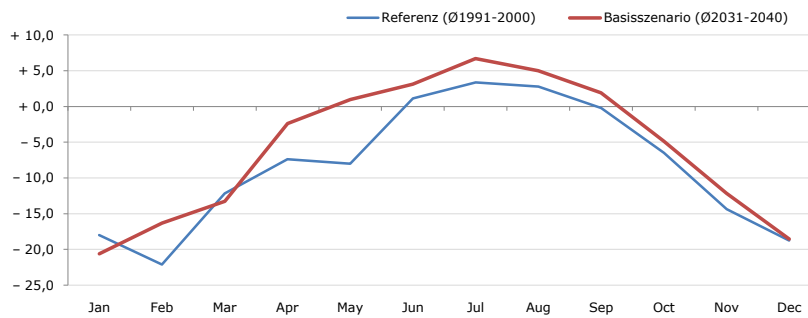
Average temperature [°C]	Jan	Feb	Mar	Apr	May	Jun	Jul	Aug	Sep	Oct	Nov	Dec	Jahr
Referenz (Ø1991-2000)	- 1,9	- 0,5	+ 4,9	+ 8,1	+ 12,9	+ 15,8	+ 17,8	+ 17,5	+ 14,4	+ 10,1	+ 2,6	- 0,8	+ 8,4
Basisszenario (Ø2031-2040)	- 1,1	+ 1,9	+ 5,5	+ 10,3	+ 15,5	+ 18,1	+ 20,1	+ 19,5	+ 15,6	+ 11,2	+ 5,4	+ 1,1	+ 10,3

Maximum Temperatur [°C]



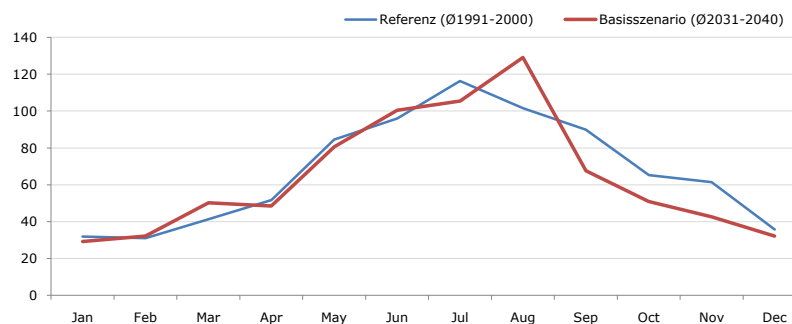
Maximum Temperatur [°C]	Jan	Feb	Mar	Apr	May	Jun	Jul	Aug	Sep	Oct	Nov	Dec	Jahr
Referenz (Ø1991-2000)	+ 12,5	+ 16,2	+ 22,0	+ 24,9	+ 28,5	+ 31,6	+ 33,4	+ 34,3	+ 28,5	+ 25,9	+ 19,8	+ 17,0	+ 24,6
Basisszenario (Ø2031-2040)	+ 13,2	+ 20,0	+ 22,6	+ 26,3	+ 31,6	+ 33,0	+ 37,1	+ 34,4	+ 29,4	+ 26,6	+ 23,0	+ 16,6	+ 26,2

Minimum Temperatur [°C]



Minimum Temperatur [°C]	Jan	Feb	Mar	Apr	May	Jun	Jul	Aug	Sep	Oct	Nov	Dec	Jahr
Referenz (Ø1991-2000)	- 18,0	- 22,1	- 12,2	- 7,4	- 8,0	+ 1,1	+ 3,4	+ 2,8	- 0,2	- 6,5	- 14,4	- 18,8	- 8,3
Basisszenario (Ø2031-2040)	- 20,6	- 16,3	- 13,3	- 2,4	+ 1,0	+ 3,1	+ 6,7	+ 5,0	+ 1,9	- 4,9	- 12,2	- 18,6	- 5,8

Niederschlag [mm]



Niederschlag [mm]	Jan	Feb	Mar	Apr	May	Jun	Jul	Aug	Sep	Oct	Nov	Dec	Jahr
Referenz (Ø1991-2000)	32,0	31,1	41,4	51,7	84,5	96,1	116,3	101,5	90,0	65,3	61,4	35,8	807,1
Basisszenario (Ø2031-2040)	29,3	32,2	50,3	48,5	80,7	100,5	105,4	129,1	67,6	50,9	42,6	32,2	769,5

Q: Franziska Strauss, Herbert Formayer, Veronika Asamer, Erwin Schmid, 2010; Climate change data for Austria and the period 2008-2040 with one day and km2 resolution.

Ergebnisdarstellung: Dietmar Weinberger und Franz Sinabell, WIFO, www.wifo.ac.at.

Hinweise: Hervorgegangen aus dem Projekt "Werkzeuge für Modelle einer nachhaltigen Wirtschaft", im Rahmen der Programme proVISION und PFEIL10, finanziert vom Bundesministerium für Land- und Forstwirtschaft, Umwelt und Wasserwirtschaft.

Nähere Informationen: www.landnutzung.at

Referenz (Ø1991-2000): Klimabedingungen in der Periode 1991 bis 2000

Basisszenario (Ø2031-2040): Mittlerer Temperaturanstieg und gleichbleibende Niederschlagsverteilung