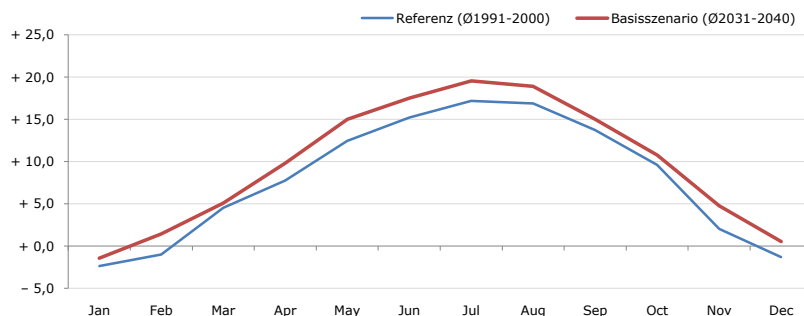


Gemeindename:
Gemeindekennzahl
Bezirk
Bundesland
Anzahl der Klimacluster

Waidmannsfeld
32331
Wiener Neustadt (Land)
Niederösterreich
5

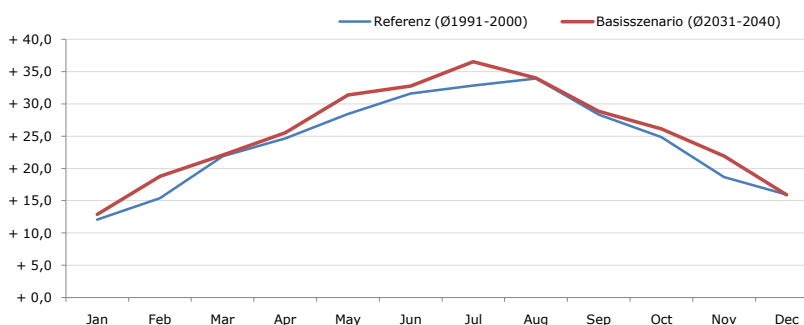


Durchschnittstemperatur [°C]



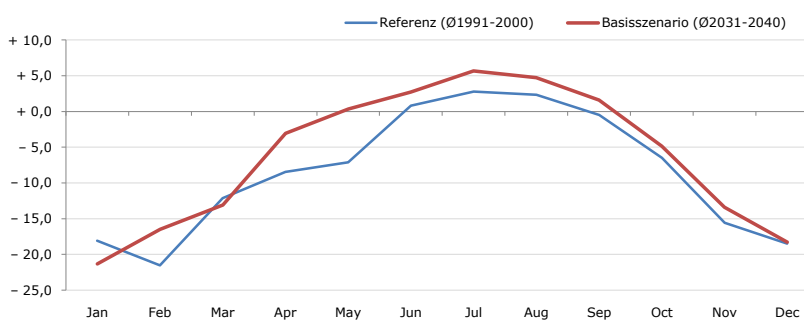
Average temperature [°C]	Jan	Feb	Mar	Apr	May	Jun	Jul	Aug	Sep	Oct	Nov	Dec	Jahr
Referenz (Ø1991-2000)	- 2,3	- 1,0	+ 4,5	+ 7,7	+ 12,5	+ 15,2	+ 17,2	+ 16,9	+ 13,7	+ 9,6	+ 2,0	- 1,3	+ 8,0
Basisszenario (Ø2031-2040)	- 1,4	+ 1,4	+ 5,1	+ 9,8	+ 15,0	+ 17,5	+ 19,6	+ 18,9	+ 15,0	+ 10,8	+ 4,8	+ 0,5	+ 9,8

Maximum Temperatur [°C]



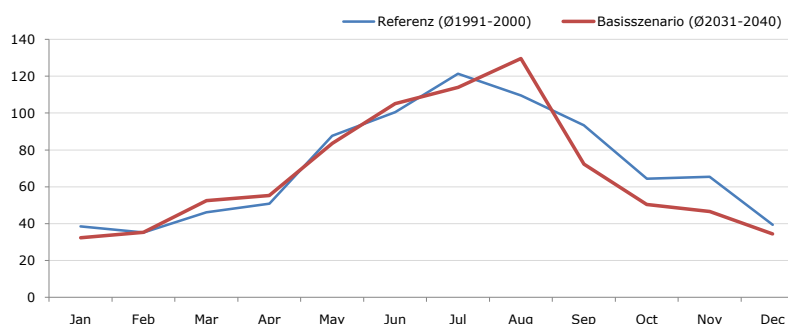
Maximum Temperatur [°C]	Jan	Feb	Mar	Apr	May	Jun	Jul	Aug	Sep	Oct	Nov	Dec	Jahr
Referenz (Ø1991-2000)	+ 12,1	+ 15,4	+ 21,9	+ 24,7	+ 28,4	+ 31,6	+ 32,9	+ 33,9	+ 28,3	+ 24,9	+ 18,7	+ 16,0	+ 24,1
Basisszenario (Ø2031-2040)	+ 12,9	+ 18,8	+ 22,1	+ 25,6	+ 31,4	+ 32,8	+ 36,6	+ 34,0	+ 28,9	+ 26,1	+ 21,9	+ 15,9	+ 25,6

Minimum Temperatur [°C]



Minimum Temperatur [°C]	Jan	Feb	Mar	Apr	May	Jun	Jul	Aug	Sep	Oct	Nov	Dec	Jahr
Referenz (Ø1991-2000)	- 18,1	- 21,5	- 12,1	- 8,4	- 7,1	+ 0,8	+ 2,8	+ 2,3	- 0,5	- 6,5	- 15,6	- 18,5	- 8,5
Basisszenario (Ø2031-2040)	- 21,4	- 16,5	- 13,1	- 3,1	+ 0,3	+ 2,7	+ 5,7	+ 4,7	+ 1,6	- 4,9	- 13,4	- 18,3	- 6,2

Niederschlag [mm]



Niederschlag [mm]	Jan	Feb	Mar	Apr	May	Jun	Jul	Aug	Sep	Oct	Nov	Dec	Jahr
Referenz (Ø1991-2000)	38,5	35,3	46,2	50,9	87,6	100,4	121,4	109,6	93,4	64,5	65,4	39,5	852,6
Basisszenario (Ø2031-2040)	32,3	35,3	52,5	55,2	83,5	105,2	113,9	129,6	72,3	50,5	46,7	34,5	811,5

Q: Franziska Strauss, Herbert Formayer, Veronika Asamer, Erwin Schmid, 2010; Climate change data for Austria and the period 2008-2040 with one day and km2 resolution.
 Ergebnisdarstellung: Dietmar Weinberger und Franz Sinabell, WIFO, www.wifo.ac.at.
 Hinweise: Hervorgegangen aus dem Projekt "Werkzeuge für Modelle einer nachhaltigen Wirtschaft", im Rahmen der Programme proVISION und PFEIL10, finanziert vom Bundesministerium für Land- und Forstwirtschaft, Umwelt und Wasserwirtschaft.
 Nähere Informationen: www.landnutzung.at
 Referenz (Ø1991-2000): Klimabedingungen in der Periode 1991 bis 2000
 Basisszenario (Ø2031-2040): Mittlerer Temperaturanstieg und gleichbleibende Niederschlagsverteilung