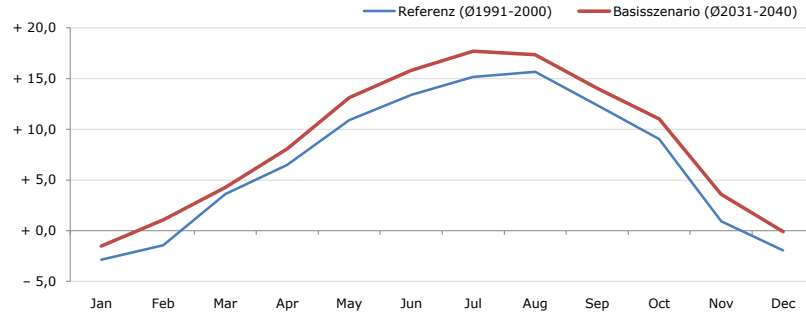


Gemeindename:
 Gemeindegennzahl
 Bezirk
 Bundesland
 Anzahl der Klimacluster

Rohr im Gebirge
 32324
 Wiener Neustadt (Land)
 Niederösterreich
 2

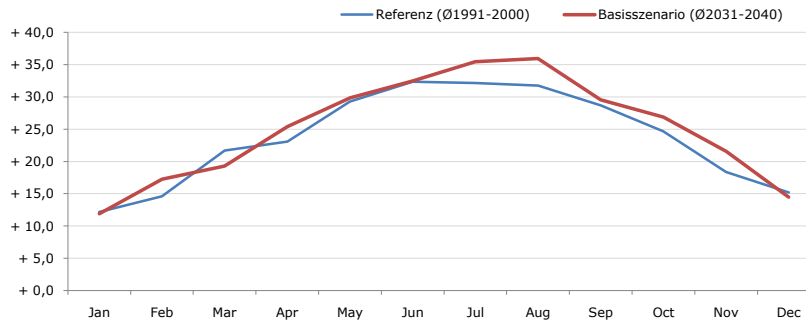


Durchschnittstemperatur [°C]



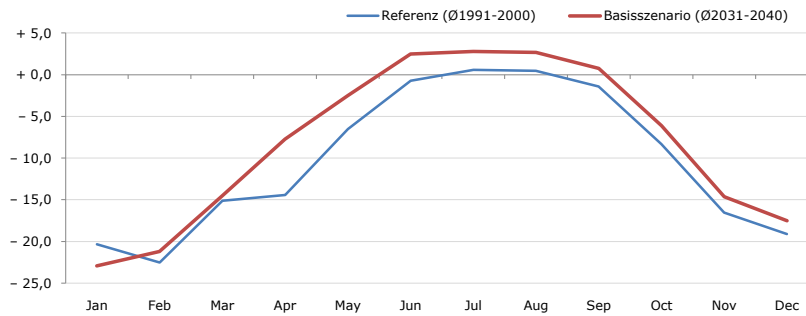
Average temperature [°C]	Jan	Feb	Mar	Apr	May	Jun	Jul	Aug	Sep	Oct	Nov	Dec	Jahr
Referenz (Ø1991-2000)	- 2,8	- 1,4	+ 3,6	+ 6,5	+ 10,9	+ 13,4	+ 15,2	+ 15,7	+ 12,4	+ 9,0	+ 0,9	- 1,9	+ 6,8
Basisszenario (Ø2031-2040)	- 1,5	+ 1,1	+ 4,3	+ 8,1	+ 13,1	+ 15,8	+ 17,7	+ 17,4	+ 14,0	+ 11,0	+ 3,6	- 0,1	+ 8,8

Maximum Temperatur [°C]



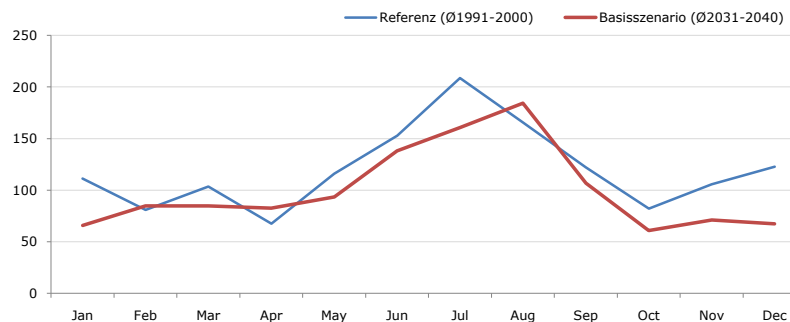
Maximum Temperatur [°C]	Jan	Feb	Mar	Apr	May	Jun	Jul	Aug	Sep	Oct	Nov	Dec	Jahr
Referenz (Ø1991-2000)	+ 12,2	+ 14,6	+ 21,7	+ 23,1	+ 29,3	+ 32,4	+ 32,2	+ 31,8	+ 28,7	+ 24,7	+ 18,4	+ 15,2	+ 23,7
Basisszenario (Ø2031-2040)	+ 11,9	+ 17,3	+ 19,3	+ 25,4	+ 29,9	+ 32,5	+ 35,5	+ 36,0	+ 29,6	+ 26,9	+ 21,6	+ 14,5	+ 25,0

Minimum Temperatur [°C]



Minimum Temperatur [°C]	Jan	Feb	Mar	Apr	May	Jun	Jul	Aug	Sep	Oct	Nov	Dec	Jahr
Referenz (Ø1991-2000)	- 20,3	- 22,5	- 15,1	- 14,4	- 6,5	- 0,7	+ 0,6	+ 0,5	- 1,4	- 8,3	- 16,5	- 19,1	- 10,3
Basisszenario (Ø2031-2040)	- 22,9	- 21,2	- 14,5	- 7,7	- 2,5	+ 2,5	+ 2,8	+ 2,7	+ 0,8	- 6,1	- 14,6	- 17,5	- 8,1

Niederschlag [mm]



Niederschlag [mm]	Jan	Feb	Mar	Apr	May	Jun	Jul	Aug	Sep	Oct	Nov	Dec	Jahr
Referenz (Ø1991-2000)	111,2	80,9	103,6	67,7	115,9	152,8	208,7	165,5	122,1	82,3	105,7	122,7	1439,1
Basisszenario (Ø2031-2040)	65,8	84,8	84,8	82,5	93,6	138,0	160,7	184,2	106,8	60,8	71,1	67,5	1200,5

Q: Franziska Strauss, Herbert Formayer, Veronika Asamer, Erwin Schmid, 2010; Climate change data for Austria and the period 2008-2040 with one day and km2 resolution.

Ergebnisdarstellung: Dietmar Weinberger und Franz Sinabell, WIFO, www.wifo.ac.at.

Hinweise: Hervorgegangen aus dem Projekt "Werkzeuge für Modelle einer nachhaltigen Wirtschaft", im Rahmen der Programme proVISION und PFEIL10, finanziert vom Bundesministerium für Land- und Forstwirtschaft, Umwelt und Wasserwirtschaft.

Nähere Informationen: www.landnutzung.at

Referenz (Ø1991-2000): Klimabedingungen in der Periode 1991 bis 2000

Basisszenario (Ø2031-2040): Mittlerer Temperaturanstieg und gleichbleibende Niederschlagsverteilung