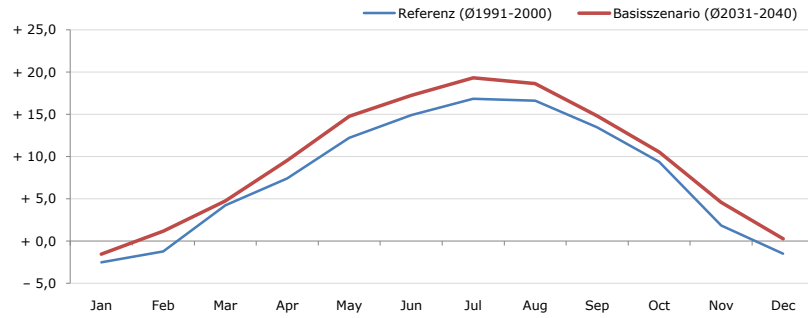


Gemeindename:
 Gemeindegennzahl
 Bezirk
 Bundesland
 Anzahl der Klimacluster

Miesenbach
 32321
 Wiener Neustadt (Land)
 Niederösterreich
 5

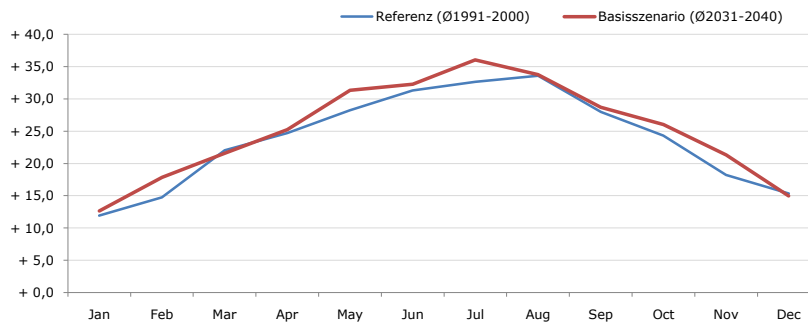


Durchschnittstemperatur [°C]



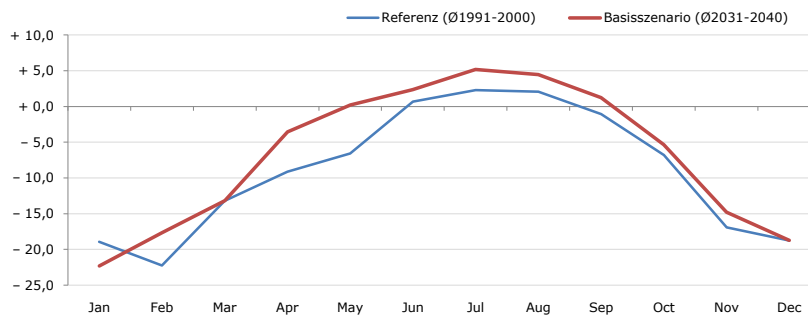
Average temperature [°C]	Jan	Feb	Mar	Apr	May	Jun	Jul	Aug	Sep	Oct	Nov	Dec	Jahr
Referenz (Ø1991-2000)	-2,5	-1,2	+4,3	+7,4	+12,2	+14,9	+16,9	+16,6	+13,5	+9,4	+1,8	-1,5	+7,7
Basisszenario (Ø2031-2040)	-1,5	+1,2	+4,8	+9,6	+14,8	+17,2	+19,3	+18,6	+14,8	+10,5	+4,6	+0,3	+9,6

Maximum Temperatur [°C]



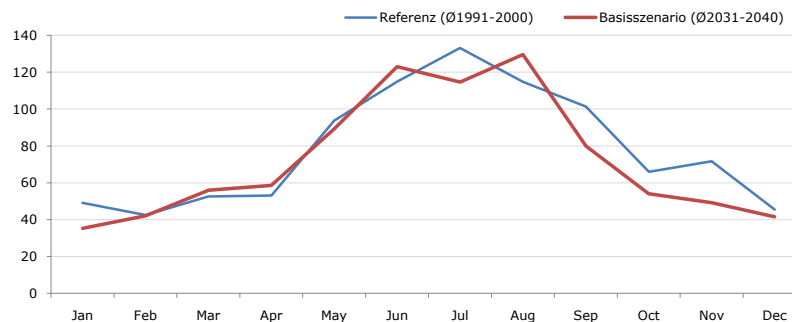
Maximum Temperatur [°C]	Jan	Feb	Mar	Apr	May	Jun	Jul	Aug	Sep	Oct	Nov	Dec	Jahr
Referenz (Ø1991-2000)	+11,9	+14,8	+22,0	+24,7	+28,3	+31,3	+32,7	+33,6	+28,0	+24,3	+18,2	+15,4	+23,8
Basisszenario (Ø2031-2040)	+12,7	+17,8	+21,6	+25,2	+31,3	+32,3	+36,1	+33,8	+28,7	+26,0	+21,3	+15,0	+25,2

Minimum Temperatur [°C]



Minimum Temperatur [°C]	Jan	Feb	Mar	Apr	May	Jun	Jul	Aug	Sep	Oct	Nov	Dec	Jahr
Referenz (Ø1991-2000)	-18,9	-22,2	-13,2	-9,1	-6,6	+0,7	+2,3	+2,1	-1,0	-6,8	-16,9	-18,8	-9,0
Basisszenario (Ø2031-2040)	-22,3	-17,7	-13,2	-3,6	+0,2	+2,4	+5,2	+4,5	+1,2	-5,3	-14,8	-18,8	-6,8

Niederschlag [mm]



Niederschlag [mm]	Jan	Feb	Mar	Apr	May	Jun	Jul	Aug	Sep	Oct	Nov	Dec	Jahr
Referenz (Ø1991-2000)	49,0	42,5	52,6	53,1	93,7	114,9	133,1	114,7	101,4	65,9	71,7	45,5	938,3
Basisszenario (Ø2031-2040)	35,4	42,0	56,0	58,5	89,3	123,0	114,7	129,5	79,9	54,0	49,1	41,6	873,0

Q: Franziska Strauss, Herbert Formayer, Veronika Asamer, Erwin Schmid, 2010; Climate change data for Austria and the period 2008-2040 with one day and km2 resolution.

Ergebnisdarstellung: Dietmar Weinberger und Franz Sinabell, WIFO, www.wifo.ac.at.

Hinweise: Hervorgegangen aus dem Projekt "Werkzeuge für Modelle einer nachhaltigen Wirtschaft", im Rahmen der Programme proVISION und PFEIL10, finanziert vom Bundesministerium für Land- und Forstwirtschaft, Umwelt und Wasserwirtschaft.

Nähere Informationen: www.landnutzung.at

Referenz (Ø1991-2000): Klimabedingungen in der Periode 1991 bis 2000

Basisszenario (Ø2031-2040): Mittlerer Temperaturanstieg und gleichbleibende Niederschlagsverteilung