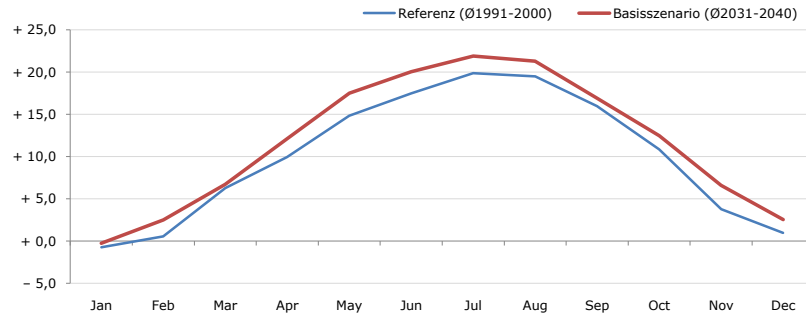


Gemeindename:
 Gemeindegennzahl
 Bezirk
 Bundesland
 Anzahl der Klimacluster

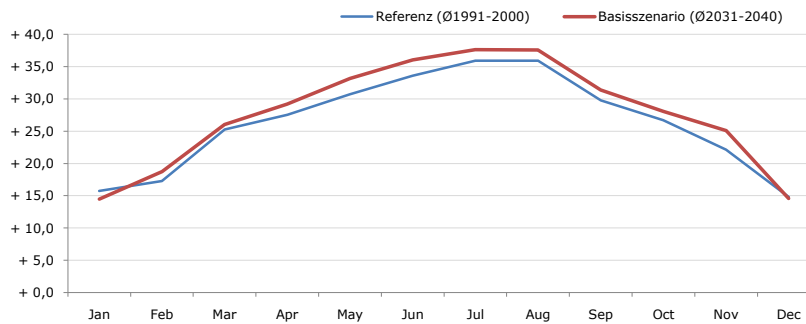
Katzelsdorf
 32313
 Wiener Neustadt (Land)
 Niederösterreich
 2

Durchschnittstemperatur [°C]



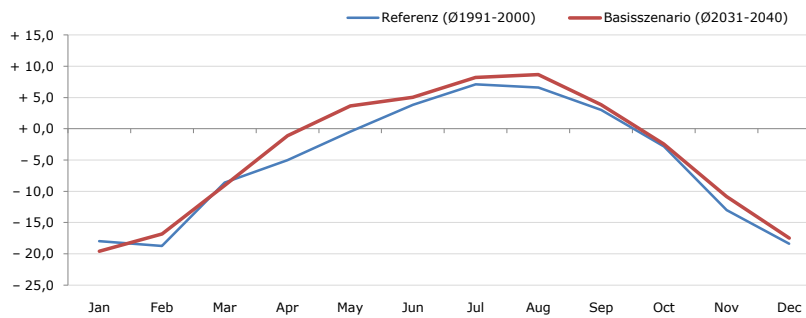
| Average temperature [°C] | Jan | Feb | Mar | Apr | May | Jun | Jul | Aug | Sep | Oct | Nov | Dec | Jahr |
|----------------------------|-------|-------|-------|--------|--------|--------|--------|--------|--------|--------|-------|-------|--------|
| Referenz (Ø1991-2000) | - 0,7 | + 0,6 | + 6,3 | + 10,0 | + 14,8 | + 17,5 | + 19,9 | + 19,5 | + 16,0 | + 10,8 | + 3,8 | + 1,0 | + 10,0 |
| Basisszenario (Ø2031-2040) | - 0,2 | + 2,5 | + 6,7 | + 12,1 | + 17,5 | + 20,1 | + 21,9 | + 21,3 | + 16,9 | + 12,5 | + 6,6 | + 2,6 | + 11,8 |

Maximum Temperatur [°C]



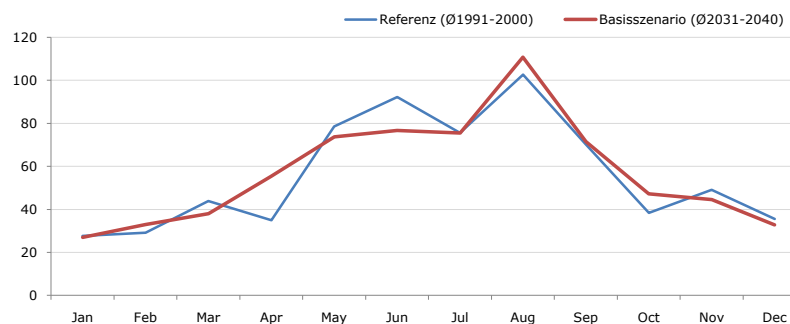
| Maximum Temperatur [°C] | Jan | Feb | Mar | Apr | May | Jun | Jul | Aug | Sep | Oct | Nov | Dec | Jahr |
|----------------------------|--------|--------|--------|--------|--------|--------|--------|--------|--------|--------|--------|--------|--------|
| Referenz (Ø1991-2000) | + 15,7 | + 17,3 | + 25,3 | + 27,5 | + 30,7 | + 33,6 | + 35,9 | + 35,9 | + 29,8 | + 26,7 | + 22,1 | + 14,8 | + 26,3 |
| Basisszenario (Ø2031-2040) | + 14,5 | + 18,7 | + 26,0 | + 29,2 | + 33,2 | + 36,0 | + 37,7 | + 37,6 | + 31,4 | + 28,1 | + 25,1 | + 14,6 | + 27,7 |

Minimum Temperatur [°C]



| Minimum Temperatur [°C] | Jan | Feb | Mar | Apr | May | Jun | Jul | Aug | Sep | Oct | Nov | Dec | Jahr |
|----------------------------|--------|--------|-------|-------|-------|-------|-------|-------|-------|-------|--------|--------|-------|
| Referenz (Ø1991-2000) | - 18,0 | - 18,7 | - 8,6 | - 5,0 | - 0,5 | + 3,9 | + 7,1 | + 6,6 | + 3,0 | - 2,8 | - 13,0 | - 18,4 | - 5,3 |
| Basisszenario (Ø2031-2040) | - 19,6 | - 16,8 | - 9,0 | - 1,1 | + 3,7 | + 5,0 | + 8,2 | + 8,7 | + 3,9 | - 2,4 | - 10,9 | - 17,5 | - 3,9 |

Niederschlag [mm]



| Niederschlag [mm] | Jan | Feb | Mar | Apr | May | Jun | Jul | Aug | Sep | Oct | Nov | Dec | Jahr |
|----------------------------|------|------|------|------|------|------|------|-------|------|------|------|------|-------|
| Referenz (Ø1991-2000) | 27,7 | 29,2 | 43,8 | 35,0 | 78,5 | 92,3 | 75,7 | 102,7 | 70,2 | 38,4 | 49,1 | 35,5 | 678,0 |
| Basisszenario (Ø2031-2040) | 27,0 | 32,9 | 38,0 | 55,4 | 73,7 | 76,8 | 75,6 | 110,8 | 71,5 | 47,3 | 44,6 | 32,9 | 686,4 |

Q: Franziska Strauss, Herbert Formayer, Veronika Asamer, Erwin Schmid, 2010; Climate change data for Austria and the period 2008-2040 with one day and km2 resolution.

Ergebnisdarstellung: Dietmar Weinberger und Franz Sinabell, WIFO, www.wifo.ac.at.

Hinweise: Hervorgegangen aus dem Projekt "Werkzeuge für Modelle einer nachhaltigen Wirtschaft", im Rahmen der Programme proVISION und PFEIL10, finanziert vom Bundesministerium für Land- und Forstwirtschaft, Umwelt und Wasserwirtschaft.

Nähere Informationen: www.landnutzung.at

Referenz (Ø1991-2000): Klimabedingungen in der Periode 1991 bis 2000

Basisszenario (Ø2031-2040): Mittlerer Temperaturanstieg und gleichbleibende Niederschlagsverteilung