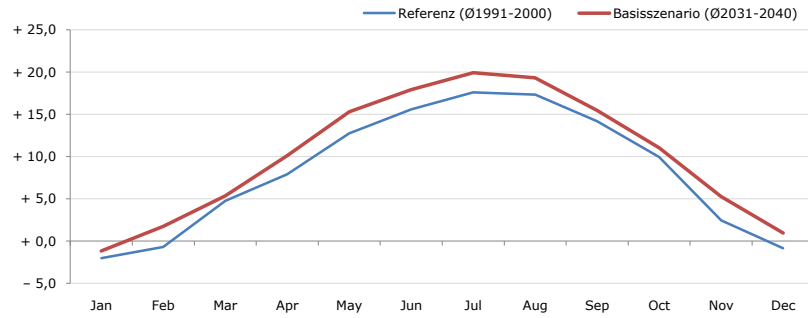


Gemeindename:
Gemeindekennzahl
Bezirk
Bundesland
Anzahl der Klimacluster

Hollenthon
32312
Wiener Neustadt (Land)
Niederösterreich
3

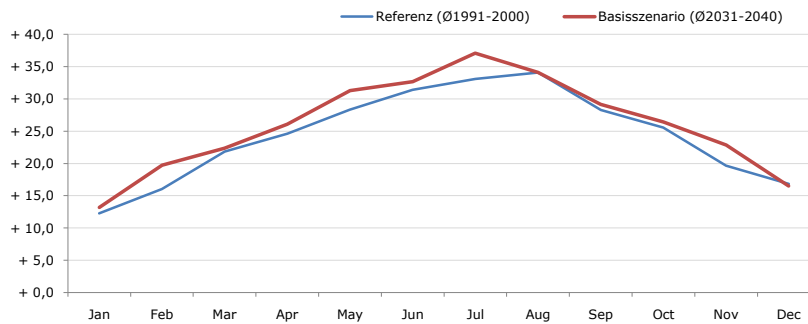


Durchschnittstemperatur [°C]



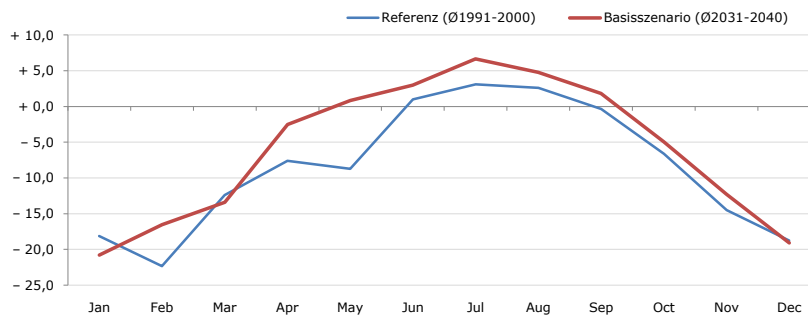
Average temperature [°C]	Jan	Feb	Mar	Apr	May	Jun	Jul	Aug	Sep	Oct	Nov	Dec	Jahr
Referenz (Ø1991-2000)	-2,0	-0,7	+4,8	+7,9	+12,8	+15,6	+17,6	+17,4	+14,2	+10,0	+2,4	-0,9	+8,3
Basisszenario (Ø2031-2040)	-1,2	+1,7	+5,4	+10,1	+15,3	+17,9	+19,9	+19,3	+15,5	+11,1	+5,3	+1,0	+10,2

Maximum Temperatur [°C]



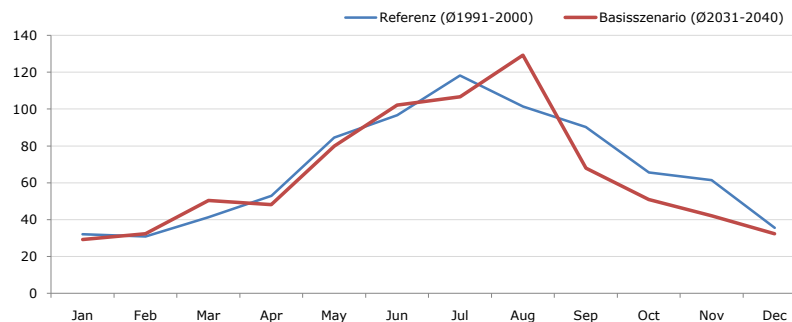
Maximum Temperatur [°C]	Jan	Feb	Mar	Apr	May	Jun	Jul	Aug	Sep	Oct	Nov	Dec	Jahr
Referenz (Ø1991-2000)	+12,3	+16,0	+21,8	+24,6	+28,3	+31,4	+33,1	+34,1	+28,3	+25,6	+19,6	+16,8	+24,4
Basisszenario (Ø2031-2040)	+13,2	+19,7	+22,4	+26,1	+31,3	+32,7	+37,1	+34,1	+29,1	+26,4	+22,9	+16,5	+26,0

Minimum Temperatur [°C]



Minimum Temperatur [°C]	Jan	Feb	Mar	Apr	May	Jun	Jul	Aug	Sep	Oct	Nov	Dec	Jahr
Referenz (Ø1991-2000)	-18,2	-22,4	-12,4	-7,6	-8,7	+1,0	+3,1	+2,6	-0,4	-6,6	-14,5	-18,8	-8,5
Basisszenario (Ø2031-2040)	-20,8	-16,6	-13,4	-2,5	+0,8	+3,0	+6,7	+4,8	+1,8	-4,9	-12,3	-19,1	-6,0

Niederschlag [mm]



Niederschlag [mm]	Jan	Feb	Mar	Apr	May	Jun	Jul	Aug	Sep	Oct	Nov	Dec	Jahr
Referenz (Ø1991-2000)	32,1	30,8	41,3	52,9	84,6	96,7	118,2	101,3	90,3	65,7	61,4	35,7	811,0
Basisszenario (Ø2031-2040)	29,2	32,4	50,4	48,2	79,9	102,1	106,7	129,2	68,0	51,0	42,1	32,4	771,7

Q: Franziska Strauss, Herbert Formayer, Veronika Asamer, Erwin Schmid, 2010; Climate change data for Austria and the period 2008-2040 with one day and km2 resolution.

Ergebnisdarstellung: Dietmar Weinberger und Franz Sinabell, WIFO, www.wifo.ac.at.

Hinweise: Hervorgegangen aus dem Projekt "Werkzeuge für Modelle einer nachhaltigen Wirtschaft", im Rahmen der Programme proVISION und PFEIL10, finanziert vom Bundesministerium für Land- und Forstwirtschaft, Umwelt und Wasserwirtschaft.

Nähere Informationen: www.landnutzung.at

Referenz (Ø1991-2000): Klimabedingungen in der Periode 1991 bis 2000

Basisszenario (Ø2031-2040): Mittlerer Temperaturanstieg und gleichbleibende Niederschlagsverteilung