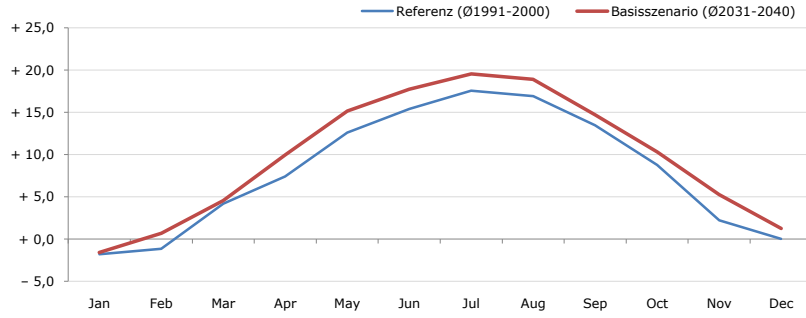


Gemeindename:
 Gemeindegennzahl
 Bezirk
 Bundesland
 Anzahl der Klimacluster

Waidhofen an der Thaya
 32220
 Waidhofen an der Thaya
 Niederösterreich
 2

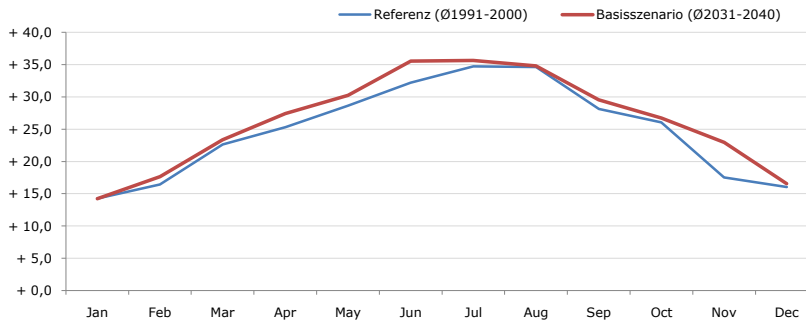


Durchschnittstemperatur [°C]



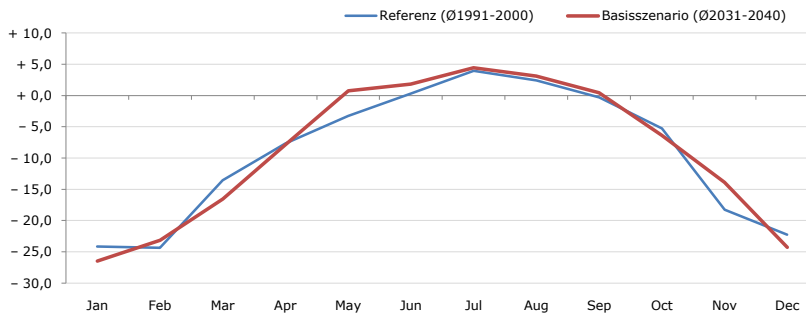
Average temperature [°C]	Jan	Feb	Mar	Apr	May	Jun	Jul	Aug	Sep	Oct	Nov	Dec	Jahr
Referenz (Ø1991-2000)	- 1,8	- 1,2	+ 4,2	+ 7,4	+ 12,6	+ 15,4	+ 17,6	+ 16,9	+ 13,5	+ 8,8	+ 2,3	+ 0,0	+ 8,0
Basisszenario (Ø2031-2040)	- 1,6	+ 0,7	+ 4,6	+ 10,0	+ 15,2	+ 17,7	+ 19,6	+ 18,9	+ 14,7	+ 10,3	+ 5,3	+ 1,3	+ 9,8

Maximum Temperatur [°C]



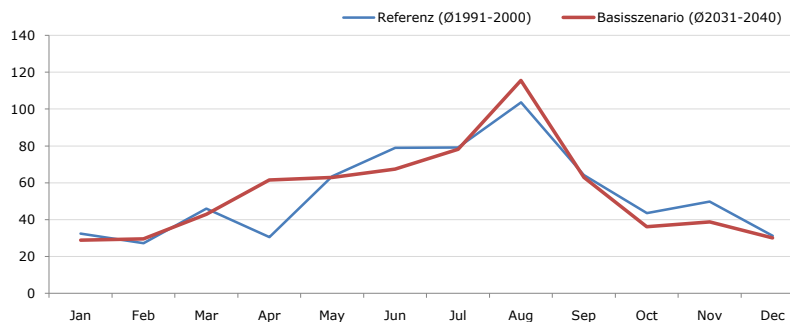
Maximum Temperatur [°C]	Jan	Feb	Mar	Apr	May	Jun	Jul	Aug	Sep	Oct	Nov	Dec	Jahr
Referenz (Ø1991-2000)	+ 14,2	+ 16,4	+ 22,6	+ 25,3	+ 28,6	+ 32,2	+ 34,7	+ 34,6	+ 28,1	+ 26,0	+ 17,5	+ 16,0	+ 24,8
Basisszenario (Ø2031-2040)	+ 14,2	+ 17,6	+ 23,3	+ 27,4	+ 30,2	+ 35,5	+ 35,6	+ 34,8	+ 29,5	+ 26,7	+ 22,9	+ 16,5	+ 26,3

Minimum Temperatur [°C]



Minimum Temperatur [°C]	Jan	Feb	Mar	Apr	May	Jun	Jul	Aug	Sep	Oct	Nov	Dec	Jahr
Referenz (Ø1991-2000)	- 24,2	- 24,4	- 13,6	- 7,7	- 3,3	+ 0,3	+ 3,9	+ 2,4	- 0,3	- 5,3	- 18,3	- 22,3	- 9,3
Basisszenario (Ø2031-2040)	- 26,5	- 23,2	- 16,6	- 7,9	+ 0,7	+ 1,8	+ 4,4	+ 3,1	+ 0,4	- 6,4	- 13,9	- 24,3	- 8,9

Niederschlag [mm]



Niederschlag [mm]	Jan	Feb	Mar	Apr	May	Jun	Jul	Aug	Sep	Oct	Nov	Dec	Jahr
Referenz (Ø1991-2000)	32,4	27,2	46,0	30,6	63,6	79,0	79,2	103,6	64,3	43,5	49,8	31,2	650,2
Basisszenario (Ø2031-2040)	28,9	29,5	42,9	61,5	63,0	67,5	78,1	115,6	63,0	36,2	38,8	30,0	655,0

Q: Franziska Strauss, Herbert Formayer, Veronika Asamer, Erwin Schmid, 2010; Climate change data for Austria and the period 2008-2040 with one day and km2 resolution.

Ergebnisdarstellung: Dietmar Weinberger und Franz Sinabell, WIFO, www.wifo.ac.at.

Hinweise: Hervorgegangen aus dem Projekt "Werkzeuge für Modelle einer nachhaltigen Wirtschaft", im Rahmen der Programme proVISION und PFEIL10, finanziert vom Bundesministerium für Land- und Forstwirtschaft, Umwelt und Wasserwirtschaft.

Nähere Informationen: www.landnutzung.at

Referenz (Ø1991-2000): Klimabedingungen in der Periode 1991 bis 2000

Basisszenario (Ø2031-2040): Mittlerer Temperaturanstieg und gleichbleibende Niederschlagsverteilung