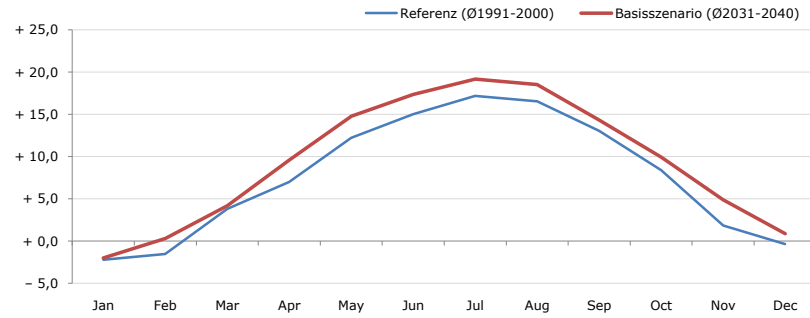


**Gemeindename:**  
 Gemeindegennzahl  
 Bezirk  
 Bundesland  
 Anzahl der Klimacluster

**Pfaffenschlag bei Waidhofen a.d.Thaya**  
 32214  
 Waidhofen an der Thaya  
 Niederösterreich  
 2

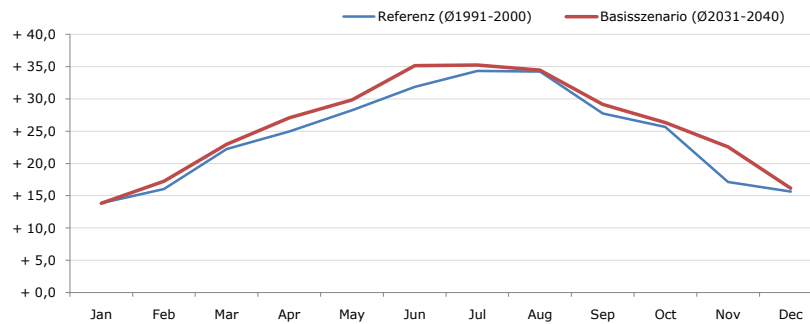


**Durchschnittstemperatur [°C]**



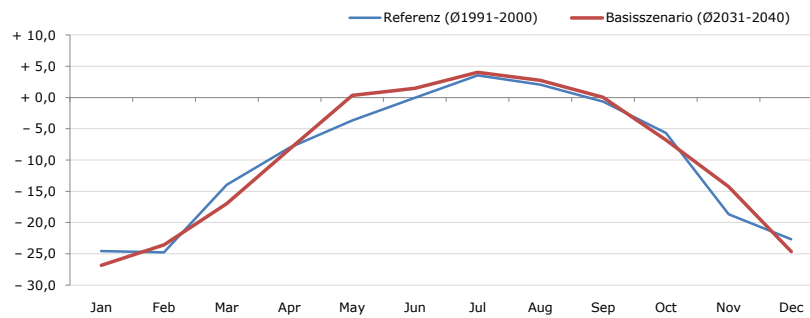
Average temperature [°C]	Jan	Feb	Mar	Apr	May	Jun	Jul	Aug	Sep	Oct	Nov	Dec	Jahr
Referenz (Ø1991-2000)	- 2,2	- 1,5	+ 3,8	+ 7,0	+ 12,2	+ 15,0	+ 17,2	+ 16,5	+ 13,1	+ 8,4	+ 1,9	- 0,4	+ 7,6
Basisszenario (Ø2031-2040)	- 2,0	+ 0,3	+ 4,2	+ 9,6	+ 14,8	+ 17,4	+ 19,2	+ 18,5	+ 14,3	+ 9,9	+ 4,9	+ 0,9	+ 9,4

**Maximum Temperatur [°C]**



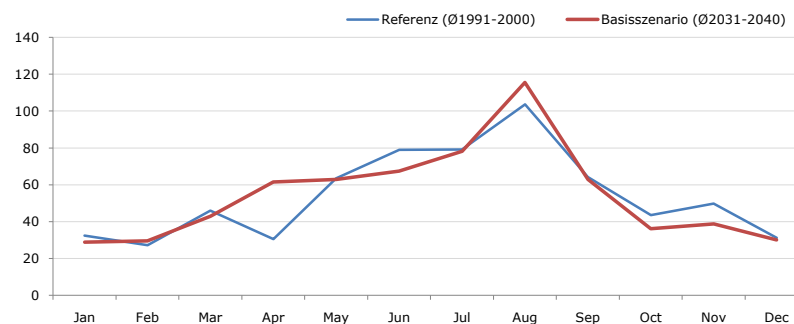
Maximum Temperatur [°C]	Jan	Feb	Mar	Apr	May	Jun	Jul	Aug	Sep	Oct	Nov	Dec	Jahr
Referenz (Ø1991-2000)	+ 13,9	+ 16,1	+ 22,3	+ 25,0	+ 28,3	+ 31,9	+ 34,4	+ 34,3	+ 27,8	+ 25,7	+ 17,2	+ 15,7	+ 24,4
Basisszenario (Ø2031-2040)	+ 13,9	+ 17,3	+ 23,0	+ 27,1	+ 29,9	+ 35,2	+ 35,3	+ 34,5	+ 29,2	+ 26,4	+ 22,6	+ 16,2	+ 25,9

**Minimum Temperatur [°C]**



Minimum Temperatur [°C]	Jan	Feb	Mar	Apr	May	Jun	Jul	Aug	Sep	Oct	Nov	Dec	Jahr
Referenz (Ø1991-2000)	- 24,5	- 24,7	- 13,9	- 8,0	- 3,6	- 0,0	+ 3,6	+ 2,1	- 0,6	- 5,6	- 18,6	- 22,6	- 9,7
Basisszenario (Ø2031-2040)	- 26,8	- 23,5	- 16,9	- 8,2	+ 0,4	+ 1,5	+ 4,1	+ 2,8	+ 0,1	- 6,7	- 14,2	- 24,6	- 9,3

**Niederschlag [mm]**



Niederschlag [mm]	Jan	Feb	Mar	Apr	May	Jun	Jul	Aug	Sep	Oct	Nov	Dec	Jahr
Referenz (Ø1991-2000)	32,4	27,2	46,0	30,6	63,6	79,0	79,2	103,6	64,3	43,5	49,8	31,2	650,2
Basisszenario (Ø2031-2040)	28,9	29,5	42,9	61,5	63,0	67,5	78,1	115,6	63,0	36,2	38,8	30,0	655,0

Q: Franziska Strauss, Herbert Formayer, Veronika Asamer, Erwin Schmid, 2010; Climate change data for Austria and the period 2008-2040 with one day and km2 resolution.

Ergebnisdarstellung: Dietmar Weinberger und Franz Sinabell, WIFO, www.wifo.ac.at.

Hinweise: Hervorgegangen aus dem Projekt "Werkzeuge für Modelle einer nachhaltigen Wirtschaft", im Rahmen der Programme proVISION und PFEIL10, finanziert vom Bundesministerium für Land- und Forstwirtschaft, Umwelt und Wasserwirtschaft.

Nähere Informationen: www.landnutzung.at

Referenz (Ø1991-2000): Klimabedingungen in der Periode 1991 bis 2000

Basisszenario (Ø2031-2040): Mittlerer Temperaturanstieg und gleichbleibende Niederschlagsverteilung