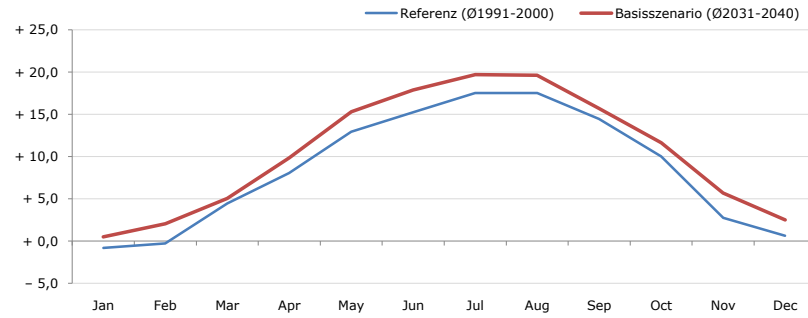


Gemeindename:
 Gemeindegennzahl
 Bezirk
 Bundesland
 Anzahl der Klimacluster

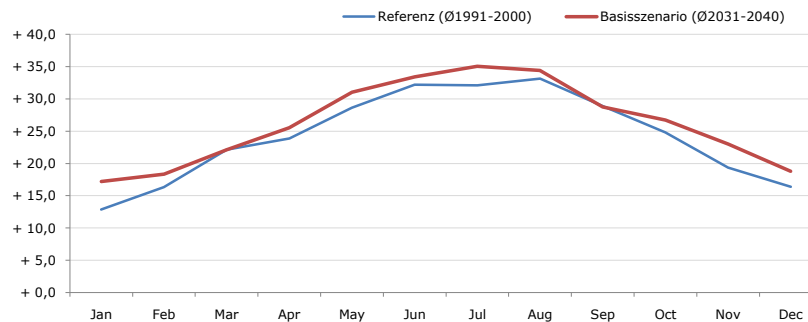
Randegg
 32009
 Scheibbs
 Niederösterreich
 4

Durchschnittstemperatur [°C]



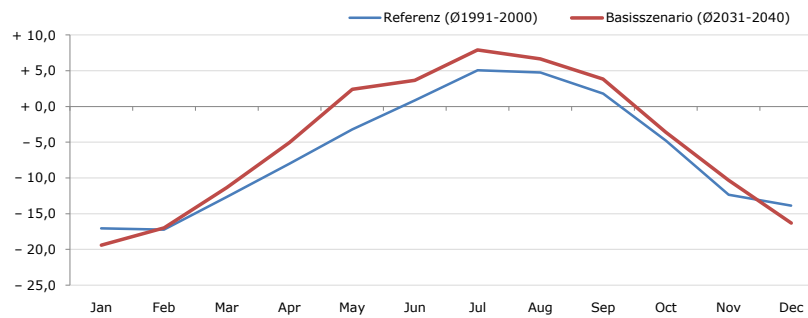
Average temperature [°C]	Jan	Feb	Mar	Apr	May	Jun	Jul	Aug	Sep	Oct	Nov	Dec	Jahr
Referenz (Ø1991-2000)	- 0,8	- 0,3	+ 4,5	+ 8,1	+ 13,0	+ 15,3	+ 17,5	+ 17,5	+ 14,5	+ 10,0	+ 2,8	+ 0,7	+ 8,6
Basisszenario (Ø2031-2040)	+ 0,5	+ 2,1	+ 5,1	+ 9,9	+ 15,3	+ 17,9	+ 19,7	+ 19,6	+ 15,7	+ 11,6	+ 5,7	+ 2,5	+ 10,5

Maximum Temperatur [°C]



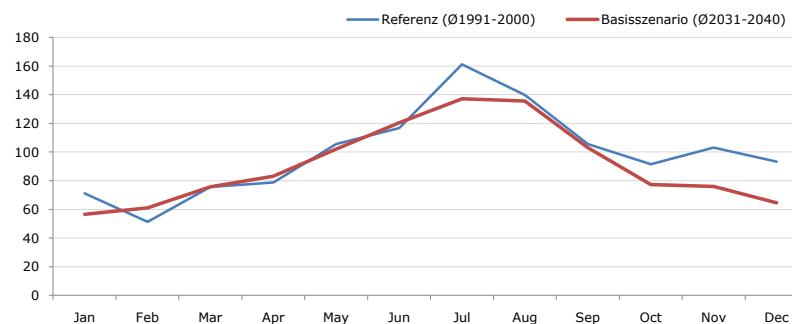
Maximum Temperatur [°C]	Jan	Feb	Mar	Apr	May	Jun	Jul	Aug	Sep	Oct	Nov	Dec	Jahr
Referenz (Ø1991-2000)	+ 12,9	+ 16,3	+ 22,1	+ 23,9	+ 28,6	+ 32,2	+ 32,1	+ 33,2	+ 28,9	+ 24,8	+ 19,4	+ 16,4	+ 24,3
Basisszenario (Ø2031-2040)	+ 17,2	+ 18,3	+ 22,1	+ 25,5	+ 31,0	+ 33,4	+ 35,1	+ 34,4	+ 28,8	+ 26,7	+ 23,0	+ 18,8	+ 26,2

Minimum Temperatur [°C]



Minimum Temperatur [°C]	Jan	Feb	Mar	Apr	May	Jun	Jul	Aug	Sep	Oct	Nov	Dec	Jahr
Referenz (Ø1991-2000)	- 17,1	- 17,2	- 12,7	- 8,0	- 3,2	+ 0,8	+ 5,1	+ 4,7	+ 1,8	- 4,8	- 12,4	- 13,9	- 6,3
Basisszenario (Ø2031-2040)	- 19,4	- 17,0	- 11,3	- 5,0	+ 2,4	+ 3,7	+ 7,9	+ 6,7	+ 3,8	- 3,6	- 10,3	- 16,3	- 4,8

Niederschlag [mm]



Niederschlag [mm]	Jan	Feb	Mar	Apr	May	Jun	Jul	Aug	Sep	Oct	Nov	Dec	Jahr
Referenz (Ø1991-2000)	71,2	51,3	75,6	78,8	105,7	116,6	161,1	139,8	105,6	91,6	103,0	93,2	1193,5
Basisszenario (Ø2031-2040)	56,5	61,1	75,7	83,1	102,1	120,4	137,2	135,7	103,0	77,3	76,0	64,6	1092,9

Q: Franziska Strauss, Herbert Formayer, Veronika Asamer, Erwin Schmid, 2010; Climate change data for Austria and the period 2008-2040 with one day and km2 resolution.

Ergebnisdarstellung: Dietmar Weinberger und Franz Sinabell, WIFO, www.wifo.ac.at.

Hinweise: Hervorgegangen aus dem Projekt "Werkzeuge für Modelle einer nachhaltigen Wirtschaft", im Rahmen der Programme proVISION und PFEIL10, finanziert vom Bundesministerium für Land- und Forstwirtschaft, Umwelt und Wasserwirtschaft.

Nähere Informationen: www.landnutzung.at

Referenz (Ø1991-2000): Klimabedingungen in der Periode 1991 bis 2000

Basisszenario (Ø2031-2040): Mittlerer Temperaturanstieg und gleichbleibende Niederschlagsverteilung