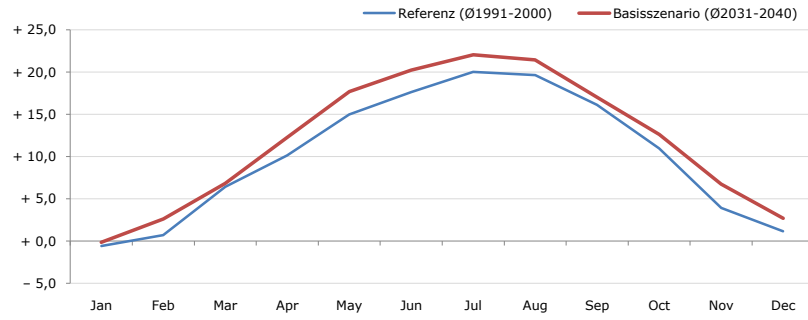


**Gemeindename:**  
 Gemeindegennzahl  
 Bezirk  
 Bundesland  
 Anzahl der Klimacluster

**Weißkirchen an der Perschling**  
 31946  
 St. Pölten (Land)  
 Niederösterreich  
 3

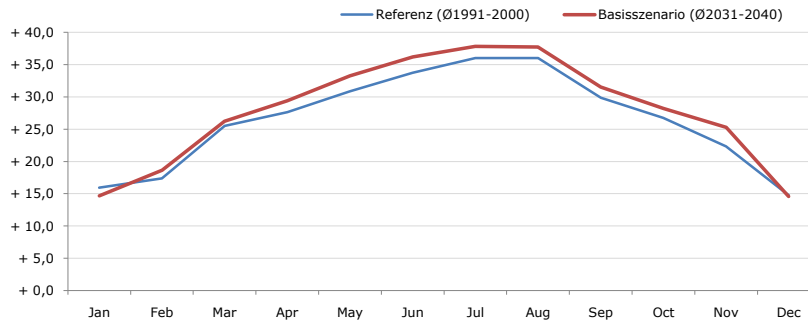


**Durchschnittstemperatur [°C]**



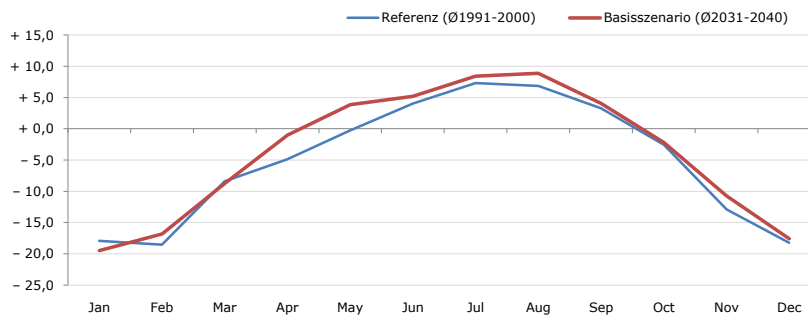
Average temperature [°C]	Jan	Feb	Mar	Apr	May	Jun	Jul	Aug	Sep	Oct	Nov	Dec	Jahr
Referenz (Ø1991-2000)	- 0,6	+ 0,7	+ 6,4	+ 10,1	+ 15,0	+ 17,7	+ 20,0	+ 19,7	+ 16,1	+ 11,0	+ 3,9	+ 1,2	+ 10,2
Basisszenario (Ø2031-2040)	- 0,1	+ 2,6	+ 6,9	+ 12,3	+ 17,7	+ 20,2	+ 22,1	+ 21,4	+ 17,0	+ 12,6	+ 6,8	+ 2,7	+ 11,9

**Maximum Temperatur [°C]**



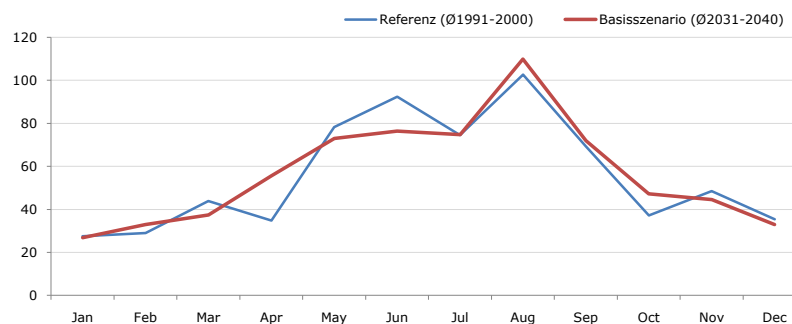
Maximum Temperatur [°C]	Jan	Feb	Mar	Apr	May	Jun	Jul	Aug	Sep	Oct	Nov	Dec	Jahr
Referenz (Ø1991-2000)	+ 15,9	+ 17,4	+ 25,5	+ 27,7	+ 30,9	+ 33,7	+ 36,0	+ 36,1	+ 29,9	+ 26,7	+ 22,3	+ 14,8	+ 26,5
Basisszenario (Ø2031-2040)	+ 14,7	+ 18,7	+ 26,2	+ 29,4	+ 33,3	+ 36,2	+ 37,8	+ 37,8	+ 31,5	+ 28,2	+ 25,3	+ 14,6	+ 27,8

**Minimum Temperatur [°C]**



Minimum Temperatur [°C]	Jan	Feb	Mar	Apr	May	Jun	Jul	Aug	Sep	Oct	Nov	Dec	Jahr
Referenz (Ø1991-2000)	- 17,9	- 18,5	- 8,4	- 4,9	- 0,3	+ 4,1	+ 7,3	+ 6,9	+ 3,3	- 2,5	- 12,9	- 18,3	- 5,1
Basisszenario (Ø2031-2040)	- 19,5	- 16,8	- 8,7	- 1,0	+ 3,9	+ 5,2	+ 8,4	+ 8,9	+ 4,1	- 2,2	- 10,7	- 17,6	- 3,8

**Niederschlag [mm]**



Niederschlag [mm]	Jan	Feb	Mar	Apr	May	Jun	Jul	Aug	Sep	Oct	Nov	Dec	Jahr
Referenz (Ø1991-2000)	27,5	29,0	43,9	34,7	78,2	92,4	74,6	102,6	69,4	37,2	48,5	35,5	673,5
Basisszenario (Ø2031-2040)	26,8	33,0	37,4	55,6	73,0	76,3	74,7	109,9	71,9	47,2	44,5	33,0	683,4

Q: Franziska Strauss, Herbert Formayer, Veronika Asamer, Erwin Schmid, 2010; Climate change data for Austria and the period 2008-2040 with one day and km2 resolution.

Ergebnisdarstellung: Dietmar Weinberger und Franz Sinabell, WIFO, www.wifo.ac.at.

Hinweise: Hervorgegangen aus dem Projekt "Werkzeuge für Modelle einer nachhaltigen Wirtschaft", im Rahmen der Programme proVISION und PFEIL10, finanziert vom Bundesministerium für Land- und Forstwirtschaft, Umwelt und Wasserwirtschaft.

Nähere Informationen: www.landnutzung.at

Referenz (Ø1991-2000): Klimabedingungen in der Periode 1991 bis 2000

Basisszenario (Ø2031-2040): Mittlerer Temperaturanstieg und gleichbleibende Niederschlagsverteilung