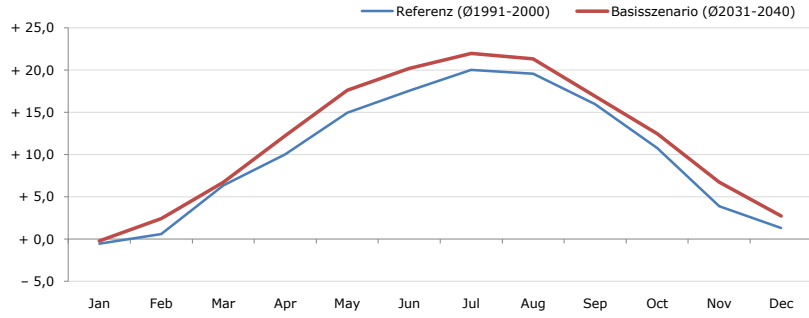


Gemeindename:
 Gemeindegennzahl
 Bezirk
 Bundesland
 Anzahl der Klimacluster

Haunoldstein
 31911
 St. Pölten (Land)
 Niederösterreich
 2

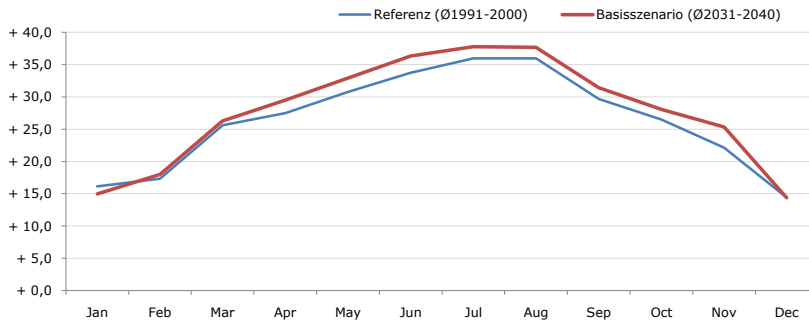


Durchschnittstemperatur [°C]



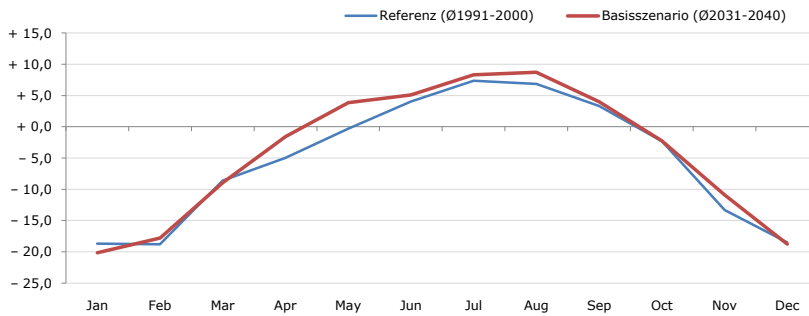
Average temperature [°C]	Jan	Feb	Mar	Apr	May	Jun	Jul	Aug	Sep	Oct	Nov	Dec	Jahr
Referenz (Ø1991-2000)	- 0,5	+ 0,6	+ 6,4	+ 10,1	+ 15,0	+ 17,6	+ 20,0	+ 19,6	+ 16,0	+ 10,8	+ 3,9	+ 1,3	+ 10,1
Basisszenario (Ø2031-2040)	- 0,2	+ 2,4	+ 6,7	+ 12,2	+ 17,6	+ 20,2	+ 22,0	+ 21,3	+ 16,9	+ 12,5	+ 6,8	+ 2,7	+ 11,8

Maximum Temperatur [°C]



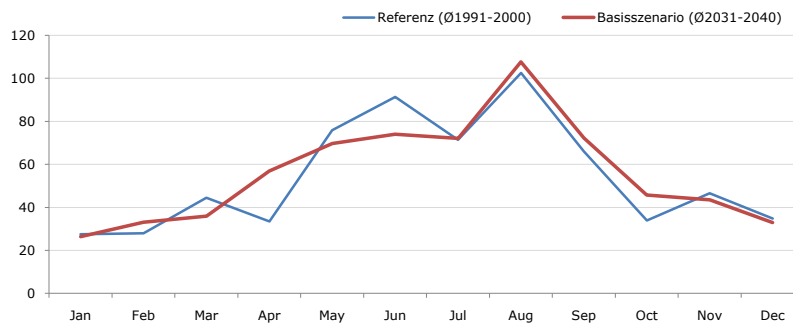
Maximum Temperatur [°C]	Jan	Feb	Mar	Apr	May	Jun	Jul	Aug	Sep	Oct	Nov	Dec	Jahr
Referenz (Ø1991-2000)	+ 16,1	+ 17,3	+ 25,6	+ 27,5	+ 30,8	+ 33,8	+ 36,0	+ 36,0	+ 29,7	+ 26,5	+ 22,1	+ 14,4	+ 26,4
Basisszenario (Ø2031-2040)	+ 15,0	+ 18,0	+ 26,3	+ 29,5	+ 32,9	+ 36,3	+ 37,8	+ 37,7	+ 31,4	+ 28,1	+ 25,4	+ 14,4	+ 27,8

Minimum Temperatur [°C]



Minimum Temperatur [°C]	Jan	Feb	Mar	Apr	May	Jun	Jul	Aug	Sep	Oct	Nov	Dec	Jahr
Referenz (Ø1991-2000)	- 18,7	- 18,8	- 8,6	- 5,0	- 0,3	+ 4,0	+ 7,4	+ 6,8	+ 3,3	- 2,3	- 13,3	- 18,5	- 5,2
Basisszenario (Ø2031-2040)	- 20,2	- 17,8	- 8,9	- 1,6	+ 3,9	+ 5,1	+ 8,3	+ 8,7	+ 4,0	- 2,2	- 10,9	- 18,8	- 4,1

Niederschlag [mm]



Niederschlag [mm]	Jan	Feb	Mar	Apr	May	Jun	Jul	Aug	Sep	Oct	Nov	Dec	Jahr
Referenz (Ø1991-2000)	27,5	28,0	44,4	33,5	75,9	91,4	71,4	102,5	66,1	34,0	46,5	34,9	656,1
Basisszenario (Ø2031-2040)	26,5	33,1	36,0	56,9	69,7	74,0	72,1	107,7	72,2	45,7	43,6	33,0	670,3

Q: Franziska Strauss, Herbert Formayer, Veronika Asamer, Erwin Schmid, 2010; Climate change data for Austria and the period 2008-2040 with one day and km2 resolution.

Ergebnisdarstellung: Dietmar Weinberger und Franz Sinabell, WIFO, www.wifo.ac.at.

Hinweise: Hervorgegangen aus dem Projekt "Werkzeuge für Modelle einer nachhaltigen Wirtschaft", im Rahmen der Programme proVISION und PFEIL10, finanziert vom Bundesministerium für Land- und Forstwirtschaft, Umwelt und Wasserwirtschaft.

Nähere Informationen: www.landnutzung.at

Referenz (Ø1991-2000): Klimabedingungen in der Periode 1991 bis 2000

Basisszenario (Ø2031-2040): Mittlerer Temperaturanstieg und gleichbleibende Niederschlagsverteilung