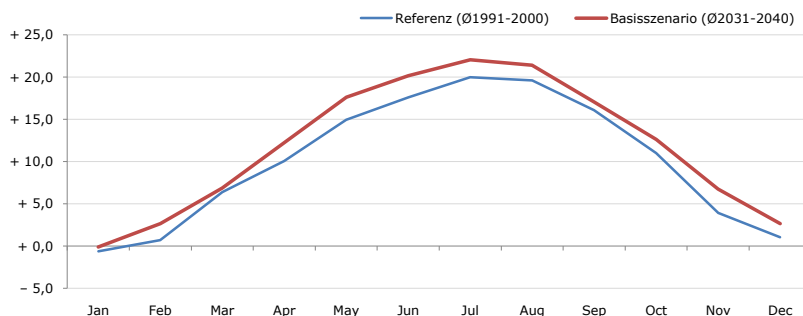
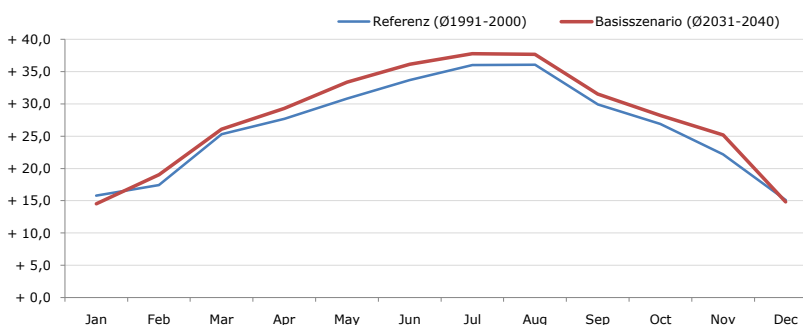


**Durchschnittstemperatur [°C]**



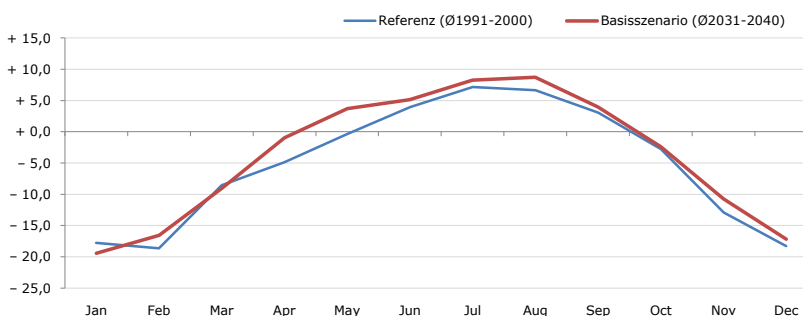
Average temperature [°C]	Jan	Feb	Mar	Apr	May	Jun	Jul	Aug	Sep	Oct	Nov	Dec	Jahr
Referenz (Ø1991-2000)	- 0,6	+ 0,7	+ 6,4	+ 10,1	+ 15,0	+ 17,6	+ 20,0	+ 19,6	+ 16,1	+ 11,0	+ 3,9	+ 1,1	<b>+ 10,1</b>
Basisszenario (Ø2031-2040)	- 0,1	+ 2,7	+ 6,9	+ 12,3	+ 17,6	+ 20,2	+ 22,0	+ 21,4	+ 17,0	+ 12,6	+ 6,8	+ 2,7	<b>+ 11,9</b>

**Maximum Temperatur [°C]**



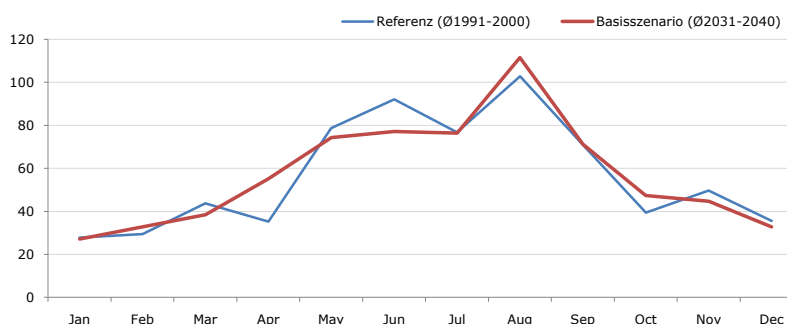
Maximum Temperatur [°C]	Jan	Feb	Mar	Apr	May	Jun	Jul	Aug	Sep	Oct	Nov	Dec	Jahr
Referenz (Ø1991-2000)	+ 15,8	+ 17,4	+ 25,3	+ 27,7	+ 30,8	+ 33,7	+ 36,0	+ 36,1	+ 30,0	+ 26,9	+ 22,2	+ 15,1	<b>+ 26,5</b>
Basisszenario (Ø2031-2040)	+ 14,5	+ 19,1	+ 26,1	+ 29,3	+ 33,4	+ 36,1	+ 37,8	+ 37,7	+ 31,5	+ 28,2	+ 25,2	+ 14,8	<b>+ 27,9</b>

**Minimum Temperatur [°C]**



Minimum Temperatur [°C]	Jan	Feb	Mar	Apr	May	Jun	Jul	Aug	Sep	Oct	Nov	Dec	Jahr
Referenz (Ø1991-2000)	- 17,8	- 18,7	- 8,5	- 4,9	- 0,4	+ 3,9	+ 7,2	+ 6,7	+ 3,1	- 2,8	- 12,9	- 18,3	<b>- 5,2</b>
Basisszenario (Ø2031-2040)	- 19,4	- 16,6	- 9,0	- 1,0	+ 3,7	+ 5,1	+ 8,3	+ 8,7	+ 4,0	- 2,4	- 10,7	- 17,2	<b>- 3,8</b>

**Niederschlag [mm]**



Niederschlag [mm]	Jan	Feb	Mar	Apr	May	Jun	Jul	Aug	Sep	Oct	Nov	Dec	Jahr
Referenz (Ø1991-2000)	27,8	29,4	43,8	35,2	78,8	92,1	76,7	102,8	71,0	39,5	49,7	35,6	<b>682,3</b>
Basisszenario (Ø2031-2040)	27,1	32,8	38,5	55,2	74,4	77,2	76,4	111,6	71,2	47,4	44,7	32,8	<b>689,3</b>

Q: Franziska Strauss, Herbert Formayer, Veronika Asamer, Erwin Schmid, 2010; Climate change data for Austria and the period 2008-2040 with one day and km2 resolution.

Ergebnisdarstellung: Dietmar Weinberger und Franz Sinabell, WIFO, www.wifo.ac.at.

Hinweise: Hervorgegangen aus dem Projekt "Werkzeuge für Modelle einer nachhaltigen Wirtschaft", im Rahmen der Programme proVISION und PFEIL10, finanziert vom Bundesministerium für Land- und Forstwirtschaft, Umwelt und Wasserwirtschaft.

Nähere Informationen: www.landnutzung.at

Referenz (Ø1991-2000): Klimabedingungen in der Periode 1991 bis 2000

Basisszenario (Ø2031-2040): Mittlerer Temperaturanstieg und gleichbleibende Niederschlagsverteilung