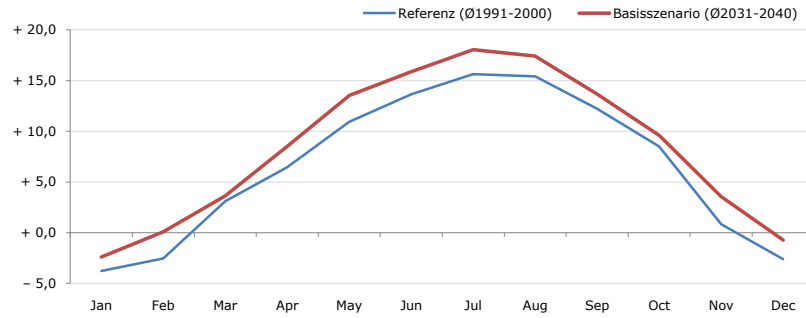


Gemeindename:
 Gemeindegennzahl
 Bezirk
 Bundesland
 Anzahl der Klimacluster

Semmering
 31838
 Neunkirchen
 Niederösterreich
 2

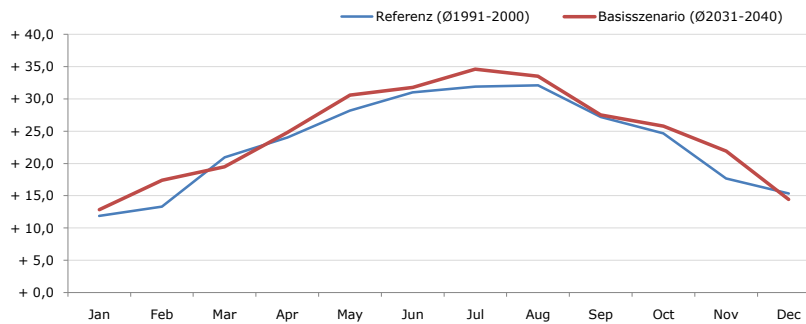


Durchschnittstemperatur [°C]



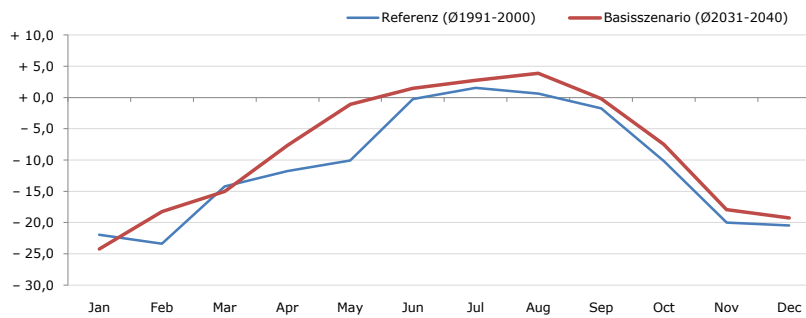
Average temperature [°C]	Jan	Feb	Mar	Apr	May	Jun	Jul	Aug	Sep	Oct	Nov	Dec	Jahr
Referenz (Ø1991-2000)	- 3,8	- 2,5	+ 3,1	+ 6,5	+ 10,9	+ 13,7	+ 15,6	+ 15,4	+ 12,2	+ 8,5	+ 0,8	- 2,6	+ 6,5
Basisszenario (Ø2031-2040)	- 2,4	+ 0,1	+ 3,6	+ 8,5	+ 13,5	+ 15,9	+ 18,0	+ 17,4	+ 13,7	+ 9,6	+ 3,6	- 0,7	+ 8,5

Maximum Temperatur [°C]



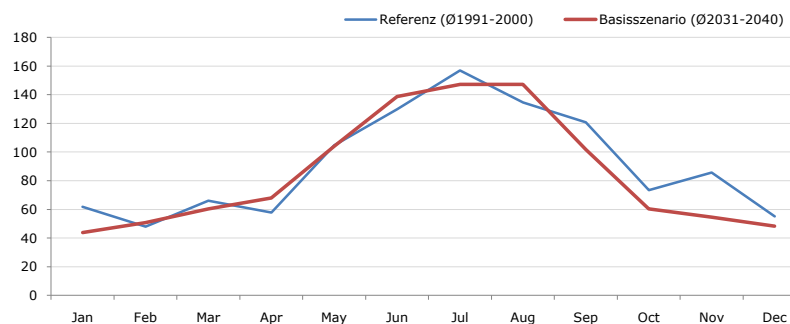
Maximum Temperatur [°C]	Jan	Feb	Mar	Apr	May	Jun	Jul	Aug	Sep	Oct	Nov	Dec	Jahr
Referenz (Ø1991-2000)	+ 11,9	+ 13,3	+ 21,0	+ 24,0	+ 28,2	+ 31,0	+ 31,9	+ 32,1	+ 27,2	+ 24,7	+ 17,7	+ 15,3	+ 23,2
Basisszenario (Ø2031-2040)	+ 12,8	+ 17,4	+ 19,5	+ 24,8	+ 30,6	+ 31,8	+ 34,6	+ 33,5	+ 27,5	+ 25,8	+ 21,9	+ 14,4	+ 24,6

Minimum Temperatur [°C]



Minimum Temperatur [°C]	Jan	Feb	Mar	Apr	May	Jun	Jul	Aug	Sep	Oct	Nov	Dec	Jahr
Referenz (Ø1991-2000)	- 21,9	- 23,4	- 14,2	- 11,8	- 10,1	- 0,2	+ 1,6	+ 0,6	- 1,7	- 10,2	- 20,0	- 20,5	- 10,9
Basisszenario (Ø2031-2040)	- 24,2	- 18,3	- 15,0	- 7,6	- 1,1	+ 1,5	+ 2,8	+ 3,9	- 0,2	- 7,5	- 17,9	- 19,3	- 8,5

Niederschlag [mm]



Niederschlag [mm]	Jan	Feb	Mar	Apr	May	Jun	Jul	Aug	Sep	Oct	Nov	Dec	Jahr
Referenz (Ø1991-2000)	61,7	48,0	66,0	57,7	104,6	130,0	156,8	134,7	120,7	73,5	85,7	55,1	1094,6
Basisszenario (Ø2031-2040)	43,9	50,8	60,3	68,0	104,1	138,7	147,1	147,2	101,7	60,4	54,6	48,3	1025,1

Q: Franziska Strauss, Herbert Formayer, Veronika Asamer, Erwin Schmid, 2010; Climate change data for Austria and the period 2008-2040 with one day and km2 resolution.

Ergebnisdarstellung: Dietmar Weinberger und Franz Sinabell, WIFO, www.wifo.ac.at.

Hinweise: Hervorgegangen aus dem Projekt "Werkzeuge für Modelle einer nachhaltigen Wirtschaft", im Rahmen der Programme proVISION und PFEIL10, finanziert vom Bundesministerium für Land- und Forstwirtschaft, Umwelt und Wasserwirtschaft.

Nähere Informationen: www.landnutzung.at

Referenz (Ø1991-2000): Klimabedingungen in der Periode 1991 bis 2000

Basisszenario (Ø2031-2040): Mittlerer Temperaturanstieg und gleichbleibende Niederschlagsverteilung