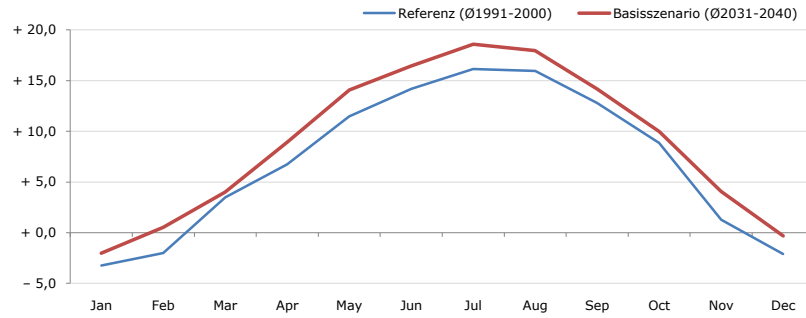


Gemeindename:
 Gemeindegennzahl
 Bezirk
 Bundesland
 Anzahl der Klimacluster

Schottwien
 31833
 Neunkirchen
 Niederösterreich
 3

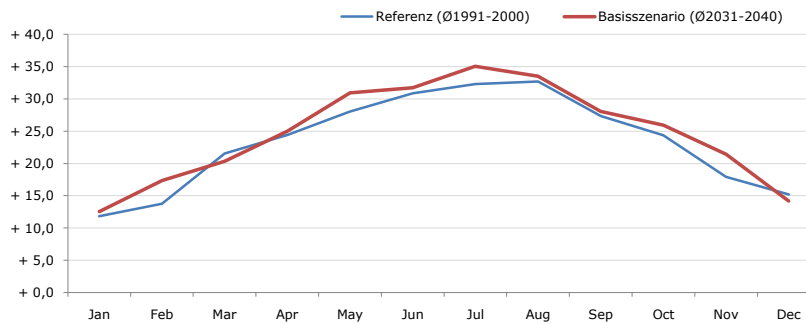


Durchschnittstemperatur [°C]



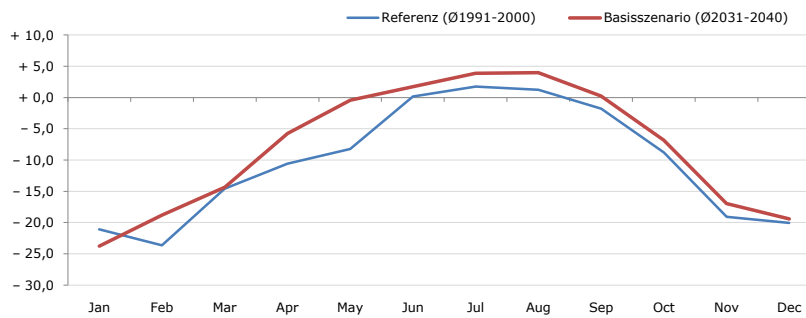
Average temperature [°C]	Jan	Feb	Mar	Apr	May	Jun	Jul	Aug	Sep	Oct	Nov	Dec	Jahr
Referenz (Ø1991-2000)	- 3,2	- 2,0	+ 3,5	+ 6,7	+ 11,5	+ 14,2	+ 16,1	+ 16,0	+ 12,8	+ 8,9	+ 1,3	- 2,1	+ 7,0
Basisszenario (Ø2031-2040)	- 2,0	+ 0,5	+ 4,0	+ 8,9	+ 14,1	+ 16,4	+ 18,6	+ 18,0	+ 14,2	+ 10,0	+ 4,1	- 0,3	+ 8,9

Maximum Temperatur [°C]



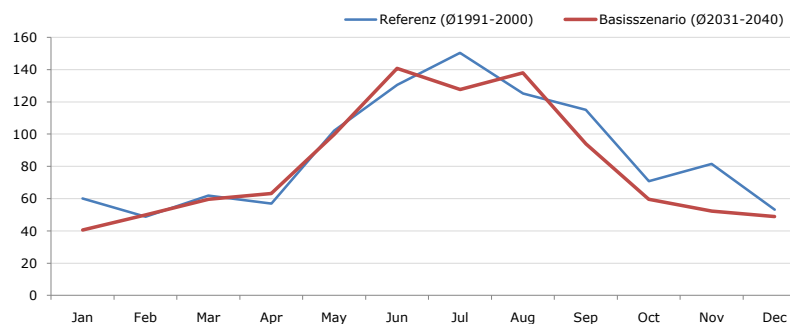
Maximum Temperatur [°C]	Jan	Feb	Mar	Apr	May	Jun	Jul	Aug	Sep	Oct	Nov	Dec	Jahr
Referenz (Ø1991-2000)	+ 11,8	+ 13,8	+ 21,6	+ 24,4	+ 28,1	+ 30,9	+ 32,3	+ 32,7	+ 27,3	+ 24,4	+ 17,9	+ 15,2	+ 23,4
Basisszenario (Ø2031-2040)	+ 12,5	+ 17,3	+ 20,3	+ 25,0	+ 30,9	+ 31,7	+ 35,1	+ 33,5	+ 28,1	+ 25,9	+ 21,4	+ 14,2	+ 24,7

Minimum Temperatur [°C]



Minimum Temperatur [°C]	Jan	Feb	Mar	Apr	May	Jun	Jul	Aug	Sep	Oct	Nov	Dec	Jahr
Referenz (Ø1991-2000)	- 21,1	- 23,6	- 14,6	- 10,6	- 8,2	+ 0,2	+ 1,7	+ 1,3	- 1,8	- 8,8	- 19,1	- 20,1	- 10,3
Basisszenario (Ø2031-2040)	- 23,8	- 18,8	- 14,3	- 5,8	- 0,4	+ 1,7	+ 3,9	+ 4,0	+ 0,3	- 6,8	- 17,0	- 19,4	- 8,0

Niederschlag [mm]



Niederschlag [mm]	Jan	Feb	Mar	Apr	May	Jun	Jul	Aug	Sep	Oct	Nov	Dec	Jahr
Referenz (Ø1991-2000)	60,2	48,7	61,9	56,8	102,1	130,6	150,4	125,2	115,1	70,8	81,5	53,1	1056,7
Basisszenario (Ø2031-2040)	40,6	49,9	59,7	63,1	99,8	140,9	127,7	137,9	94,0	59,7	52,2	48,9	974,4

Q: Franziska Strauss, Herbert Formayer, Veronika Asamer, Erwin Schmid, 2010; Climate change data for Austria and the period 2008-2040 with one day and km2 resolution.

Ergebnisdarstellung: Dietmar Weinberger und Franz Sinabell, WIFO, www.wifo.ac.at.

Hinweise: Hervorgegangen aus dem Projekt "Werkzeuge für Modelle einer nachhaltigen Wirtschaft", im Rahmen der Programme proVISION und PFEIL10, finanziert vom Bundesministerium für Land- und Forstwirtschaft, Umwelt und Wasserwirtschaft.

Nähere Informationen: www.landnutzung.at

Referenz (Ø1991-2000): Klimabedingungen in der Periode 1991 bis 2000

Basisszenario (Ø2031-2040): Mittlerer Temperaturanstieg und gleichbleibende Niederschlagsverteilung