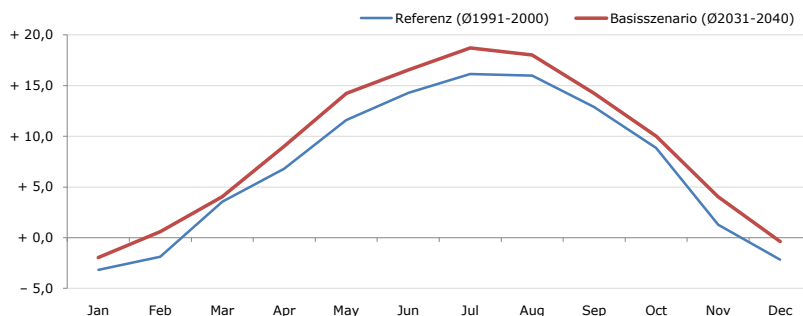


Gemeindename:
 Gemeindegennzahl
 Bezirk
 Bundesland
 Anzahl der Klimacluster

St. Corona am Wechsel
 31830
 Neunkirchen
 Niederösterreich
 3

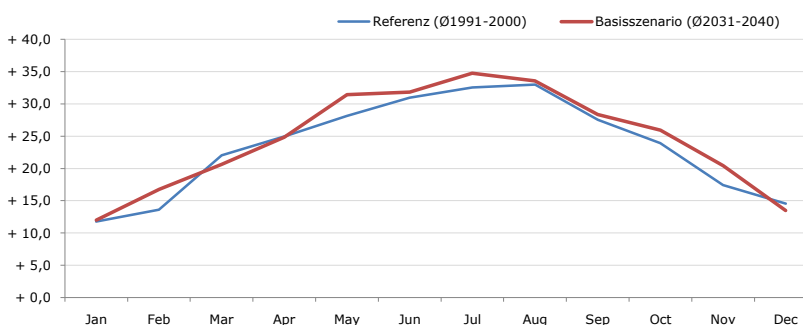


Durchschnittstemperatur [°C]



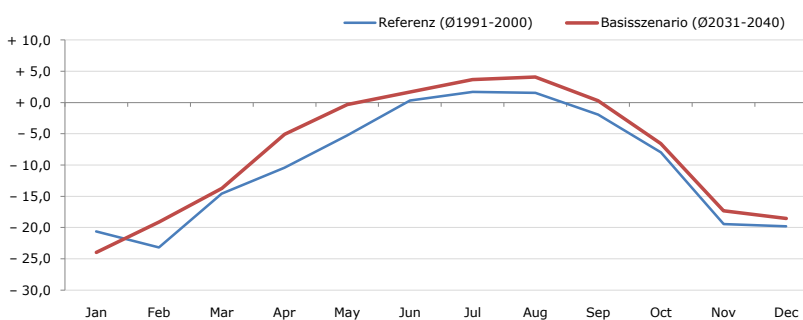
Average temperature [°C]	Jan	Feb	Mar	Apr	May	Jun	Jul	Aug	Sep	Oct	Nov	Dec	Jahr
Referenz (Ø1991-2000)	- 3,2	- 1,9	+ 3,6	+ 6,8	+ 11,6	+ 14,3	+ 16,2	+ 16,0	+ 12,9	+ 8,8	+ 1,3	- 2,2	+ 7,1
Basisszenario (Ø2031-2040)	- 2,0	+ 0,6	+ 4,0	+ 9,0	+ 14,2	+ 16,5	+ 18,7	+ 18,0	+ 14,2	+ 10,0	+ 4,0	- 0,4	+ 9,0

Maximum Temperatur [°C]



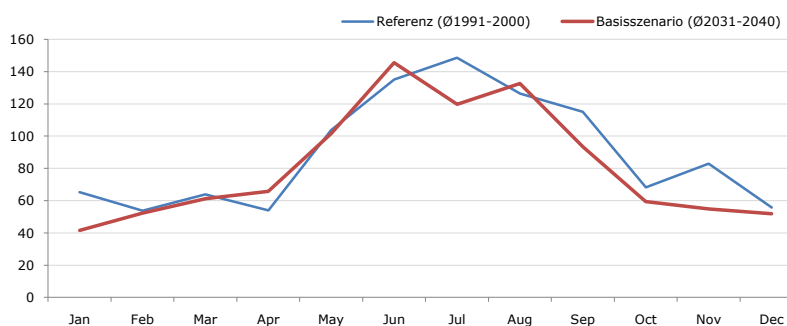
Maximum Temperatur [°C]	Jan	Feb	Mar	Apr	May	Jun	Jul	Aug	Sep	Oct	Nov	Dec	Jahr
Referenz (Ø1991-2000)	+ 11,8	+ 13,6	+ 22,1	+ 25,0	+ 28,2	+ 31,0	+ 32,5	+ 33,0	+ 27,5	+ 23,9	+ 17,4	+ 14,5	+ 23,4
Basisszenario (Ø2031-2040)	+ 12,0	+ 16,8	+ 20,6	+ 24,8	+ 31,4	+ 31,9	+ 34,8	+ 33,6	+ 28,4	+ 26,0	+ 20,4	+ 13,5	+ 24,6

Minimum Temperatur [°C]



Minimum Temperatur [°C]	Jan	Feb	Mar	Apr	May	Jun	Jul	Aug	Sep	Oct	Nov	Dec	Jahr
Referenz (Ø1991-2000)	- 20,6	- 23,2	- 14,6	- 10,4	- 5,3	+ 0,3	+ 1,7	+ 1,5	- 1,9	- 8,0	- 19,4	- 19,8	- 9,9
Basisszenario (Ø2031-2040)	- 24,0	- 19,1	- 13,7	- 5,1	- 0,3	+ 1,7	+ 3,7	+ 4,1	+ 0,3	- 6,6	- 17,3	- 18,5	- 7,8

Niederschlag [mm]



Niederschlag [mm]	Jan	Feb	Mar	Apr	May	Jun	Jul	Aug	Sep	Oct	Nov	Dec	Jahr
Referenz (Ø1991-2000)	65,3	53,8	64,0	53,9	103,8	135,2	148,5	126,4	115,1	68,3	82,9	55,7	1072,9
Basisszenario (Ø2031-2040)	41,5	52,2	61,3	65,8	101,7	145,5	119,8	132,7	93,3	59,4	54,8	51,8	979,7

Q: Franziska Strauss, Herbert Formayer, Veronika Asamer, Erwin Schmid, 2010; Climate change data for Austria and the period 2008-2040 with one day and km2 resolution.
 Ergebnisdarstellung: Dietmar Weinberger und Franz Sinabell, WIFO, www.wifo.ac.at.
 Hinweise: Hervorgegangen aus dem Projekt "Werkzeuge für Modelle einer nachhaltigen Wirtschaft", im Rahmen der Programme proVISION und PFEIL10, finanziert vom Bundesministerium für Land- und Forstwirtschaft, Umwelt und Wasserwirtschaft.
 Nähere Informationen: www.landnutzung.at
 Referenz (Ø1991-2000): Klimabedingungen in der Periode 1991 bis 2000
 Basisszenario (Ø2031-2040): Mittlerer Temperaturanstieg und gleichbleibende Niederschlagsverteilung