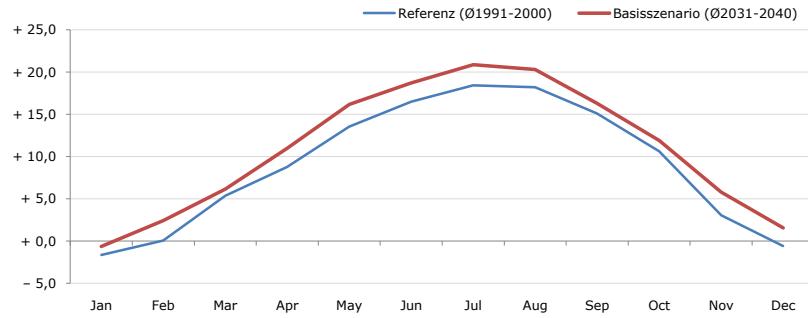


**GemeindeName:**  
 Gemeindegennzahl  
 Bezirk  
 Bundesland  
 Anzahl der Klimacluster

**Enzenreith**  
 31808  
 Neunkirchen  
 Niederösterreich  
 2

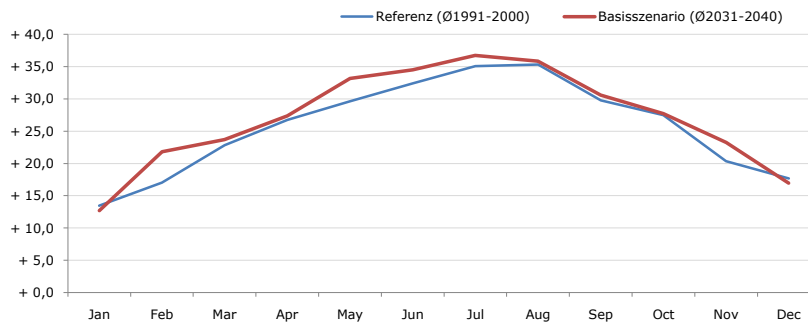


**Durchschnittstemperatur [°C]**



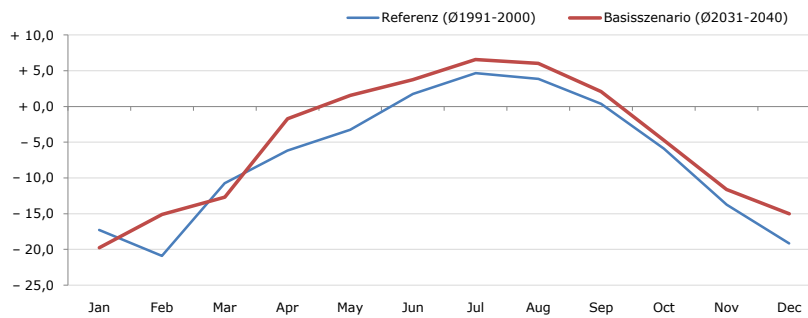
Average temperature [°C]	Jan	Feb	Mar	Apr	May	Jun	Jul	Aug	Sep	Oct	Nov	Dec	Jahr
Referenz (Ø1991-2000)	- 1,6	+ 0,1	+ 5,4	+ 8,8	+ 13,6	+ 16,5	+ 18,4	+ 18,2	+ 15,1	+ 10,6	+ 3,1	- 0,6	+ 9,0
Basisszenario (Ø2031-2040)	- 0,6	+ 2,4	+ 6,1	+ 11,0	+ 16,2	+ 18,7	+ 20,9	+ 20,3	+ 16,3	+ 11,9	+ 5,8	+ 1,6	+ 10,9

**Maximum Temperatur [°C]**



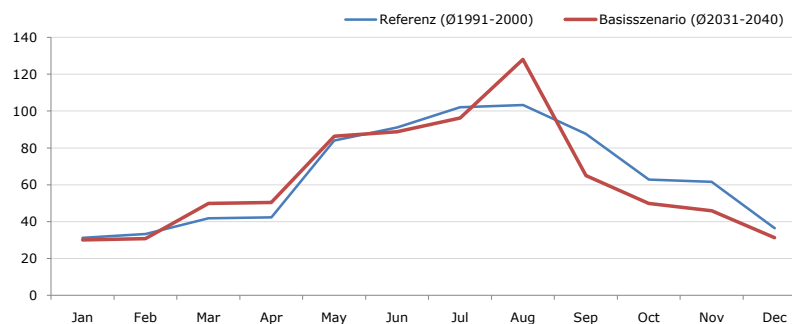
Maximum Temperatur [°C]	Jan	Feb	Mar	Apr	May	Jun	Jul	Aug	Sep	Oct	Nov	Dec	Jahr
Referenz (Ø1991-2000)	+ 13,5	+ 17,0	+ 22,8	+ 26,7	+ 29,6	+ 32,4	+ 35,1	+ 35,4	+ 29,8	+ 27,5	+ 20,4	+ 17,7	+ 25,7
Basisszenario (Ø2031-2040)	+ 12,7	+ 21,8	+ 23,7	+ 27,4	+ 33,2	+ 34,5	+ 36,7	+ 35,8	+ 30,6	+ 27,7	+ 23,3	+ 17,0	+ 27,1

**Minimum Temperatur [°C]**



Minimum Temperatur [°C]	Jan	Feb	Mar	Apr	May	Jun	Jul	Aug	Sep	Oct	Nov	Dec	Jahr
Referenz (Ø1991-2000)	- 17,3	- 20,9	- 10,8	- 6,2	- 3,3	+ 1,8	+ 4,7	+ 3,9	+ 0,4	- 5,9	- 13,7	- 19,2	- 7,1
Basisszenario (Ø2031-2040)	- 19,8	- 15,1	- 12,7	- 1,7	+ 1,6	+ 3,8	+ 6,6	+ 6,1	+ 2,1	- 4,7	- 11,6	- 15,0	- 5,0

**Niederschlag [mm]**



Niederschlag [mm]	Jan	Feb	Mar	Apr	May	Jun	Jul	Aug	Sep	Oct	Nov	Dec	Jahr
Referenz (Ø1991-2000)	31,3	33,3	41,9	42,4	84,0	91,2	102,1	103,4	87,7	62,8	61,6	36,5	777,9
Basisszenario (Ø2031-2040)	30,1	30,8	49,9	50,4	86,4	88,8	96,2	128,1	64,9	49,9	46,0	31,4	753,0

Q: Franziska Strauss, Herbert Formayer, Veronika Asamer, Erwin Schmid, 2010; Climate change data for Austria and the period 2008-2040 with one day and km2 resolution.

Ergebnisdarstellung: Dietmar Weinberger und Franz Sinabell, WIFO, www.wifo.ac.at.

Hinweise: Hervorgegangen aus dem Projekt "Werkzeuge für Modelle einer nachhaltigen Wirtschaft", im Rahmen der Programme proVISION und PFEIL10, finanziert vom Bundesministerium für Land- und Forstwirtschaft, Umwelt und Wasserwirtschaft.

Nähere Informationen: www.landnutzung.at

Referenz (Ø1991-2000): Klimabedingungen in der Periode 1991 bis 2000

Basisszenario (Ø2031-2040): Mittlerer Temperaturanstieg und gleichbleibende Niederschlagsverteilung