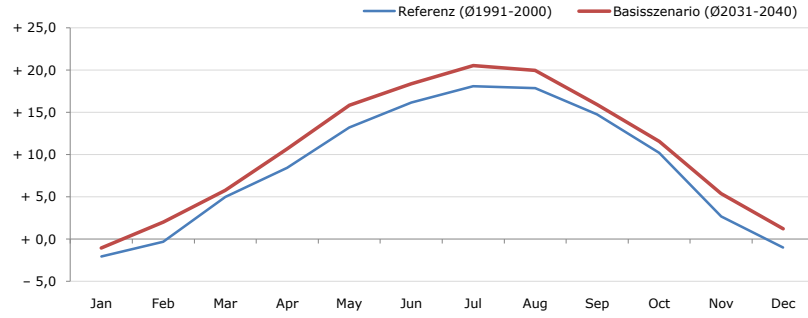


**Gemeindename:**  
 Gemeindegennzahl  
 Bezirk  
 Bundesland  
 Anzahl der Klimacluster

**Wienerwald**  
 31726  
 Mödling  
 Niederösterreich  
 3

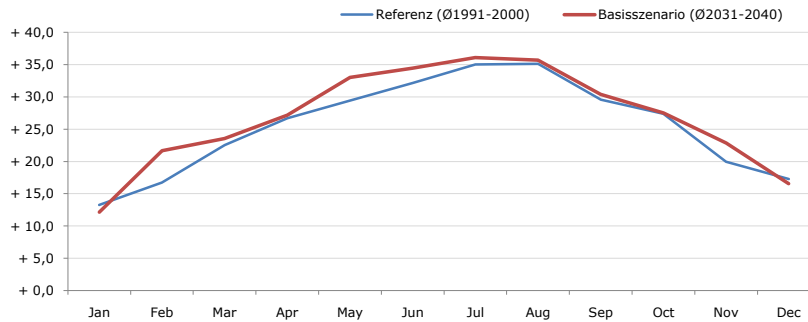


**Durchschnittstemperatur [°C]**



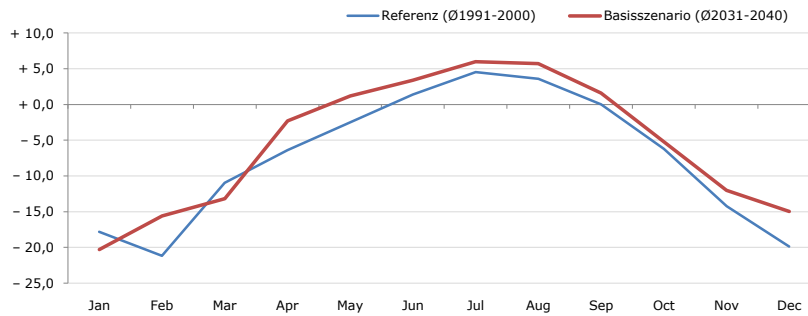
| Average temperature [°C]   | Jan   | Feb   | Mar   | Apr    | May    | Jun    | Jul    | Aug    | Sep    | Oct    | Nov   | Dec   | Jahr   |
|----------------------------|-------|-------|-------|--------|--------|--------|--------|--------|--------|--------|-------|-------|--------|
| Referenz (Ø1991-2000)      | - 2,1 | - 0,3 | + 5,0 | + 8,4  | + 13,2 | + 16,2 | + 18,1 | + 17,9 | + 14,8 | + 10,2 | + 2,7 | - 1,0 | + 8,6  |
| Basisszenario (Ø2031-2040) | - 1,1 | + 2,0 | + 5,8 | + 10,7 | + 15,9 | + 18,4 | + 20,5 | + 20,0 | + 15,9 | + 11,6 | + 5,4 | + 1,2 | + 10,6 |

**Maximum Temperatur [°C]**



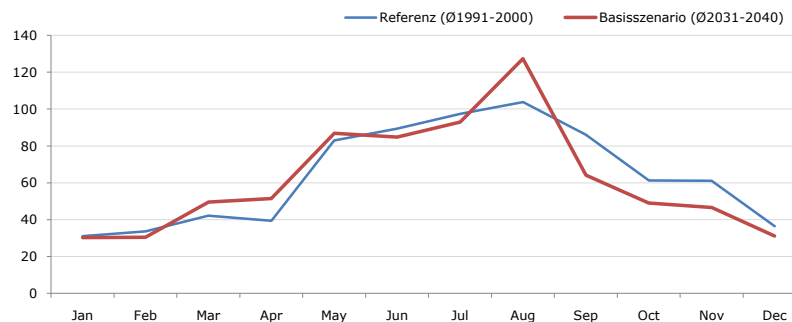
| Maximum Temperatur [°C]    | Jan    | Feb    | Mar    | Apr    | May    | Jun    | Jul    | Aug    | Sep    | Oct    | Nov    | Dec    | Jahr   |
|----------------------------|--------|--------|--------|--------|--------|--------|--------|--------|--------|--------|--------|--------|--------|
| Referenz (Ø1991-2000)      | + 13,3 | + 16,7 | + 22,5 | + 26,7 | + 29,4 | + 32,1 | + 35,0 | + 35,1 | + 29,6 | + 27,4 | + 19,9 | + 17,3 | + 25,5 |
| Basisszenario (Ø2031-2040) | + 12,1 | + 21,7 | + 23,5 | + 27,2 | + 33,0 | + 34,5 | + 36,1 | + 35,7 | + 30,4 | + 27,5 | + 22,8 | + 16,5 | + 26,8 |

**Minimum Temperatur [°C]**



| Minimum Temperatur [°C]    | Jan    | Feb    | Mar    | Apr   | May   | Jun   | Jul   | Aug   | Sep   | Oct   | Nov    | Dec    | Jahr  |
|----------------------------|--------|--------|--------|-------|-------|-------|-------|-------|-------|-------|--------|--------|-------|
| Referenz (Ø1991-2000)      | - 17,8 | - 21,2 | - 11,0 | - 6,4 | - 2,5 | + 1,4 | + 4,5 | + 3,6 | + 0,0 | - 6,2 | - 14,2 | - 19,9 | - 7,4 |
| Basisszenario (Ø2031-2040) | - 20,3 | - 15,6 | - 13,2 | - 2,3 | + 1,2 | + 3,4 | + 6,0 | + 5,7 | + 1,6 | - 5,2 | - 12,0 | - 15,0 | - 5,4 |

**Niederschlag [mm]**



| Niederschlag [mm]          | Jan  | Feb  | Mar  | Apr  | May  | Jun  | Jul  | Aug   | Sep  | Oct  | Nov  | Dec  | Jahr  |
|----------------------------|------|------|------|------|------|------|------|-------|------|------|------|------|-------|
| Referenz (Ø1991-2000)      | 31,1 | 33,7 | 42,2 | 39,4 | 83,0 | 89,4 | 97,3 | 103,9 | 86,1 | 61,3 | 61,2 | 36,4 | 764,9 |
| Basisszenario (Ø2031-2040) | 30,3 | 30,4 | 49,6 | 51,4 | 87,0 | 84,9 | 93,0 | 127,3 | 64,1 | 49,1 | 46,6 | 31,1 | 744,6 |

Q: Franziska Strauss, Herbert Formayer, Veronika Asamer, Erwin Schmid, 2010; Climate change data for Austria and the period 2008-2040 with one day and km2 resolution.

Ergebnisdarstellung: Dietmar Weinberger und Franz Sinabell, WIFO, www.wifo.ac.at.

Hinweise: Hervorgegangen aus dem Projekt "Werkzeuge für Modelle einer nachhaltigen Wirtschaft", im Rahmen der Programme proVISION und PFEIL10, finanziert vom Bundesministerium für Land- und Forstwirtschaft, Umwelt und Wasserwirtschaft.

Nähere Informationen: www.landnutzung.at

Referenz (Ø1991-2000): Klimabedingungen in der Periode 1991 bis 2000

Basisszenario (Ø2031-2040): Mittlerer Temperaturanstieg und gleichbleibende Niederschlagsverteilung