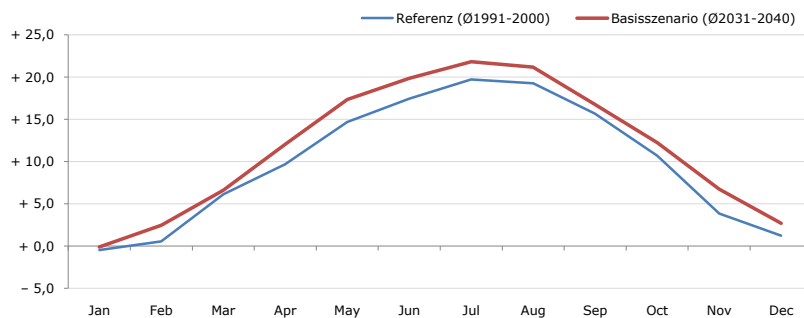


**Gemeindename:**  
 Gemeindegennzahl  
 Bezirk  
 Bundesland  
 Anzahl der Klimacluster

**Perchtoldsdorf**  
 31719  
 Mödling  
 Niederösterreich  
 4

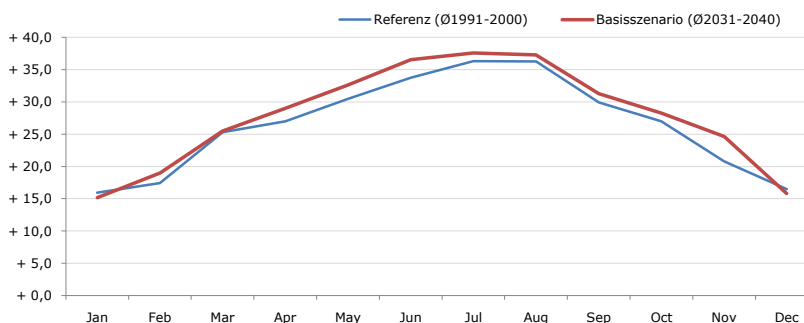


**Durchschnittstemperatur [°C]**



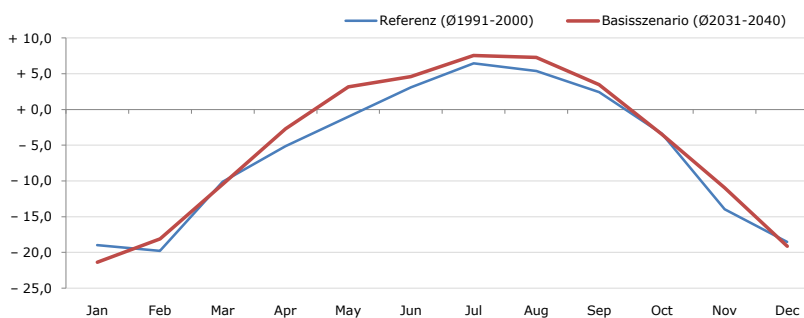
Average temperature [°C]	Jan	Feb	Mar	Apr	May	Jun	Jul	Aug	Sep	Oct	Nov	Dec	Jahr
Referenz (Ø1991-2000)	-0,5	+0,6	+6,1	+9,7	+14,7	+17,4	+19,7	+19,3	+15,7	+10,7	+3,9	+1,2	+9,9
Basisszenario (Ø2031-2040)	-0,1	+2,5	+6,6	+12,1	+17,3	+19,9	+21,8	+21,2	+16,7	+12,3	+6,8	+2,7	+11,7

**Maximum Temperatur [°C]**



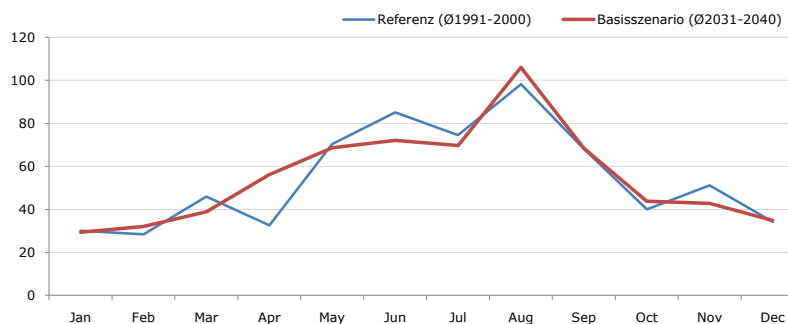
Maximum Temperatur [°C]	Jan	Feb	Mar	Apr	May	Jun	Jul	Aug	Sep	Oct	Nov	Dec	Jahr
Referenz (Ø1991-2000)	+15,9	+17,4	+25,3	+27,0	+30,5	+33,8	+36,3	+36,3	+29,9	+27,0	+20,8	+16,5	+26,4
Basisszenario (Ø2031-2040)	+15,2	+19,0	+25,5	+29,0	+32,6	+36,6	+37,6	+37,3	+31,3	+28,2	+24,6	+15,8	+27,8

**Minimum Temperatur [°C]**



Minimum Temperatur [°C]	Jan	Feb	Mar	Apr	May	Jun	Jul	Aug	Sep	Oct	Nov	Dec	Jahr
Referenz (Ø1991-2000)	-19,0	-19,8	-10,1	-5,2	-1,0	+3,1	+6,5	+5,4	+2,4	-3,4	-14,0	-18,6	-6,0
Basisszenario (Ø2031-2040)	-21,4	-18,1	-10,5	-2,7	+3,2	+4,6	+7,6	+7,3	+3,5	-3,5	-11,0	-19,2	-4,9

**Niederschlag [mm]**



Niederschlag [mm]	Jan	Feb	Mar	Apr	May	Jun	Jul	Aug	Sep	Oct	Nov	Dec	Jahr
Referenz (Ø1991-2000)	30,1	28,4	45,9	32,6	70,3	85,1	74,6	98,2	68,2	40,0	51,2	34,2	658,8
Basisszenario (Ø2031-2040)	29,4	32,0	38,9	56,2	68,7	72,0	69,7	106,1	68,4	43,8	42,8	34,9	662,9

Q: Franziska Strauss, Herbert Formayer, Veronika Asamer, Erwin Schmid, 2010; Climate change data for Austria and the period 2008-2040 with one day and km2 resolution.  
 Ergebnisdarstellung: Dietmar Weinberger und Franz Sinabell, WIFO, www.wifo.ac.at.  
 Hinweise: Hervorgegangen aus dem Projekt "Werkzeuge für Modelle einer nachhaltigen Wirtschaft", im Rahmen der Programme proVISION und PFEIL10, finanziert vom Bundesministerium für Land- und Forstwirtschaft, Umwelt und Wasserwirtschaft.  
 Nähere Informationen: www.landnutzung.at  
 Referenz (Ø1991-2000): Klimabedingungen in der Periode 1991 bis 2000  
 Basisszenario (Ø2031-2040): Mittlerer Temperaturanstieg und gleichbleibende Niederschlagsverteilung