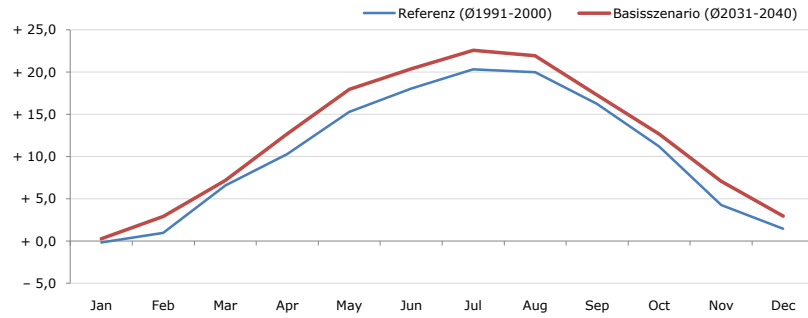


**Gemeindename:**  
 Gemeindegennzahl  
 Bezirk  
 Bundesland  
 Anzahl der Klimacluster

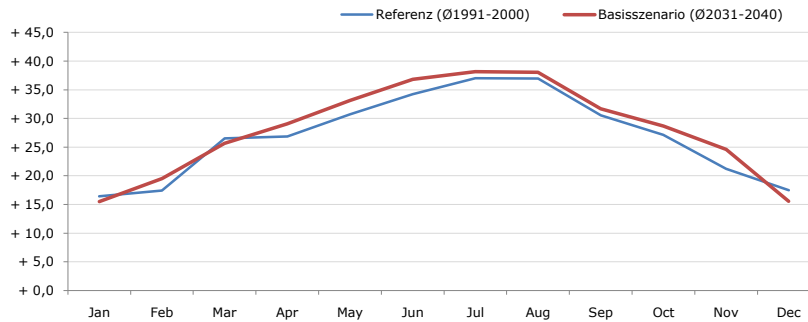
**Mödling**  
 31717  
 Mödling  
 Niederösterreich  
 4

**Durchschnittstemperatur [°C]**



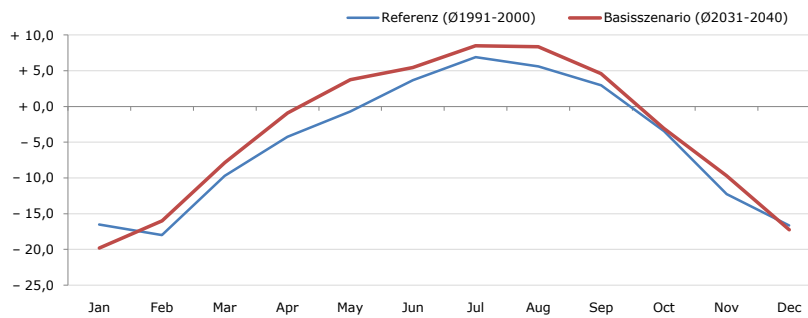
Average temperature [°C]	Jan	Feb	Mar	Apr	May	Jun	Jul	Aug	Sep	Oct	Nov	Dec	Jahr
Referenz (Ø1991-2000)	- 0,1	+ 1,0	+ 6,6	+ 10,3	+ 15,3	+ 18,1	+ 20,3	+ 20,0	+ 16,2	+ 11,2	+ 4,3	+ 1,5	+ 10,4
Basisszenario (Ø2031-2040)	+ 0,3	+ 2,9	+ 7,2	+ 12,7	+ 18,0	+ 20,4	+ 22,6	+ 21,9	+ 17,3	+ 12,7	+ 7,1	+ 3,0	+ 12,2

**Maximum Temperatur [°C]**



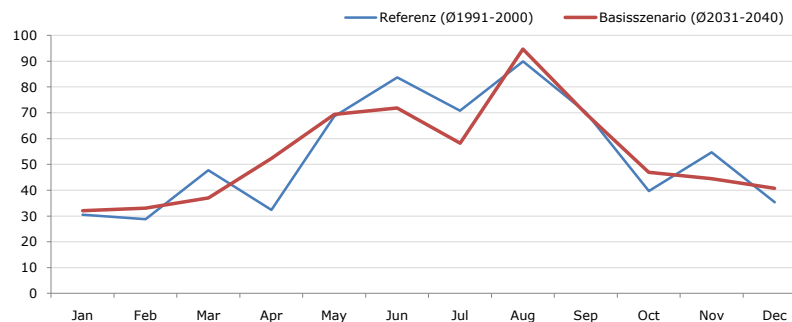
Maximum Temperatur [°C]	Jan	Feb	Mar	Apr	May	Jun	Jul	Aug	Sep	Oct	Nov	Dec	Jahr
Referenz (Ø1991-2000)	+ 16,4	+ 17,4	+ 26,5	+ 26,9	+ 30,7	+ 34,2	+ 37,0	+ 36,9	+ 30,6	+ 27,2	+ 21,2	+ 17,5	+ 26,9
Basisszenario (Ø2031-2040)	+ 15,5	+ 19,5	+ 25,7	+ 29,1	+ 33,1	+ 36,8	+ 38,2	+ 38,1	+ 31,7	+ 28,7	+ 24,6	+ 15,6	+ 28,1

**Minimum Temperatur [°C]**



Minimum Temperatur [°C]	Jan	Feb	Mar	Apr	May	Jun	Jul	Aug	Sep	Oct	Nov	Dec	Jahr
Referenz (Ø1991-2000)	- 16,5	- 18,0	- 9,7	- 4,2	- 0,7	+ 3,7	+ 6,9	+ 5,6	+ 3,0	- 3,4	- 12,3	- 16,7	- 5,1
Basisszenario (Ø2031-2040)	- 19,8	- 16,0	- 7,8	- 0,9	+ 3,7	+ 5,5	+ 8,5	+ 8,4	+ 4,6	- 3,0	- 9,7	- 17,3	- 3,6

**Niederschlag [mm]**



Niederschlag [mm]	Jan	Feb	Mar	Apr	May	Jun	Jul	Aug	Sep	Oct	Nov	Dec	Jahr
Referenz (Ø1991-2000)	30,4	28,8	47,7	32,3	68,6	83,7	70,8	89,9	70,2	39,7	54,7	35,4	652,2
Basisszenario (Ø2031-2040)	32,1	33,1	37,0	52,3	69,4	71,8	58,3	94,7	69,7	47,0	44,4	40,7	650,5

Q: Franziska Strauss, Herbert Formayer, Veronika Asamer, Erwin Schmid, 2010; Climate change data for Austria and the period 2008-2040 with one day and km2 resolution.

Ergebnisdarstellung: Dietmar Weinberger und Franz Sinabell, WIFO, www.wifo.ac.at.

Hinweise: Hervorgegangen aus dem Projekt "Werkzeuge für Modelle einer nachhaltigen Wirtschaft", im Rahmen der Programme proVISION und PFEIL10, finanziert vom Bundesministerium für Land- und Forstwirtschaft, Umwelt und Wasserwirtschaft.

Nähere Informationen: www.landnutzung.at

Referenz (Ø1991-2000): Klimabedingungen in der Periode 1991 bis 2000

Basisszenario (Ø2031-2040): Mittlerer Temperaturanstieg und gleichbleibende Niederschlagsverteilung