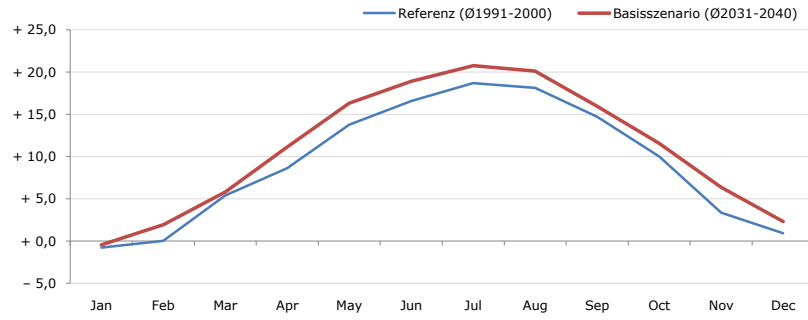


Gemeindename:
 Gemeindegennzahl
 Bezirk
 Bundesland
 Anzahl der Klimacluster

Laab im Walde
 31714
 Mödling
 Niederösterreich
 2

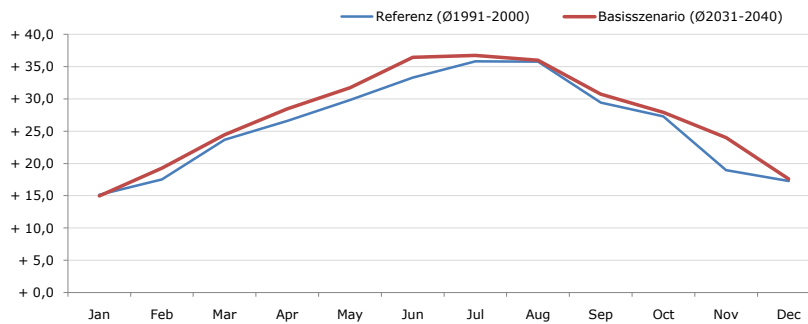


Durchschnittstemperatur [°C]



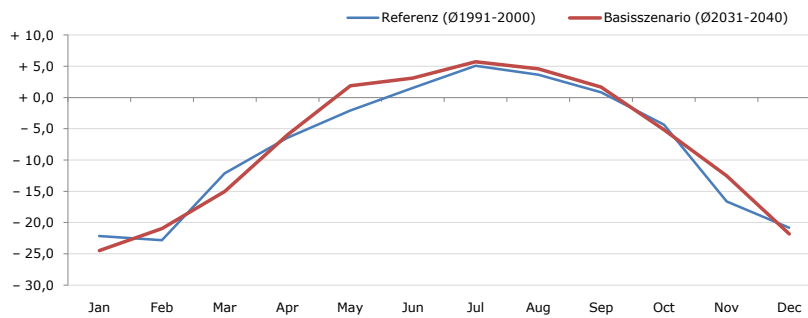
Average temperature [°C]	Jan	Feb	Mar	Apr	May	Jun	Jul	Aug	Sep	Oct	Nov	Dec	Jahr
Referenz (Ø1991-2000)	- 0,8	+ 0,0	+ 5,4	+ 8,6	+ 13,8	+ 16,6	+ 18,7	+ 18,1	+ 14,7	+ 10,1	+ 3,4	+ 0,9	+ 9,2
Basisszenario (Ø2031-2040)	- 0,4	+ 2,0	+ 5,8	+ 11,2	+ 16,3	+ 18,9	+ 20,8	+ 20,1	+ 15,9	+ 11,6	+ 6,4	+ 2,3	+ 11,0

Maximum Temperatur [°C]



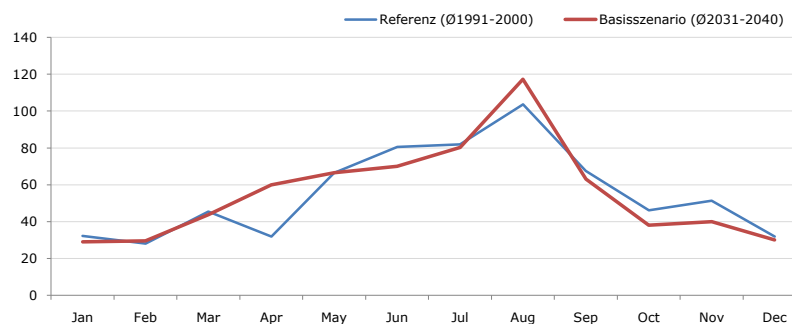
Maximum Temperatur [°C]	Jan	Feb	Mar	Apr	May	Jun	Jul	Aug	Sep	Oct	Nov	Dec	Jahr
Referenz (Ø1991-2000)	+ 15,2	+ 17,5	+ 23,7	+ 26,6	+ 29,8	+ 33,3	+ 35,8	+ 35,8	+ 29,4	+ 27,3	+ 19,0	+ 17,3	+ 25,9
Basisszenario (Ø2031-2040)	+ 15,0	+ 19,3	+ 24,4	+ 28,5	+ 31,7	+ 36,4	+ 36,8	+ 36,0	+ 30,7	+ 27,9	+ 24,0	+ 17,6	+ 27,4

Minimum Temperatur [°C]



Minimum Temperatur [°C]	Jan	Feb	Mar	Apr	May	Jun	Jul	Aug	Sep	Oct	Nov	Dec	Jahr
Referenz (Ø1991-2000)	- 22,2	- 22,8	- 12,1	- 6,4	- 2,1	+ 1,6	+ 5,1	+ 3,7	+ 0,8	- 4,3	- 16,6	- 20,8	- 7,9
Basisszenario (Ø2031-2040)	- 24,5	- 21,0	- 15,0	- 6,0	+ 1,9	+ 3,1	+ 5,7	+ 4,6	+ 1,7	- 5,1	- 12,5	- 21,8	- 7,3

Niederschlag [mm]



Niederschlag [mm]	Jan	Feb	Mar	Apr	May	Jun	Jul	Aug	Sep	Oct	Nov	Dec	Jahr
Referenz (Ø1991-2000)	32,2	28,1	45,4	31,9	66,5	80,5	81,9	103,6	67,5	46,2	51,5	32,0	667,3
Basisszenario (Ø2031-2040)	29,1	29,7	43,9	60,0	66,6	70,1	80,3	117,3	63,2	38,1	39,9	30,2	668,4

Q: Franziska Strauss, Herbert Formayer, Veronika Asamer, Erwin Schmid, 2010; Climate change data for Austria and the period 2008-2040 with one day and km2 resolution.

Ergebnisdarstellung: Dietmar Weinberger und Franz Sinabell, WIFO, www.wifo.ac.at.

Hinweise: Hervorgegangen aus dem Projekt "Werkzeuge für Modelle einer nachhaltigen Wirtschaft", im Rahmen der Programme proVISION und PFEIL10, finanziert vom Bundesministerium für Land- und Forstwirtschaft, Umwelt und Wasserwirtschaft.

Nähere Informationen: www.landnutzung.at

Referenz (Ø1991-2000): Klimabedingungen in der Periode 1991 bis 2000

Basisszenario (Ø2031-2040): Mittlerer Temperaturanstieg und gleichbleibende Niederschlagsverteilung