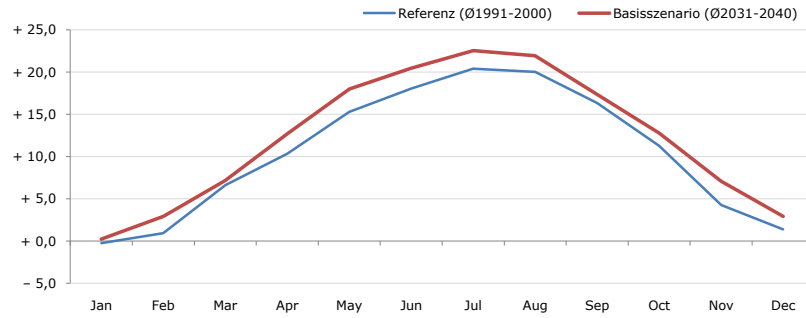
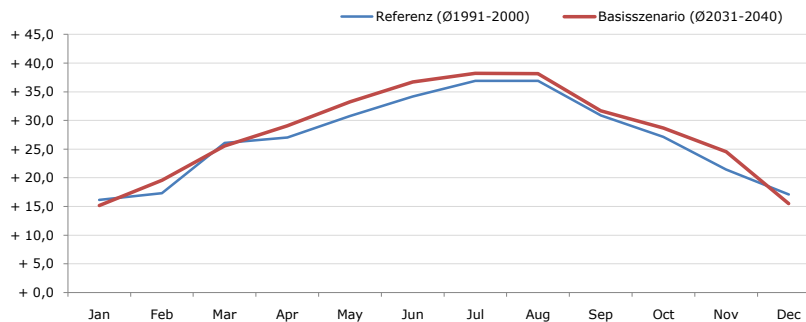


Durchschnittstemperatur [°C]



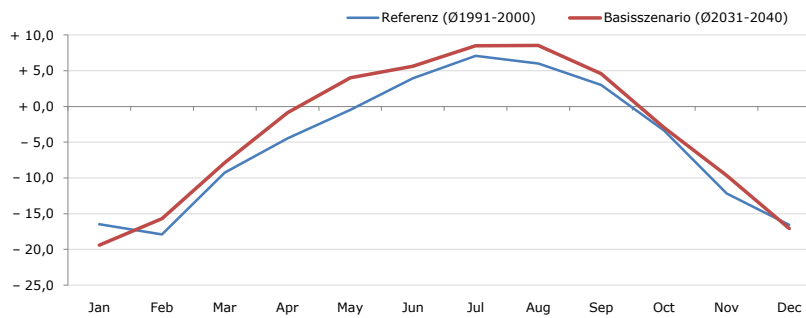
| Average temperature [°C] | Jan | Feb | Mar | Apr | May | Jun | Jul | Aug | Sep | Oct | Nov | Dec | Jahr |
|----------------------------|-------|-------|-------|--------|--------|--------|--------|--------|--------|--------|-------|-------|--------|
| Referenz (Ø1991-2000) | - 0,2 | + 1,0 | + 6,6 | + 10,3 | + 15,3 | + 18,0 | + 20,4 | + 20,0 | + 16,4 | + 11,3 | + 4,3 | + 1,4 | + 10,5 |
| Basisszenario (Ø2031-2040) | + 0,2 | + 2,9 | + 7,2 | + 12,7 | + 18,0 | + 20,5 | + 22,6 | + 21,9 | + 17,4 | + 12,8 | + 7,1 | + 3,0 | + 12,2 |

Maximum Temperatur [°C]



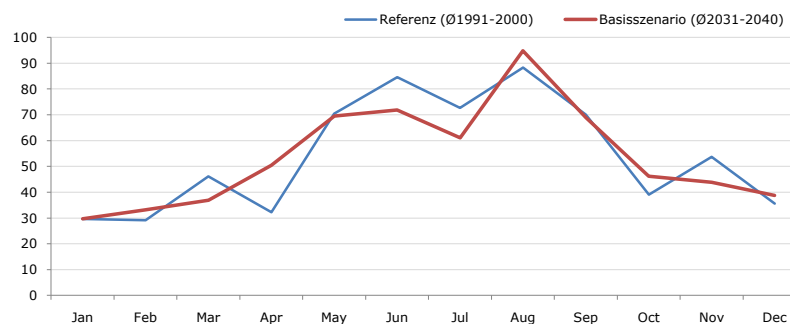
| Maximum Temperatur [°C] | Jan | Feb | Mar | Apr | May | Jun | Jul | Aug | Sep | Oct | Nov | Dec | Jahr |
|----------------------------|--------|--------|--------|--------|--------|--------|--------|--------|--------|--------|--------|--------|--------|
| Referenz (Ø1991-2000) | + 16,2 | + 17,3 | + 26,1 | + 27,0 | + 30,8 | + 34,1 | + 36,9 | + 36,9 | + 30,9 | + 27,2 | + 21,5 | + 17,1 | + 26,9 |
| Basisszenario (Ø2031-2040) | + 15,2 | + 19,6 | + 25,6 | + 29,1 | + 33,2 | + 36,7 | + 38,2 | + 38,2 | + 31,7 | + 28,7 | + 24,5 | + 15,5 | + 28,1 |

Minimum Temperatur [°C]



| Minimum Temperatur [°C] | Jan | Feb | Mar | Apr | May | Jun | Jul | Aug | Sep | Oct | Nov | Dec | Jahr |
|----------------------------|--------|--------|-------|-------|-------|-------|-------|-------|-------|-------|--------|--------|-------|
| Referenz (Ø1991-2000) | - 16,5 | - 17,9 | - 9,2 | - 4,5 | - 0,5 | + 4,0 | + 7,1 | + 6,0 | + 3,0 | - 3,4 | - 12,2 | - 16,6 | - 5,0 |
| Basisszenario (Ø2031-2040) | - 19,4 | - 15,7 | - 7,8 | - 0,9 | + 4,0 | + 5,6 | + 8,5 | + 8,6 | + 4,6 | - 2,9 | - 9,6 | - 17,1 | - 3,4 |

Niederschlag [mm]



| Niederschlag [mm] | Jan | Feb | Mar | Apr | May | Jun | Jul | Aug | Sep | Oct | Nov | Dec | Jahr |
|----------------------------|------|------|------|------|------|------|------|------|------|------|------|------|-------|
| Referenz (Ø1991-2000) | 29,7 | 29,1 | 46,1 | 32,2 | 70,4 | 84,6 | 72,7 | 88,3 | 70,1 | 39,1 | 53,6 | 35,6 | 651,6 |
| Basisszenario (Ø2031-2040) | 29,7 | 33,1 | 36,9 | 50,4 | 69,6 | 71,9 | 61,1 | 94,9 | 68,9 | 46,2 | 43,8 | 38,8 | 645,3 |

Q: Franziska Strauss, Herbert Formayer, Veronika Asamer, Erwin Schmid, 2010; Climate change data for Austria and the period 2008-2040 with one day and km2 resolution.

Ergebnisdarstellung: Dietmar Weinberger und Franz Sinabell, WIFO, www.wifo.ac.at.

Hinweise: Hervorgegangen aus dem Projekt "Werkzeuge für Modelle einer nachhaltigen Wirtschaft", im Rahmen der Programme proVISION und PFEIL10, finanziert vom Bundesministerium für Land- und Forstwirtschaft, Umwelt und Wasserwirtschaft.

Nähere Informationen: www.landnutzung.at

Referenz (Ø1991-2000): Klimabedingungen in der Periode 1991 bis 2000

Basisszenario (Ø2031-2040): Mittlerer Temperaturanstieg und gleichbleibende Niederschlagsverteilung