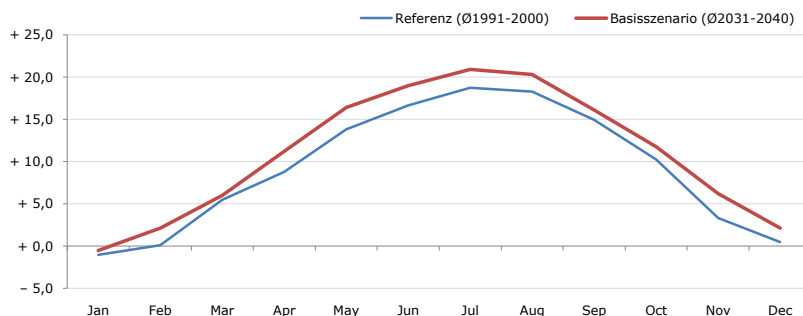


**Gemeindename:**  
 Gemeindegennzahl  
 Bezirk  
 Bundesland  
 Anzahl der Klimacluster

**Gaaden**  
 31706  
 Mödling  
 Niederösterreich  
 4

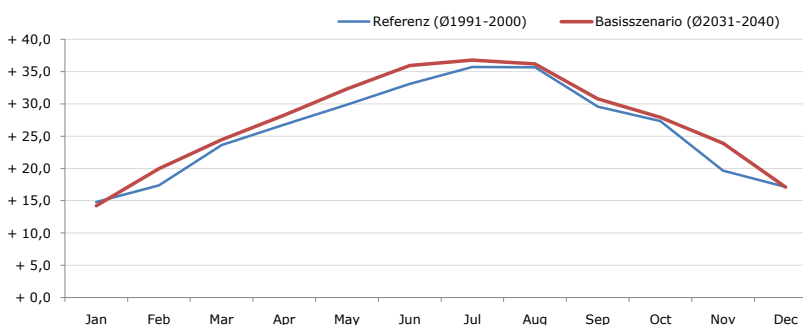


**Durchschnittstemperatur [°C]**



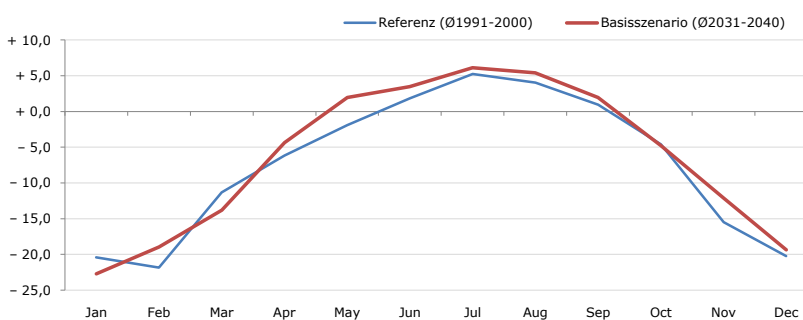
| Average temperature [°C]   | Jan   | Feb   | Mar   | Apr    | May    | Jun    | Jul    | Aug    | Sep    | Oct    | Nov   | Dec   | Jahr   |
|----------------------------|-------|-------|-------|--------|--------|--------|--------|--------|--------|--------|-------|-------|--------|
| Referenz (Ø1991-2000)      | - 1,0 | + 0,1 | + 5,5 | + 8,8  | + 13,8 | + 16,7 | + 18,8 | + 18,3 | + 15,0 | + 10,3 | + 3,3 | + 0,5 | + 9,2  |
| Basisszenario (Ø2031-2040) | - 0,5 | + 2,1 | + 6,0 | + 11,2 | + 16,4 | + 19,0 | + 20,9 | + 20,3 | + 16,1 | + 11,7 | + 6,2 | + 2,1 | + 11,0 |

**Maximum Temperatur [°C]**



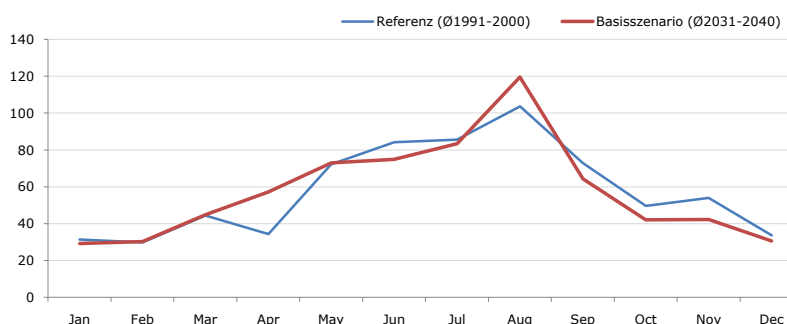
| Maximum Temperatur [°C]    | Jan    | Feb    | Mar    | Apr    | May    | Jun    | Jul    | Aug    | Sep    | Oct    | Nov    | Dec    | Jahr   |
|----------------------------|--------|--------|--------|--------|--------|--------|--------|--------|--------|--------|--------|--------|--------|
| Referenz (Ø1991-2000)      | + 14,8 | + 17,4 | + 23,6 | + 26,8 | + 29,9 | + 33,1 | + 35,7 | + 35,7 | + 29,6 | + 27,4 | + 19,7 | + 17,1 | + 25,9 |
| Basisszenario (Ø2031-2040) | + 14,2 | + 20,0 | + 24,4 | + 28,3 | + 32,3 | + 36,0 | + 36,8 | + 36,2 | + 30,8 | + 27,9 | + 23,9 | + 17,1 | + 27,4 |

**Minimum Temperatur [°C]**



| Minimum Temperatur [°C]    | Jan    | Feb    | Mar    | Apr   | May   | Jun   | Jul   | Aug   | Sep   | Oct   | Nov    | Dec    | Jahr  |
|----------------------------|--------|--------|--------|-------|-------|-------|-------|-------|-------|-------|--------|--------|-------|
| Referenz (Ø1991-2000)      | - 20,4 | - 21,9 | - 11,3 | - 6,2 | - 1,9 | + 1,8 | + 5,2 | + 4,0 | + 0,9 | - 4,6 | - 15,5 | - 20,2 | - 7,4 |
| Basisszenario (Ø2031-2040) | - 22,7 | - 19,0 | - 13,8 | - 4,4 | + 2,0 | + 3,5 | + 6,1 | + 5,4 | + 2,0 | - 4,8 | - 12,1 | - 19,4 | - 6,4 |

**Niederschlag [mm]**



| Niederschlag [mm]          | Jan  | Feb  | Mar  | Apr  | May  | Jun  | Jul  | Aug   | Sep  | Oct  | Nov  | Dec  | Jahr  |
|----------------------------|------|------|------|------|------|------|------|-------|------|------|------|------|-------|
| Referenz (Ø1991-2000)      | 31,4 | 29,8 | 44,4 | 34,3 | 72,3 | 84,2 | 85,6 | 103,6 | 73,0 | 49,6 | 53,9 | 33,6 | 695,6 |
| Basisszenario (Ø2031-2040) | 29,2 | 30,2 | 44,9 | 57,1 | 73,0 | 74,9 | 83,4 | 119,4 | 64,3 | 42,1 | 42,3 | 30,7 | 691,5 |

Q: Franziska Strauss, Herbert Formayer, Veronika Asamer, Erwin Schmid, 2010; Climate change data for Austria and the period 2008-2040 with one day and km2 resolution.

Ergebnisdarstellung: Dietmar Weinberger und Franz Sinabell, WIFO, www.wifo.ac.at.

Hinweise: Hervorgegangen aus dem Projekt "Werkzeuge für Modelle einer nachhaltigen Wirtschaft", im Rahmen der Programme proVISION und PFEIL10, finanziert vom Bundesministerium für Land- und Forstwirtschaft, Umwelt und Wasserwirtschaft.

Nähere Informationen: www.landnutzung.at

Referenz (Ø1991-2000): Klimabedingungen in der Periode 1991 bis 2000

Basisszenario (Ø2031-2040): Mittlerer Temperaturanstieg und gleichbleibende Niederschlagsverteilung