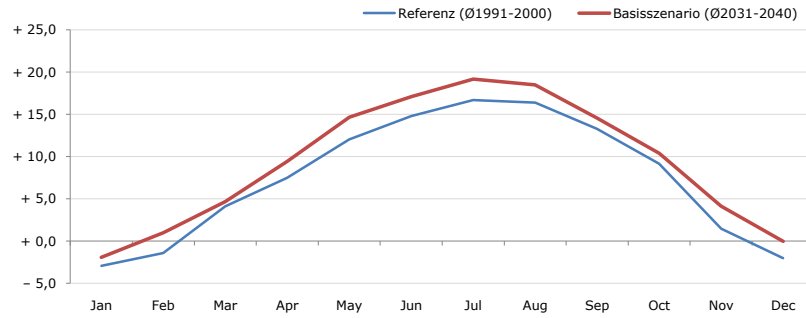


Gemeindename:
 Gemeindegennzahl
 Bezirk
 Bundesland
 Anzahl der Klimacluster

Yspertal
 31552
 Melk
 Niederösterreich
 4

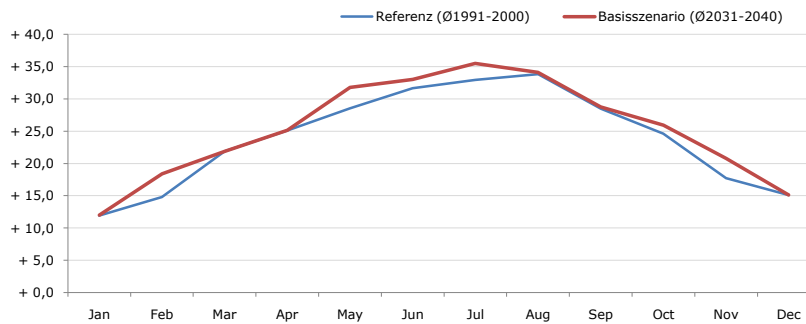


Durchschnittstemperatur [°C]



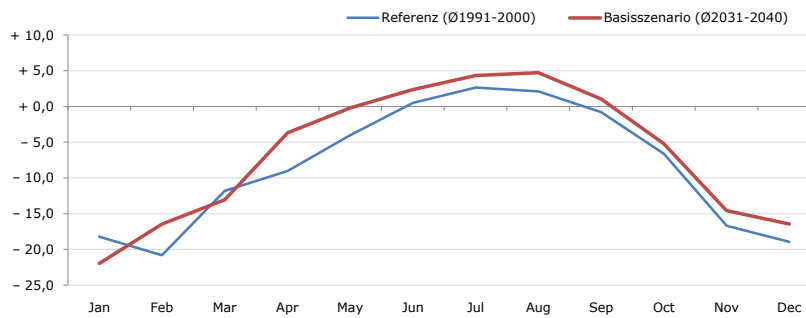
Average temperature [°C]	Jan	Feb	Mar	Apr	May	Jun	Jul	Aug	Sep	Oct	Nov	Dec	Jahr
Referenz (Ø1991-2000)	- 2,9	- 1,4	+ 4,1	+ 7,5	+ 12,1	+ 14,8	+ 16,7	+ 16,4	+ 13,3	+ 9,2	+ 1,5	- 2,0	+ 7,5
Basisszenario (Ø2031-2040)	- 1,9	+ 1,0	+ 4,7	+ 9,5	+ 14,7	+ 17,1	+ 19,2	+ 18,5	+ 14,6	+ 10,4	+ 4,2	- 0,0	+ 9,4

Maximum Temperatur [°C]



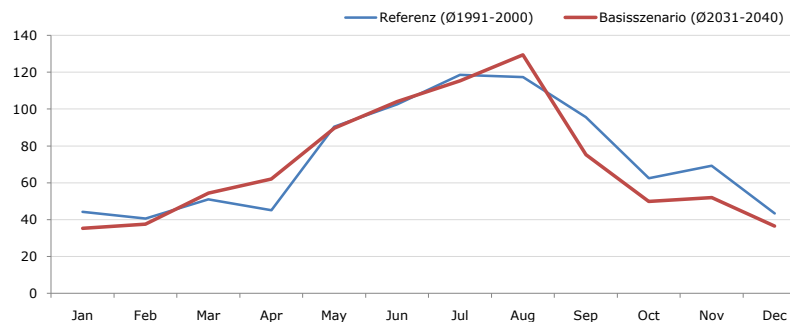
Maximum Temperatur [°C]	Jan	Feb	Mar	Apr	May	Jun	Jul	Aug	Sep	Oct	Nov	Dec	Jahr
Referenz (Ø1991-2000)	+ 11,9	+ 14,8	+ 21,9	+ 25,1	+ 28,5	+ 31,7	+ 33,0	+ 33,8	+ 28,5	+ 24,6	+ 17,7	+ 15,1	+ 23,9
Basisszenario (Ø2031-2040)	+ 12,0	+ 18,4	+ 21,9	+ 25,1	+ 31,8	+ 33,0	+ 35,5	+ 34,1	+ 28,8	+ 25,9	+ 20,8	+ 15,1	+ 25,2

Minimum Temperatur [°C]



Minimum Temperatur [°C]	Jan	Feb	Mar	Apr	May	Jun	Jul	Aug	Sep	Oct	Nov	Dec	Jahr
Referenz (Ø1991-2000)	- 18,2	- 20,8	- 11,8	- 9,1	- 4,0	+ 0,5	+ 2,6	+ 2,1	- 0,8	- 6,6	- 16,7	- 18,9	- 8,4
Basisszenario (Ø2031-2040)	- 22,0	- 16,5	- 13,0	- 3,7	- 0,2	+ 2,4	+ 4,3	+ 4,7	+ 1,1	- 5,2	- 14,6	- 16,5	- 6,5

Niederschlag [mm]



Niederschlag [mm]	Jan	Feb	Mar	Apr	May	Jun	Jul	Aug	Sep	Oct	Nov	Dec	Jahr
Referenz (Ø1991-2000)	44,3	40,6	51,0	45,2	90,4	102,6	118,5	117,4	95,6	62,5	69,3	43,4	880,9
Basisszenario (Ø2031-2040)	35,4	37,5	54,4	62,0	89,6	104,1	115,4	129,5	75,3	49,9	52,0	36,6	841,7

Q: Franziska Strauss, Herbert Formayer, Veronika Asamer, Erwin Schmid, 2010; Climate change data for Austria and the period 2008-2040 with one day and km2 resolution.

Ergebnisdarstellung: Dietmar Weinberger und Franz Sinabell, WIFO, www.wifo.ac.at.

Hinweise: Hervorgegangen aus dem Projekt "Werkzeuge für Modelle einer nachhaltigen Wirtschaft", im Rahmen der Programme proVISION und PFEIL10, finanziert vom Bundesministerium für Land- und Forstwirtschaft, Umwelt und Wasserwirtschaft.

Nähere Informationen: www.landnutzung.at

Referenz (Ø1991-2000): Klimabedingungen in der Periode 1991 bis 2000

Basisszenario (Ø2031-2040): Mittlerer Temperaturanstieg und gleichbleibende Niederschlagsverteilung