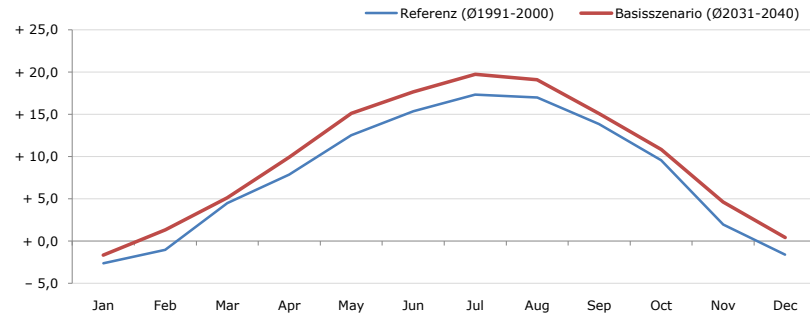


**Gemeindename:**  
 Gemeindegennzahl  
 Bezirk  
 Bundesland  
 Anzahl der Klimacluster

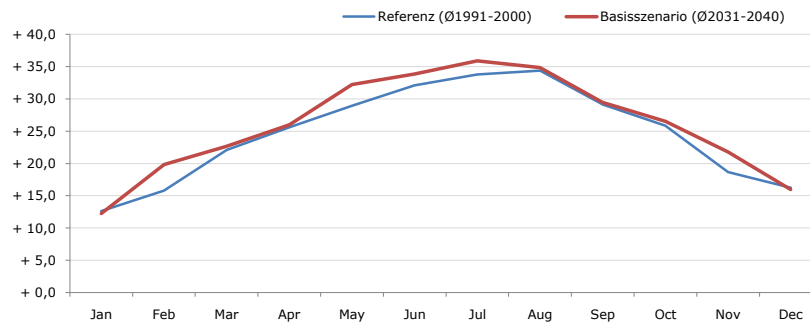
**St. Oswald**  
 31541  
 Melk  
 Niederösterreich  
 6

**Durchschnittstemperatur [°C]**



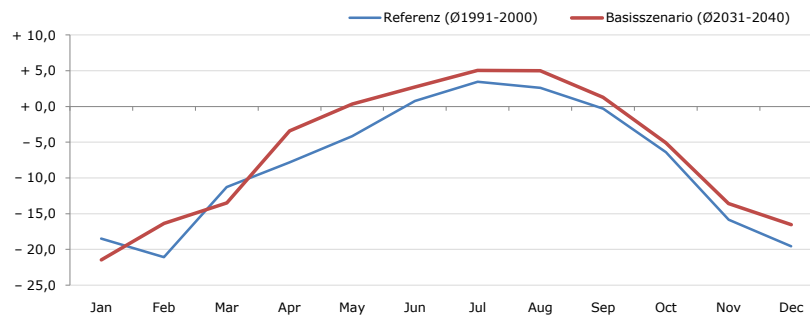
Average temperature [°C]	Jan	Feb	Mar	Apr	May	Jun	Jul	Aug	Sep	Oct	Nov	Dec	Jahr
Referenz (Ø1991-2000)	- 2,6	- 1,0	+ 4,5	+ 7,9	+ 12,5	+ 15,4	+ 17,3	+ 17,0	+ 13,9	+ 9,6	+ 2,0	- 1,6	+ 8,0
Basisszenario (Ø2031-2040)	- 1,7	+ 1,3	+ 5,1	+ 9,9	+ 15,1	+ 17,6	+ 19,7	+ 19,1	+ 15,1	+ 10,9	+ 4,6	+ 0,4	+ 9,8

**Maximum Temperatur [°C]**



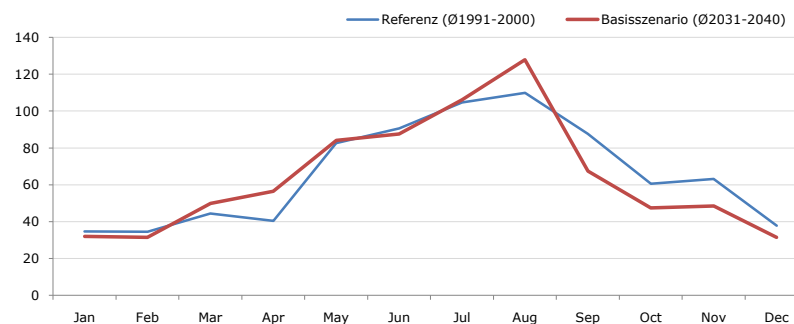
Maximum Temperatur [°C]	Jan	Feb	Mar	Apr	May	Jun	Jul	Aug	Sep	Oct	Nov	Dec	Jahr
Referenz (Ø1991-2000)	+ 12,6	+ 15,8	+ 22,1	+ 25,6	+ 28,9	+ 32,1	+ 33,8	+ 34,4	+ 29,1	+ 25,8	+ 18,6	+ 16,3	+ 24,7
Basisszenario (Ø2031-2040)	+ 12,2	+ 19,8	+ 22,6	+ 26,0	+ 32,2	+ 33,9	+ 35,9	+ 34,9	+ 29,5	+ 26,5	+ 21,8	+ 16,0	+ 26,0

**Minimum Temperatur [°C]**



Minimum Temperatur [°C]	Jan	Feb	Mar	Apr	May	Jun	Jul	Aug	Sep	Oct	Nov	Dec	Jahr
Referenz (Ø1991-2000)	- 18,5	- 21,1	- 11,3	- 7,8	- 4,1	+ 0,8	+ 3,5	+ 2,6	- 0,3	- 6,4	- 15,9	- 19,6	- 8,1
Basisszenario (Ø2031-2040)	- 21,5	- 16,4	- 13,5	- 3,4	+ 0,3	+ 2,7	+ 5,1	+ 5,0	+ 1,3	- 5,1	- 13,6	- 16,5	- 6,2

**Niederschlag [mm]**



Niederschlag [mm]	Jan	Feb	Mar	Apr	May	Jun	Jul	Aug	Sep	Oct	Nov	Dec	Jahr
Referenz (Ø1991-2000)	34,8	34,5	44,5	40,4	82,7	90,6	104,7	109,8	87,6	60,6	63,2	37,9	791,2
Basisszenario (Ø2031-2040)	32,0	31,6	50,0	56,5	84,2	87,7	106,2	127,8	67,5	47,4	48,5	31,4	770,6

Q: Franziska Strauss, Herbert Formayer, Veronika Asamer, Erwin Schmid, 2010; Climate change data for Austria and the period 2008-2040 with one day and km2 resolution.

Ergebnisdarstellung: Dietmar Weinberger und Franz Sinabell, WIFO, www.wifo.ac.at.

Hinweise: Hervorgegangen aus dem Projekt "Werkzeuge für Modelle einer nachhaltigen Wirtschaft", im Rahmen der Programme proVISION und PFEIL10, finanziert vom Bundesministerium für Land- und Forstwirtschaft, Umwelt und Wasserwirtschaft.

Nähere Informationen: www.landnutzung.at

Referenz (Ø1991-2000): Klimabedingungen in der Periode 1991 bis 2000

Basisszenario (Ø2031-2040): Mittlerer Temperaturanstieg und gleichbleibende Niederschlagsverteilung