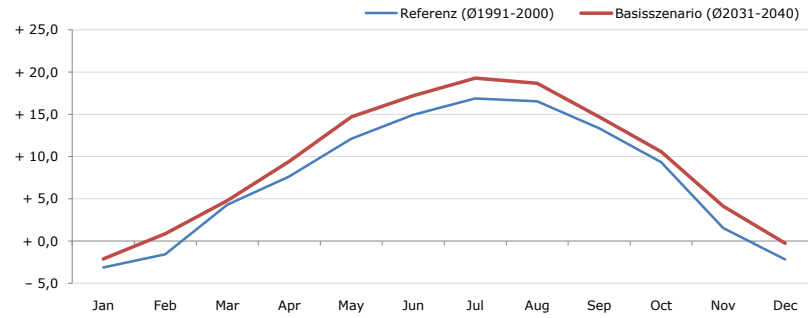


Gemeindename:
 Gemeindegennzahl
 Bezirk
 Bundesland
 Anzahl der Klimacluster

Münichreith-Laimbach
 31525
 Melk
 Niederösterreich
 3

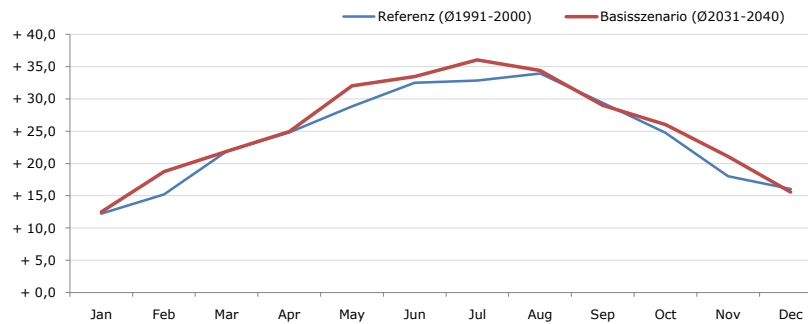


Durchschnittstemperatur [°C]



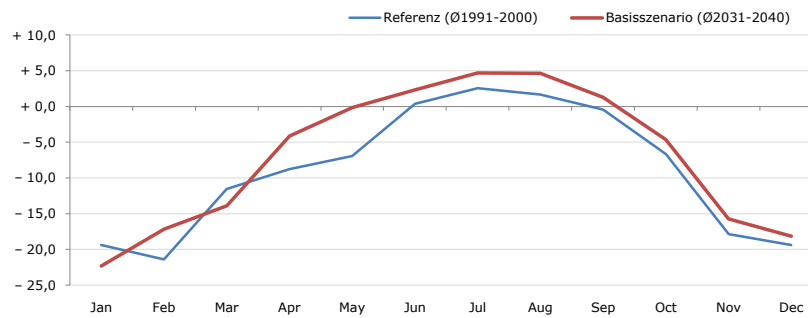
Average temperature [°C]	Jan	Feb	Mar	Apr	May	Jun	Jul	Aug	Sep	Oct	Nov	Dec	Jahr
Referenz (Ø1991-2000)	- 3,1	- 1,6	+ 4,3	+ 7,6	+ 12,1	+ 14,9	+ 16,9	+ 16,5	+ 13,4	+ 9,4	+ 1,6	- 2,2	+ 7,5
Basisszenario (Ø2031-2040)	- 2,1	+ 0,9	+ 4,8	+ 9,5	+ 14,7	+ 17,2	+ 19,3	+ 18,7	+ 14,7	+ 10,6	+ 4,2	- 0,2	+ 9,4

Maximum Temperatur [°C]



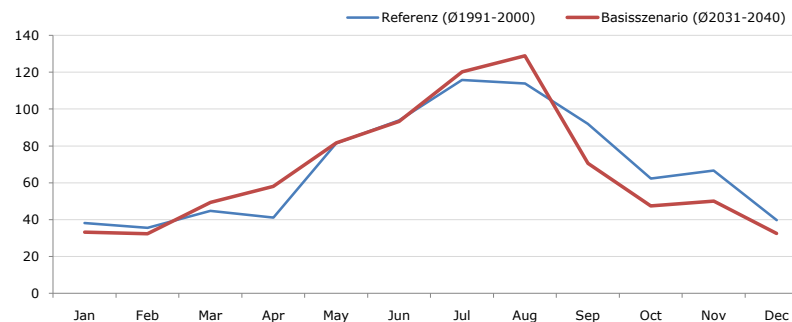
Maximum Temperatur [°C]	Jan	Feb	Mar	Apr	May	Jun	Jul	Aug	Sep	Oct	Nov	Dec	Jahr
Referenz (Ø1991-2000)	+ 12,2	+ 15,2	+ 21,9	+ 24,8	+ 28,8	+ 32,5	+ 32,9	+ 33,9	+ 29,4	+ 24,8	+ 18,0	+ 16,0	+ 24,3
Basisszenario (Ø2031-2040)	+ 12,5	+ 18,7	+ 21,9	+ 25,0	+ 32,0	+ 33,5	+ 36,0	+ 34,4	+ 29,0	+ 26,0	+ 21,1	+ 15,6	+ 25,5

Minimum Temperatur [°C]



Minimum Temperatur [°C]	Jan	Feb	Mar	Apr	May	Jun	Jul	Aug	Sep	Oct	Nov	Dec	Jahr
Referenz (Ø1991-2000)	- 19,4	- 21,4	- 11,6	- 8,8	- 6,9	+ 0,4	+ 2,6	+ 1,7	- 0,4	- 6,7	- 17,8	- 19,4	- 8,9
Basisszenario (Ø2031-2040)	- 22,3	- 17,2	- 13,9	- 4,1	- 0,2	+ 2,3	+ 4,7	+ 4,6	+ 1,3	- 4,6	- 15,7	- 18,2	- 6,9

Niederschlag [mm]



Niederschlag [mm]	Jan	Feb	Mar	Apr	May	Jun	Jul	Aug	Sep	Oct	Nov	Dec	Jahr
Referenz (Ø1991-2000)	38,1	35,6	44,7	41,2	81,4	94,0	115,8	113,9	92,0	62,3	66,7	39,7	825,4
Basisszenario (Ø2031-2040)	33,2	32,4	49,3	58,1	81,7	93,4	120,2	128,9	70,6	47,5	50,1	32,5	797,9

Q: Franziska Strauss, Herbert Formayer, Veronika Asamer, Erwin Schmid, 2010; Climate change data for Austria and the period 2008-2040 with one day and km2 resolution.

Ergebnisdarstellung: Dietmar Weinberger und Franz Sinabell, WIFO, www.wifo.ac.at.

Hinweise: Hervorgegangen aus dem Projekt "Werkzeuge für Modelle einer nachhaltigen Wirtschaft", im Rahmen der Programme proVISION und PFEIL10, finanziert vom Bundesministerium für Land- und Forstwirtschaft, Umwelt und Wasserwirtschaft.

Nähere Informationen: www.landnutzung.at

Referenz (Ø1991-2000): Klimabedingungen in der Periode 1991 bis 2000

Basisszenario (Ø2031-2040): Mittlerer Temperaturanstieg und gleichbleibende Niederschlagsverteilung